



Weekly Overview & Charts

December 23 2024

Περιεχόμενα

Greek Market Overview	1
FTSE 25 Large Cap	1
General Index ASE	5
EUR.USD spot	7
S&P 500 spot	8
Dow Jones 30 spot	
DAX 30 spot	
GOLD/USD spot	9
Disclaimer	10

Greek Market Overview

Αφήνοντας το 2024 ..

Η εβδομάδα έκλεισε με μικρές απώλειες με τον ΓΔ να αυτονομείται από την άσχημη εικόνα των ξένων αγορών. Συνεχίζεται το κατενάτσιο με το 1460 επίπεδο με τον ΓΔ να αναζητά το έτος να κλείσει πάνω από αυτό το επίπεδο. Ο τραπεζικός σαφώς έκανε την διαφορά μιας και έκλεισε οριακά αμετάβλητος δείχνοντας ότι έχει όρεξη να δοκιμάσει υψηλότερα επίπεδα.

Ο τζίρος της Παρασκευής εκτινάχθηκε λόγω της δημόσιας πρότασης της ΤΕΝΕΡΓΑ και μένει να δούμε αν μέρος από τα κεφάλαια τοποθετηθούν σε άλλους τίτλους στην αγορά. Μένουν μόλις 4 συνεδριάσεις για το 2024 με τους περισσότερους διαχειριστές να βρίσκονται σε διακοπές οπότε θα δούμε περισσότερο εσωτερικές αψιμαχίες και προσπάθεια «καλλωπισμού» αποτιμήσεων από θεσμικούς.

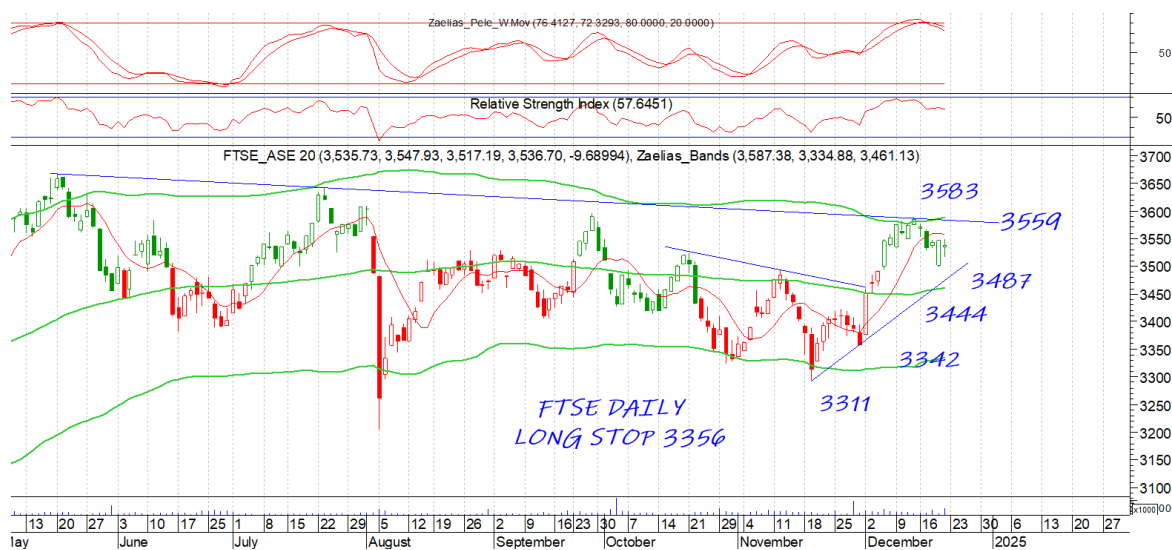
Μπορεί το 2024 να κλείνει με κέρδη για τον ΓΔ παρόλα αυτά αν κάποιος δει το σύνολο της αγοράς θα την χαρακτηρίζαμε περισσότερο σαν έτος συσσώρευσης μιας και ο τραπεζικός κλάδος ήταν αυτός που έκανε την διαφορά μαζί με μερικούς ακόμα τίτλους που έδωσαν σημαντικές αποδόσεις. Μπορεί το 2025 να έχει χαμηλές προσδοκίες όμως θεωρούμε ότι είναι αυτό που μπορεί να κάνει την διαφορά σε χρηματιστηριακές αποδόσεις μετά από την ανάπαυλα και το χώνεμα τιμών από κέρδη των προηγούμενων τιμών. Άλλωστε τόσο τα εταιρικά όσο και τα μακροοικονομικά αποτελέσματα συνέχισαν να είναι ανοδικά ενώ παράλληλα η μείωση των επιτοκίων του 2024 και αυτή που θα ακολουθήσει το 2025 θα βοηθήσει σημαντικά στα κόστη δανεισμού ενώ θα ανοίξει την όρεξη για νέες επενδύσεις. Στην παρούσα η κίνηση της ΕΚΤ λόγω του φόβου της ύφεσης σε Γερμανία και Γαλλία ωφελεί αισθητά την χώρα μας στην ήδη σημαντική ανάπτυξη που πετυχαίνει η Ελληνική οικονομία.

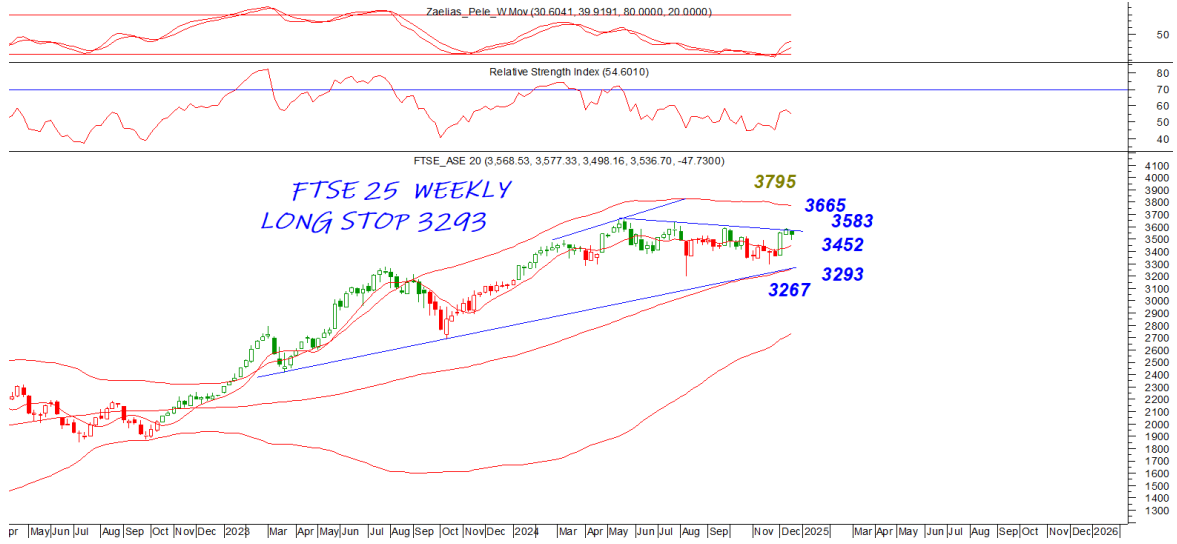
Στα στατιστικά μας ο ΓΔ κερδίζει από αρχές έτους 12,32%, ο ftse25 13,25%, ο τραπεζικός 21,99% και ο ftsem 2,47% , ΟΙ επιλογές μας κερδίζουν 10,15% υπό αποδίδοντας 2,17%. Πρωταθλητές σε απόδοση στις επιλογές μας είναι το ΚΡΙ ΚΡΙ με 60%, η EUROBANK με 40%, με την EUROBANK και την ΓΕΚΤΕΡΝΑ με 38%.

Μένει να δούμε ποιοι θα είναι μεγάλοι πρωταγωνιστές του νέου έτους με τον τραπεζικό να φαίνεται ότι έχει πάλι την πρωτοκαθεδρία θυμίζοντας ότι κινείται αισθητά ετεροχρονισμένα με την υπόλοιπη αγορά. Να θυμίσουμε ότι τα πραγματικά χαμηλά της αγοράς ήταν το 2012 με τον τραπεζικό να καταγράφει χαμηλά το 2016. Η Ενέργεια φαίνεται να συνεχίζει να έχει μπροστά της να δώσει κέρδη με την ΔΕΗ να κάνει την διαφορά ενώ όλα δείχνουν ότι το 2025 θα μπορούσε να είναι χρονιά των ΕΛΠΕ. Η μεσαία κεφαλαιοποίηση ήταν η μεγάλη χαμένη του έτους και το πιο πιθανό είναι το 2025 να προσπαθήσει συνεχίσει να αυξάνει αποτιμήσεις από την στιγμή που τα αποτελέσματα μπορούν εύκολα να δικαιολογήσουν υψηλότερες αποτιμήσεις. Πριν μόλις λίγα χρόνια είχαμε εικάσει ότι η οικονομία μπορεί μετά από την μακρόχρονη ύφεση να κάνει ένα επενδυτικό boom κάτι που έχει αρχίσει να διαφαίνεται. Υπάρχουν μεγάλος αριθμός εταιριών με σοβαρό growth και μεγέθη που δυστυχώς δεν μπορούν να προσελκυστούν από το χρηματιστήριο. Ίσως θα ήταν χρήσιμο να δοθούν πλεονεκτήματα σε εταιρίες που αποφασίζουν να εισαχθούν στην Λεωφόρο Αθηνών αν θέλουμε να συντηρήσουμε και μεγαλώσουμε την αγορά μας προσελκύοντας νέους επενδυτές.

FTSE 25 | Large Cap

Το 3459 έχει γίνει κοντινή αντίσταση με κύριο make or break το 3583. Το 3487 στην παρούσα προσφέρει σημαντική στήριξη που μόνο διάσπαση μπορεί να μας φέρει στο 3444. Η κατοχύρωση του 3583 θα δώσει το έναυσμα για επιθετική τάση. Ο τραπεζικός σε τελείως διαφορετική φάση ψάχνει νέα υψηλά στο 1316 με μεγάλο στόχο το 1368. Το πολύ σημαντικό νέο δεδομένο είναι ότι το ημερήσιο stop στο Long ανέβηκε στο 1262 σε κλείσιμο ημέρας.



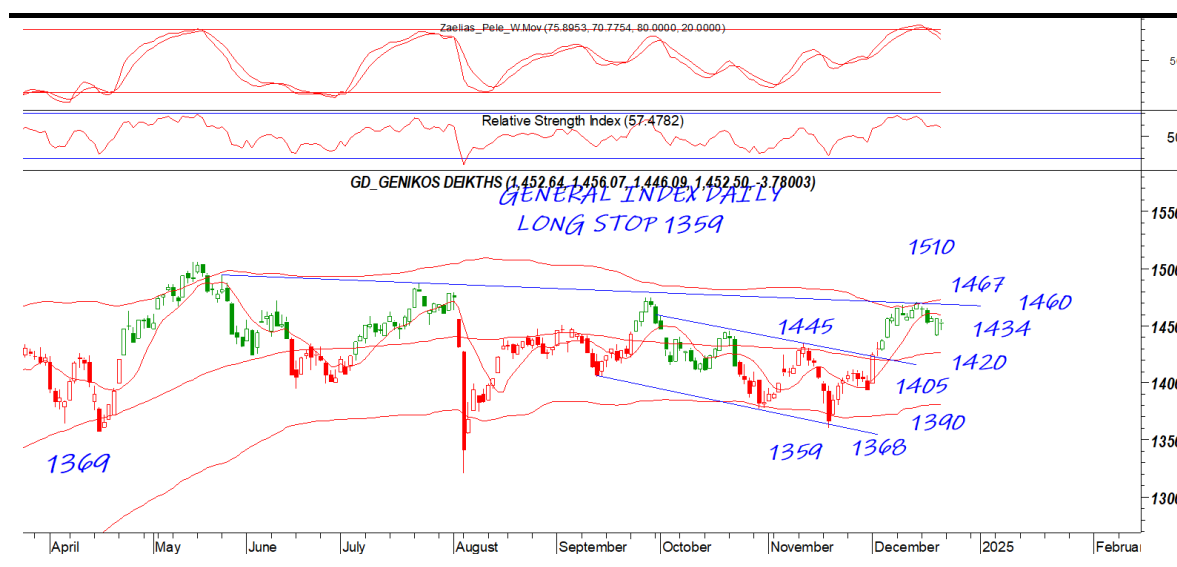


General Index | ASE

Ανθεκτική η αγορά μας σε σχέση με το εξωτερικό με τον ΓΔ να κλείνει με 1% απώλειες και τον τραπεζικό οριακά αρνητικό. Το 1460

DAILY POSITION	LONG
STOP	1359

και 1467 είναι αντιστάσεις και χρειάζεται κατοχύρωση του δεύτερου για να δούμε συνέχιση. Στις λίγες συνεδριάσεις που έμειναν ιδανικά θα θέλαμε να δούμε κλείσιμο έτους πάνω από τα επίπεδο ή στην χειρότερη κλείσιμο πάνω από τις 1455 μονάδες. Το 1440 προσφέρει κοντινή στήριξη ενώ διάσπαση μπορεί να μας φέρει στην ζώνη του 1420. Μία κατοχύρωση του 1467 σε κλείσιμο μπορεί να ανοίξει πανιά με στόχο σε πρώτη φάση τα υψηλά και σε δεύτερη το 1558. Το σημαντικό είναι ότι αν τα καταφέρει σε μεγάλη εικόνα μπορούμε να δούμε μία τελείως διαφορετική αγορά.



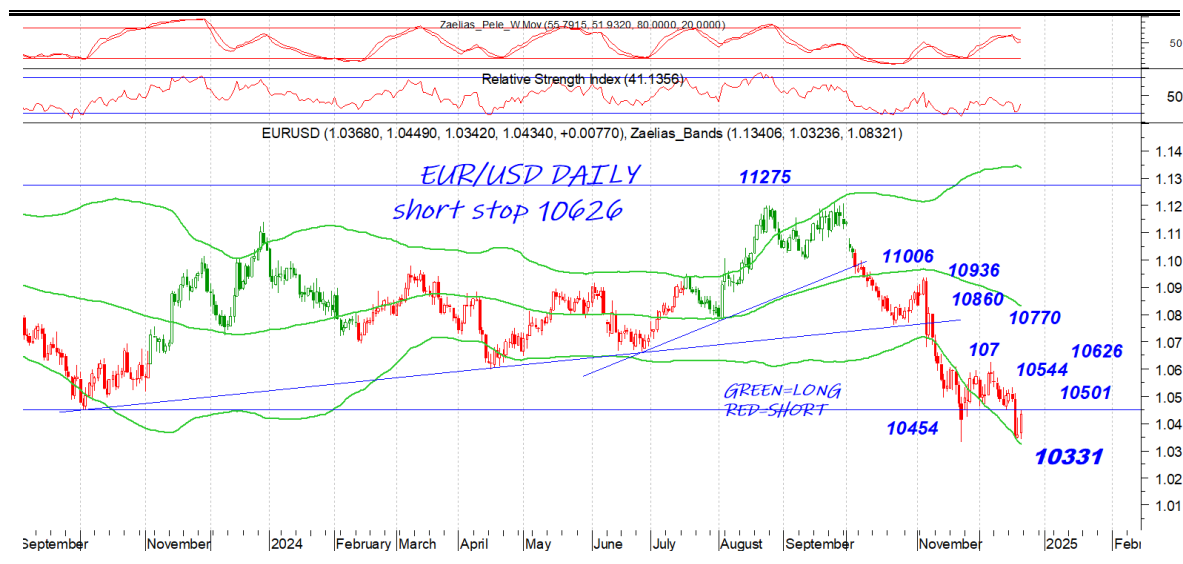


EUR.USD | spot

Μία ακόμα δοκιμαστική πτήση στα χαμηλά με το ευρώ να δίνει άμεσα αντίδραση. Το 10454 κοντινή αντίσταση που διάσπαση μπορεί να

DAILY POSITION	SHORT
STOP	10626

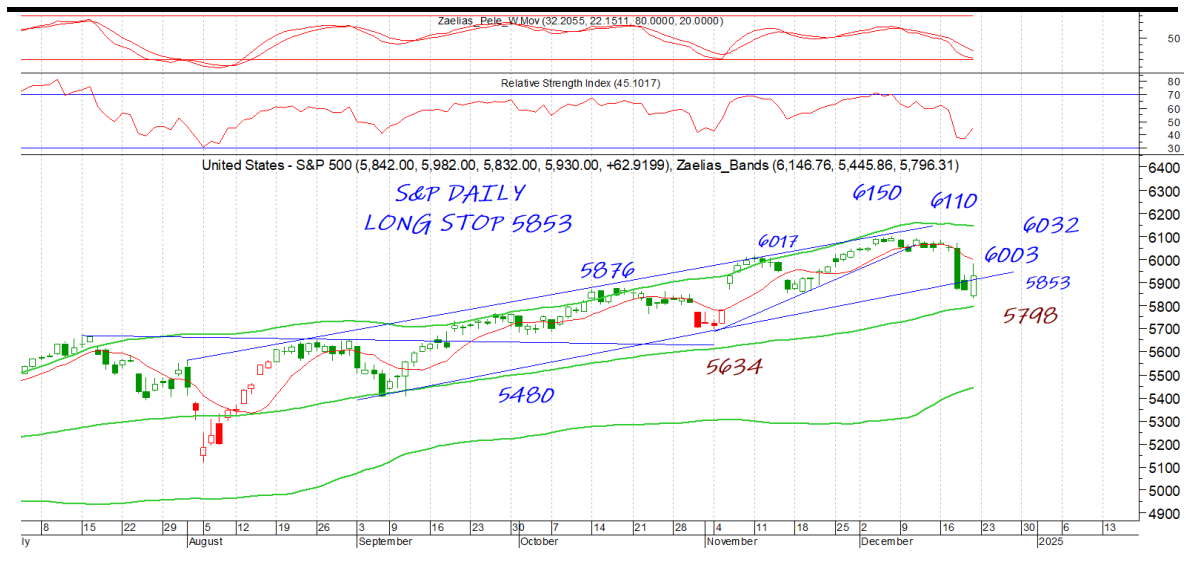
μας φέρει στο 10501 ή το 10544. Σημαντικό νέο δεδομένο το stop μας που πλέον κατέβηκε στο 10626 σε κλείσιμο μέρας. Στήριξη σε κάθε περίπτωση το 10330 που αν χαθεί μπορούμε να δούμε συνέχιση. Θεωρούμε ότι το 2025 θα δούμε μεγάλο vol στο ζεύγος.



S&P 500 | spot

Η συνεδρίαση της Παρασκευής έσωσε το Long με τον δείκτη να αντιδράει έχοντας όμως πλέον κοντινή αντίσταση το 6003 που χρειάζεται διάσπαση αν θέλει να δοκιμάσει και πάλι το 6032 σε πρώτη και το 6100+ σε κλείσιμο. Διάσπαση του χαμηλού της Παρασκευής θα μας φέρει αν μη τι άλλο στο 5798

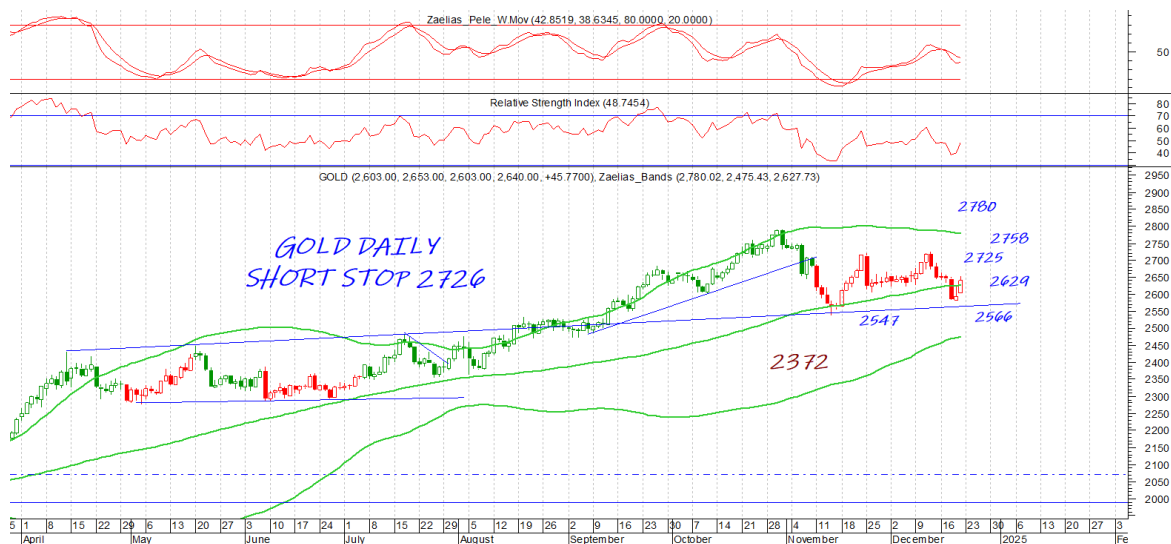
DAILY POSITION	LONG
STOP	5853



GOLD/USD | spot

DAILY POSITION SHORT
STOP 2725

Συνεχίζεται με το φλερτ με τα προηγούμενα υψηλά με το 2566 να είναι στήριξη και μόνο κάτω από το 2547 μπορεί να δώσει συνέχιση. Το 2629 που κάνει προσπάθεια να συντηρηθεί έχει την σημασία του με το 2725 να είναι κύρια αντίσταση και stop στο short σε ημερήσιο κλείσιμο



Disclaimer

Το παρόν δεν αποτελεί σύσταση επενδυτικής στρατηγικής αναφορικά με χρηματοπιστωτικά μέσα ή εκδότες χρηματοπιστωτικών μέσων και δεν περιέχει την οποιαδήποτε γνώμη σχετικά με την παρούσα ή μελλοντική αξία χρηματοπιστωτικών μέσων. Πρόκειται για ένα έγγραφο που έχει συνταχθεί από την FASTFINANCE Α.Ε.Π.Ε.Υ. με σκοπό την παροχή γενικής ενημέρωσης στους πελάτες της σχετικά με την τρέχουσα κατάσταση των χρηματαγορών. Το παρόν έγγραφο διανέμεται δωρεάν και τα πνευματικά του δικαιώματα ανήκουν εξ ολοκλήρου στην FASTFINANCE Α.Ε.Π.Ε.Υ.

Οι πληροφορίες και οι απόψεις στο συγκεκριμένο έγγραφο είναι για ενημέρωση του αναγνώστη και μόνο. Η FASTFINANCE Α.Ε.Π.Ε.Υ. δεν παρέχει καμία εγγύηση σχετικά με την ακρίβεια και την πληρότητα των πληροφοριών και των εκτιμήσεων σε αυτό το έγγραφο. Οι πληροφορίες προέρχονται από πηγές που θεωρούνται αντικειμενικά αξιόπιστες, χωρίς η FASTFINANCE Α.Ε.Π.Ε.Υ. να έχει επιβεβαιώσει την εγκυρότητα των πληροφοριών και των πηγών αυτών. Στο παρόν έγγραφο υπάρχουν πληροφορίες και εκτιμήσεις οι οποίες ενδεχομένως να αναθεωρηθούν σημαντικά μετά την κυκλοφορία του συγκεκριμένου εγγράφου είτε λόγω αναθεώρησης των οικονομικών μεγεθών από τις αρμόδιες αρχές, είτε επειδή οι εκτιμήσεις αναθεωρούνται με βάση νέες εξελίξεις και τάσεις στις οικονομίες και τις αγορές.

Στο παρόν έγγραφο ενδεχομένως να γίνεται αναφορά σε συγκεκριμένα χρηματοοικονομικά στοιχεία τα οποία μπορεί να μην είναι συμβατά με τον επενδυτικό ορίζοντα και το προφίλ συγκεκριμένων επενδυτών. Η επένδυση σε ορισμένα χρηματοοικονομικά στοιχεία μπορεί να ενέχει σημαντικούς κινδύνους και κόστος ευκαιρίας.

Οι αναγνώστες του συγκεκριμένου εγγράφου είναι αποκλειστικά υπεύθυνοι στο να επιβεβαιώνουν την εγκυρότητα των παρεχομένων πληροφοριών καθώς επίσης και να ενημερώνονται για τυχόν αναθεωρήσεις οικονομικών μεγεθών και εκτιμήσεων που λαμβάνουν χώρα.

Με τη χρήση του συγκεκριμένου εγγράφου συμφωνείτε ότι η FASTFINANCE Α.Ε.Π.Ε.Υ. δεν έχει καμία ευθύνη σχετικά με ζημιές και κόστη ευκαιρίας που απορρέουν είτε άμεσα είτε έμμεσα από την αξιοποίηση του παρόντος ενημερωτικού υλικού.



Λεωφ. Αμφιθέας 23
175 64 Π. Φάληρο
T: 210 931 8901
info@fastfinance.gr