



Weekly Overview & Charts

May 25 2026

Περιεχόμενα

Greek Market Overview	1
FTSE 25 Large Cap	1
General Index ASE	6
EUR.USD spot	8
S&P 500 spot	9
Dow Jones 30 spot	
DAX 30 spot	
GOLD/USD spot	10
Disclaimer	20

Greek Market Overview

Ανεπτυγμένη αγορά...

Η αγορά δείχνει πλέον ξεκάθαρα χαρακτηριστικά ανεπτυγμένης αγοράς. Αν κάποιος σκεφτεί ότι το χρηματιστήριο έκλεισε την εβδομάδα με κέρδη, ενώ παράλληλα απορρόφησε τη μεγαλύτερη AMK στην ιστορία του, τότε εύκολα μπορεί να υποστηρίξει ότι η ελληνική αγορά δικαιούται αυτή τη «σφραγίδα».

Οι τζίροι παραμένουν σε αισθητά υψηλά επίπεδα, με τους αγοραστές να εμφανίζονται σε κάθε πτωτική φάση και να απορροφούν εύκολα την προσφορά. Όσοι θυμόμαστε τη ΔΕΗ με κεφαλαιοποίηση μόλις 300 εκατ. ευρώ και σήμερα τη βλέπουμε να περνά στην τέταρτη θέση της αγοράς με αποτίμηση 11 δισ. ευρώ — έχοντας παράλληλα «χαρίσει» περίπου 850 εκατ. μέσω του ΑΔΜΗΕ — μπορούμε να καταλάβουμε ότι οι μακροπρόθεσμες προβλέψεις συχνά καταρρίπτονται από την ίδια την πραγματικότητα της αγοράς. Να σημειωθεί ότι πλέον η ΔΕΗ σκαρφαλώνει στην τέταρτη θέση από πλευράς κεφαλαιοποίησης.

Όπως ακριβώς «βρήκαμε» τον πάτο της αγοράς, έτσι κάποια στιγμή θα βρεθεί και η κορυφή. Δεν χρειάζεται να μπαίνουμε στη διαδικασία να χαρακτηρίζουμε κάτι ως ακριβό ή φθινό, ούτε να προβλέπουμε μέχρι πού μπορεί να φτάσει. Η καθημερινή τιμή είναι αυτή που τελικά καθορίζει την αποτίμηση μιας μετοχής.

Η ζήτηση στην πρόσφατη AMK δεν καλύφθηκε πλήρως και σημαντικό μέρος των κεφαλαίων που αποδεσμεύτηκαν αναμένεται να επιστρέψει στην αγορά. Στις 20 Μαΐου θα γνωρίζουμε και τις πιθανές αλλαγές στον MSCI, ενώ στις 2 Ιουνίου θα πραγματοποιηθεί το σχετικό rebalancing. Παράλληλα, έχουμε μπροστά μας ακόμη μία σημαντική AMK, αυτή του ΑΔΜΗΕ, η οποία αναμένεται να αντλήσει περίπου 1 δισ. ευρώ από την αγορά.

Στο γεωπολιτικό μέτωπο φαίνεται πως υπάρχει πρόοδος προς συμφωνία μεταξύ ΗΠΑ και Ιράν. Ωστόσο, δεν χρειάζεται να κινηθούμε επενδυτικά με βάση τέτοιες ειδήσεις, καθώς οι αγορές συνήθως προεξοφλούν τα γεγονότα πολύ πριν αυτά επιβεβαιωθούν. Ο καθένας οφείλει να ακολουθεί το δικό του επενδυτικό σχέδιο και όχι την επικαιρότητα.

Αυτό που παρατηρούμε στην αγορά είναι ότι η διάχυση του ενδιαφέροντος προς μικρότερες και μεσαίες κεφαλαιοποιήσεις συνεχίζεται σταδιακά, παράλληλα με επιχειρηματικές εξελίξεις και καλά αποτελέσματα. Μέχρι στιγμής δεν διακρίνονται υπερβολές και η αγορά λειτουργεί με σχετικά ήρεμους ρυθμούς, κάτι που θεωρείται θετικό.

Η πιστωτική επέκταση των τραπεζών παραμένει ο βασικός μοχλός των επιχειρηματικών εξελίξεων. Είναι πλέον ξεκάθαρο ότι η στόχευσή τους αφορά τόσο τα στεγαστικά όσο και τα καταναλωτικά δάνεια, κάτι που μπορεί να ενισχύσει σημαντικά την κατανάλωση — εικόνα που έχουμε να δούμε από τις αρχές της δεκαετίας του 2000. Αυτή η εξέλιξη μπορεί να στηρίξει ουσιαστικά τον τραπεζικό κλάδο τα επόμενα χρόνια, προσφέροντας παράλληλα μεγαλύτερη διασπορά στα δανειακά χαρτοφυλάκια.

Τεχνικά, η αγορά συνεχίζει να κινείται στη ζώνη 2200–2300 μονάδων, την οποία εξακολουθούμε να θεωρούμε ουδέτερη, παρά το υψηλό volatility. Μία κατοχύρωση πάνω από τις 2282 μονάδες αυξάνει σημαντικά τις πιθανότητες δοκιμής των 2322 μονάδων, που αποτελούν κρίσιμο εβδομαδιαίο επίπεδο αντίστασης.

Η συντριπτική πλειοψηφία των μετοχών παραμένει σε long θέσεις, κάτι που αποτυπώνεται ξεκάθαρα και στα σχετικά δεδομένα. Ο μεγάλος μεσοπρόθεσμος στόχος, εφόσον διασπαστούν οι βασικές αντιστάσεις, βρίσκεται στις 2650 ή ακόμη και στις 2800 μονάδες. Το επίπεδο των 2193 μονάδων αποτελεί το ημερήσιο stop στην παρούσα φάση.

Όλα δείχνουν ότι το επόμενο διάστημα θα παρακολουθήσουμε ιδιαίτερα ενδιαφέρουσες συνεδριάσεις, με ακόμη περισσότερα κεφάλαια να προσεγγίζουν το ελληνικό χρηματιστήριο.

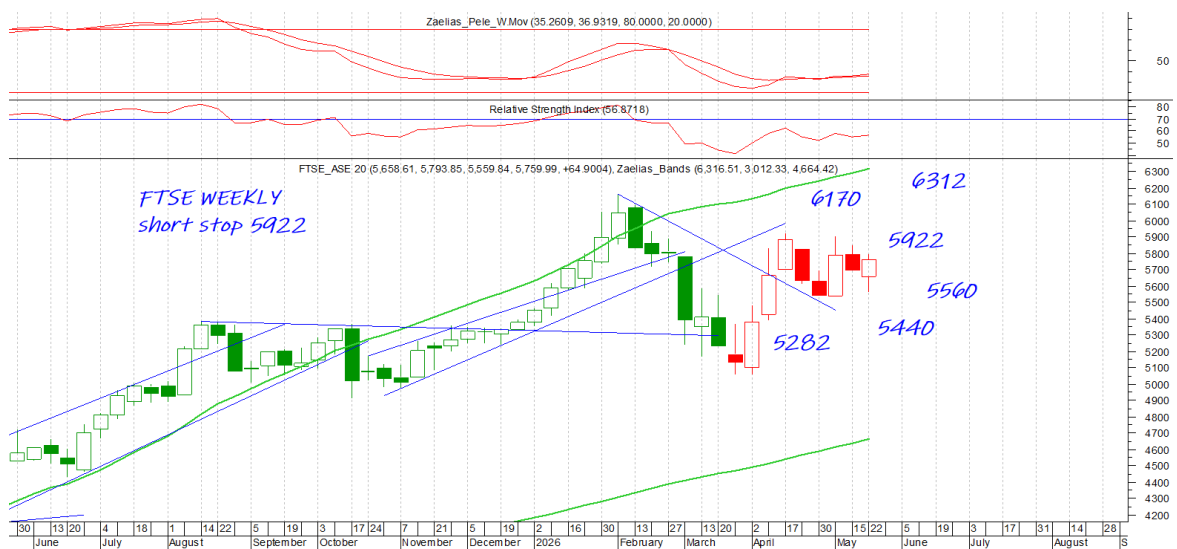
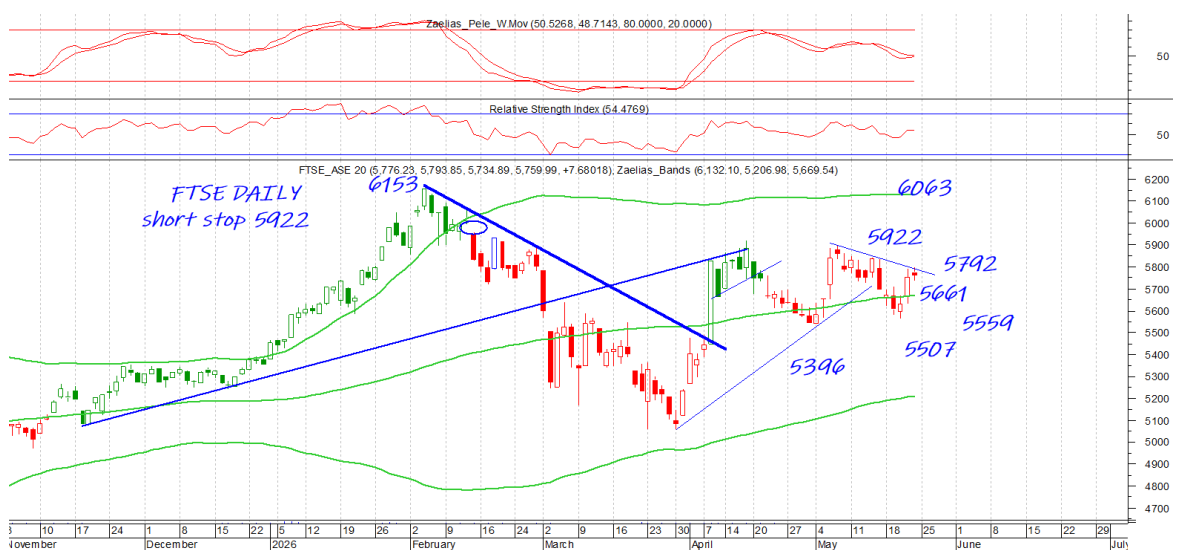
Υπενθυμίζουμε ότι καθημερινά, στην ομάδα μας στο **Viber**, σχολιάζουμε και αναλύουμε επιλεγμένες μετοχές σε πραγματικό χρόνο. Εκεί εντοπίζουμε πιθανές σημαντικές κινήσεις εντός της συνεδρίασης, ενώ παράλληλα αναλύουμε τη συνολική εικόνα της αγοράς.

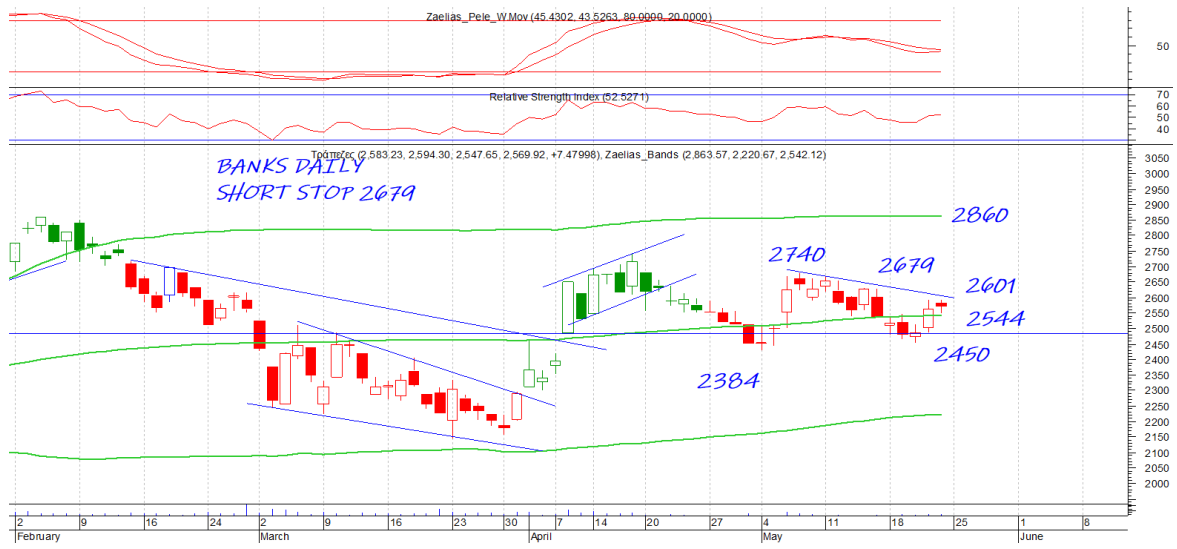


<https://invite.viber.com/?g2=AQB7m1j59sLvAlDnkMHtgk6GuNep1h5isWg9amOGiuzHrkOQW6BrvVQ3IIYwHMvh&lang=el>

FTSE 25 | Large Cap

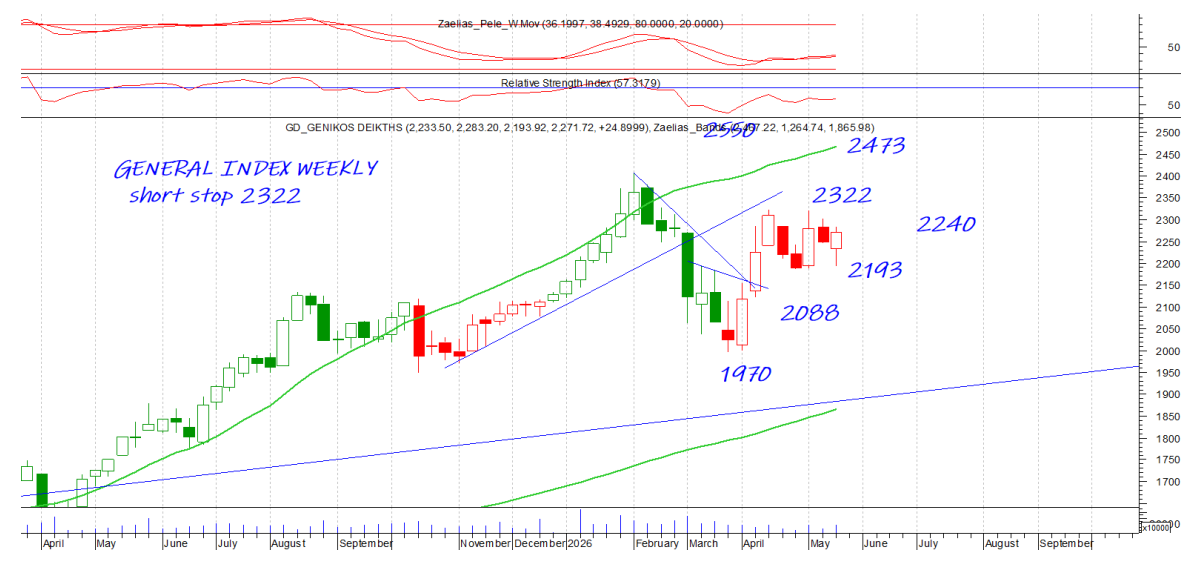
Το 5792 είναι το make or break ενώ διάσπαση μπορεί να μας φέρει στο 5922. Το 5661 έχει γίνει κύρια στήριξη. Στον τραπεζικό αναζητείται η κατοχύρωση του 2600 που αν συμβεί θα μας φέρει στο 2680 σε πρώτη φάση. Το 2544 έχει γίνει σημαντική στήριξη





General Index | ASE

Η διάσπαση του 2282 σε μέρα μπορεί να δώσει αν μη τι άλλο το 2322 ή το 2345. Το 2232 κύρια στήριξη με το στοπ στην παρούσα στο 2193. Σε εβδομαδιαίο αναζητάμε την κατοχύρωση του 2322





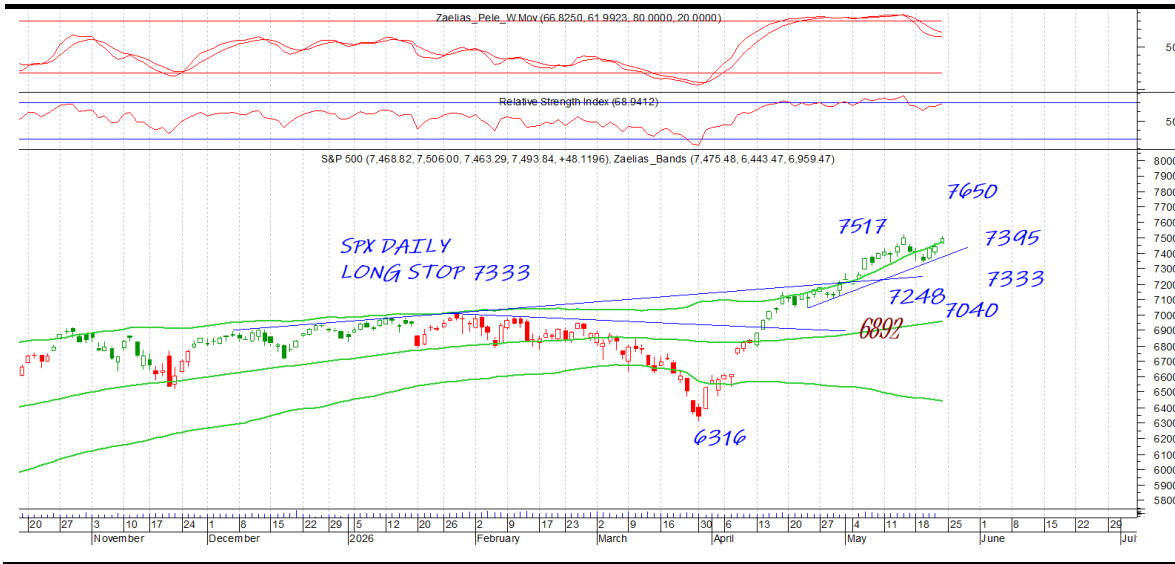
EUR.USD | spot

DAILY POSITION LONG
STOP 11448



S&P 500 | spot

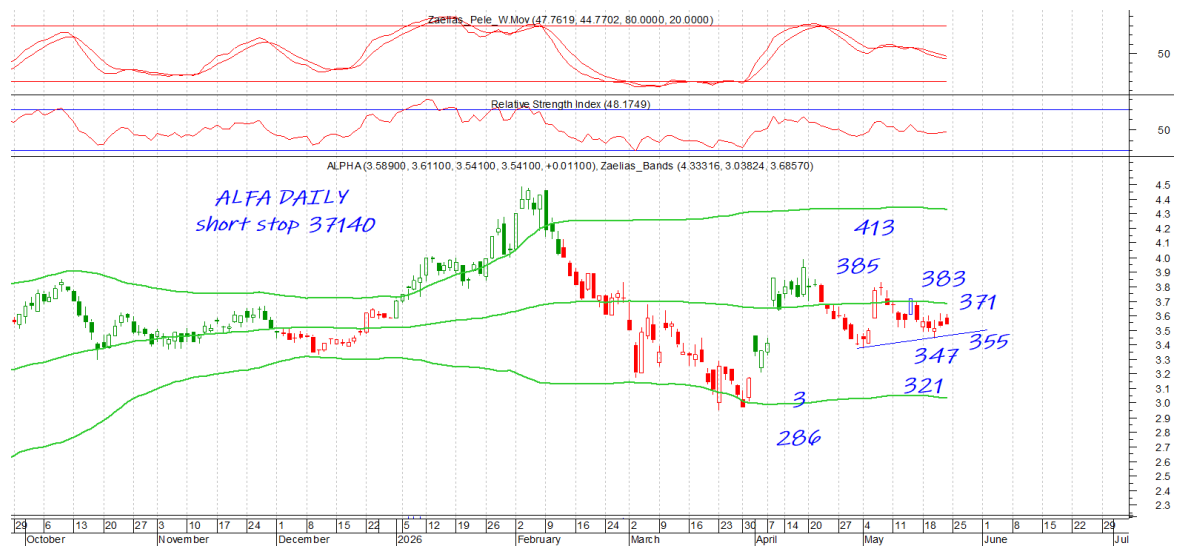
DAILY POSITION



ALFA | spot

Το 371 κύρια αντίσταση και στοπ σε κλείσιμο. Τυχόν διάσπαση μπορεί να δώσει το 383 σε πρώτη φάση και το 413 σε δεύτερη. Το 355 κοντινή και κύρια το 347

DAILY POSITION

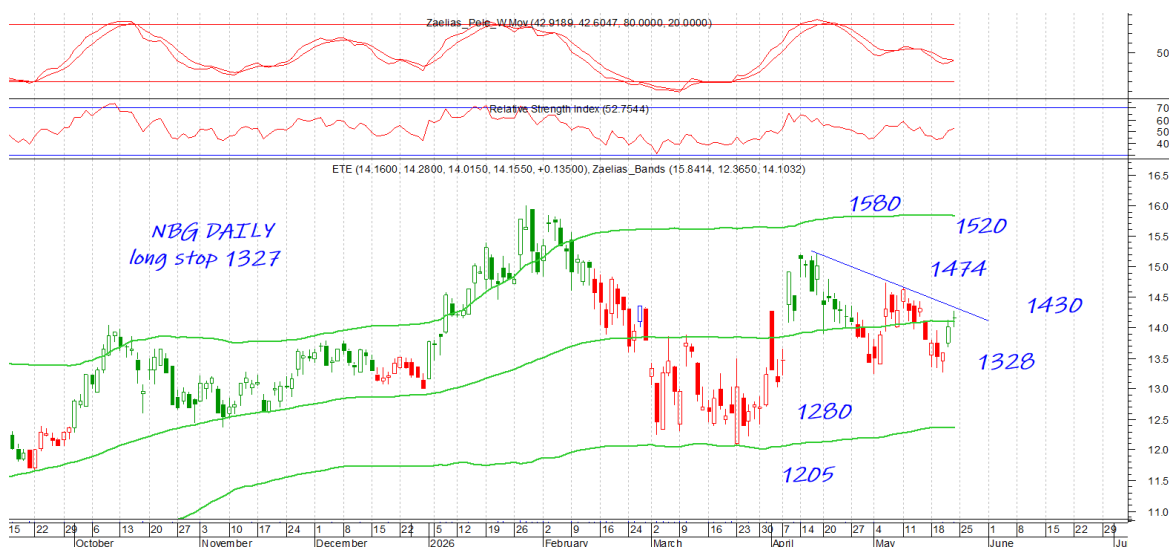


ETE | spot

DAILY POSITION

Το 1430 είναι make or break.

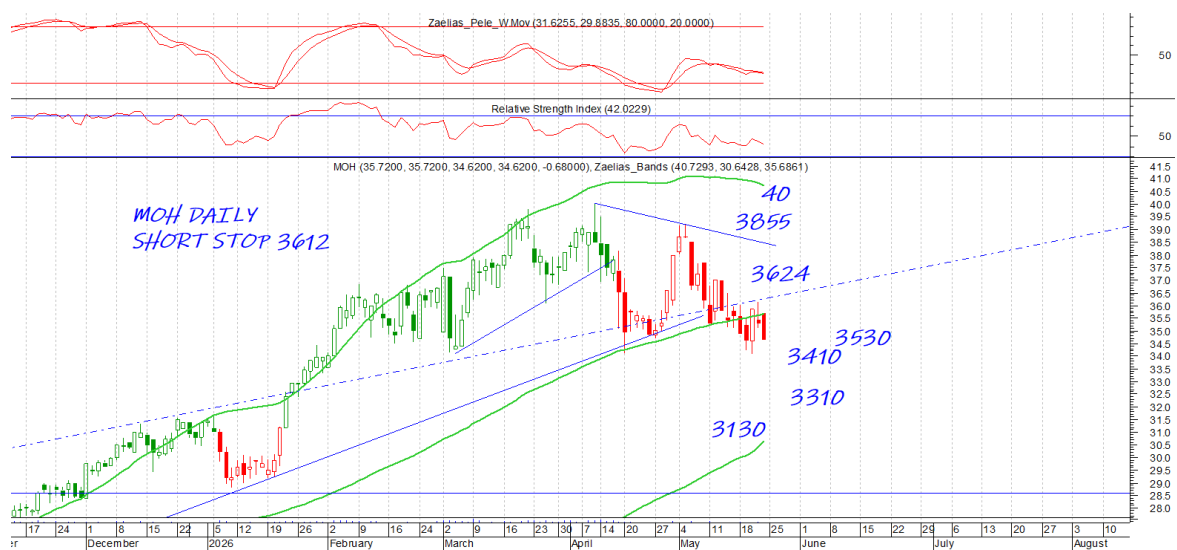
Διάσπαση μπορεί να δώσει το 1474 ή το 1520. Το 1327 κύρια στήριξη και στοπ.



MOH | spot

DAILY POSITION

Το 3612 είναι κύρια αντίσταση και στοπ σε κλείσιμο. Το 3410 κύρια στήριξη που διάσπαση μπορεί να δώσει το 3410 ή το 3310



PEIRAIOS | spot

DAILY POSITION

Το 878 είναι κύρια αντίσταση και στοπ.

Τυχόν κατοχύρωση μπορεί να δώσει το 916 και 1040. Το 805 κύρια στήριξη



MTLN | spot

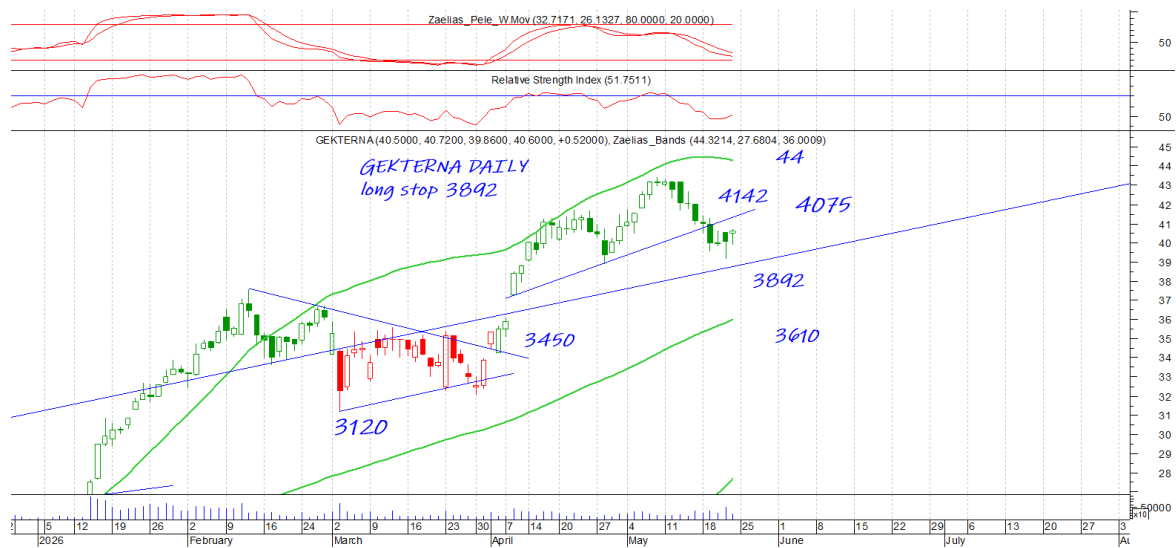
Το στοπ το 3688 με στήριξη κοντινή στο 3768. Το 4020 κοντινή αντίσταση με επόμενη και κύρια το 4220



GEKTERNA | spot

DAILY POSITION

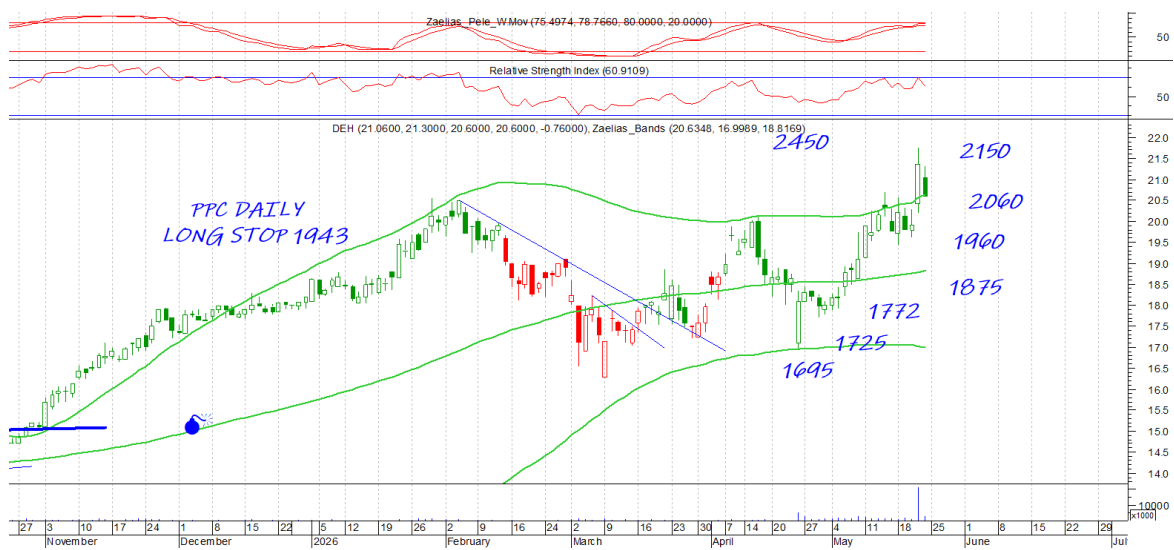
Το στοπ στο 3982 με το επίπεδο να είναι και κύρια στήριξη Το 4075 κοντινή με επόμενα επίπεδα το 4142 και 44



DEI | spot

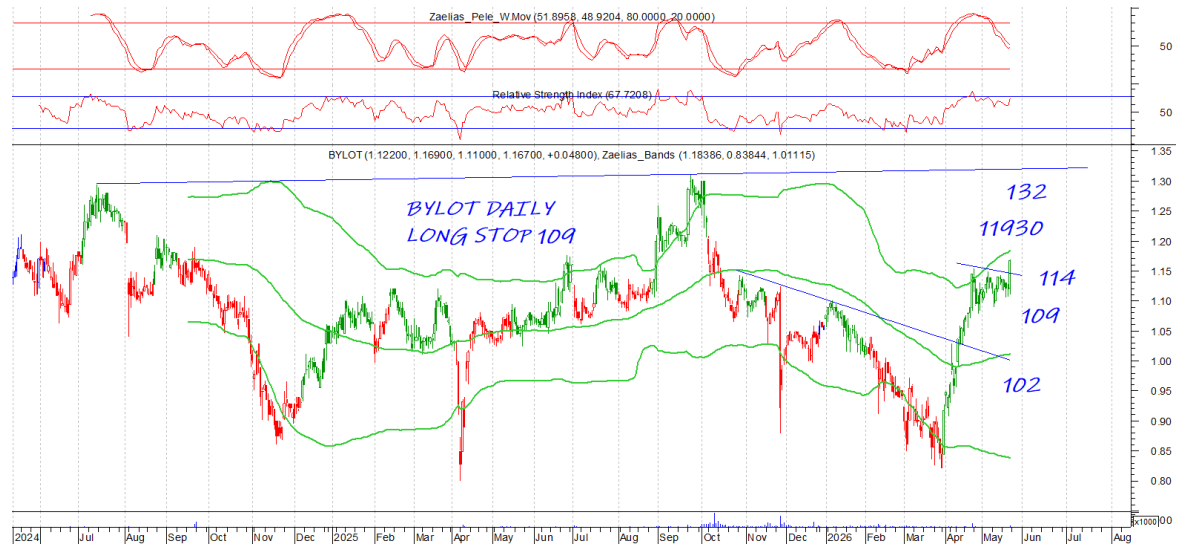
DAILY POSITION

Αψογή και μετά το allocation. Το 2060 συ-
ντηρεί την επιθετική τάση με επόμενο επίπεδο το 1960 και το
στοπ στο 1943 σε κλείσιμο. Οι νέοι τίτλοι στις 26. Το 2150 κο-
ντινή και επόμενο στόχο το 2450



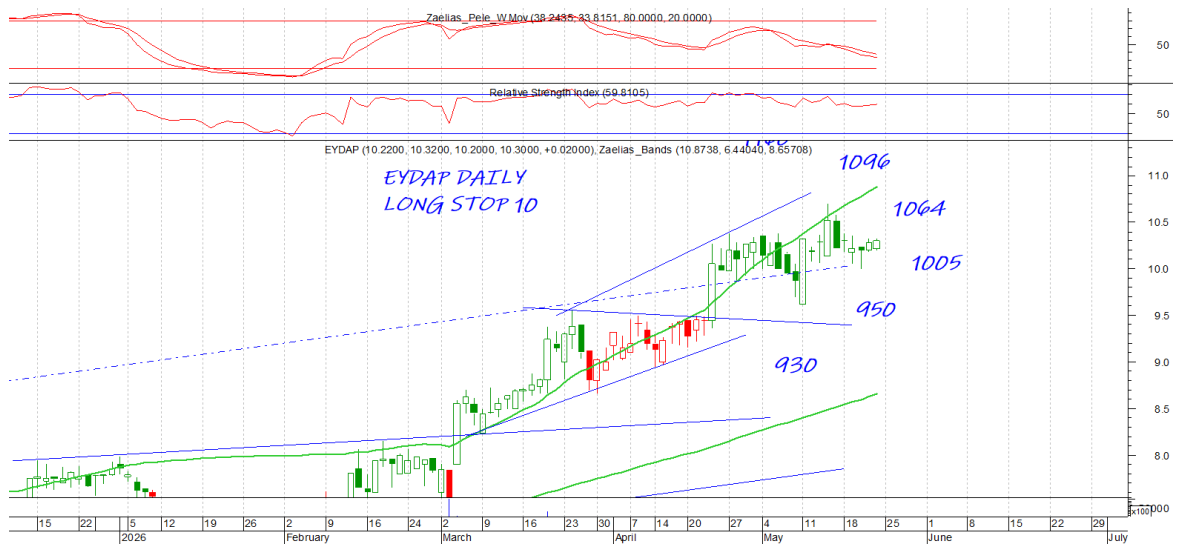
bylot | spot

Η διάσπαση του 114 έκανε την διαφορά. Το 11930 κοντινή και το 132 επόμενη κύρια. Το στοπ στο 109 και το 114 στήριξη



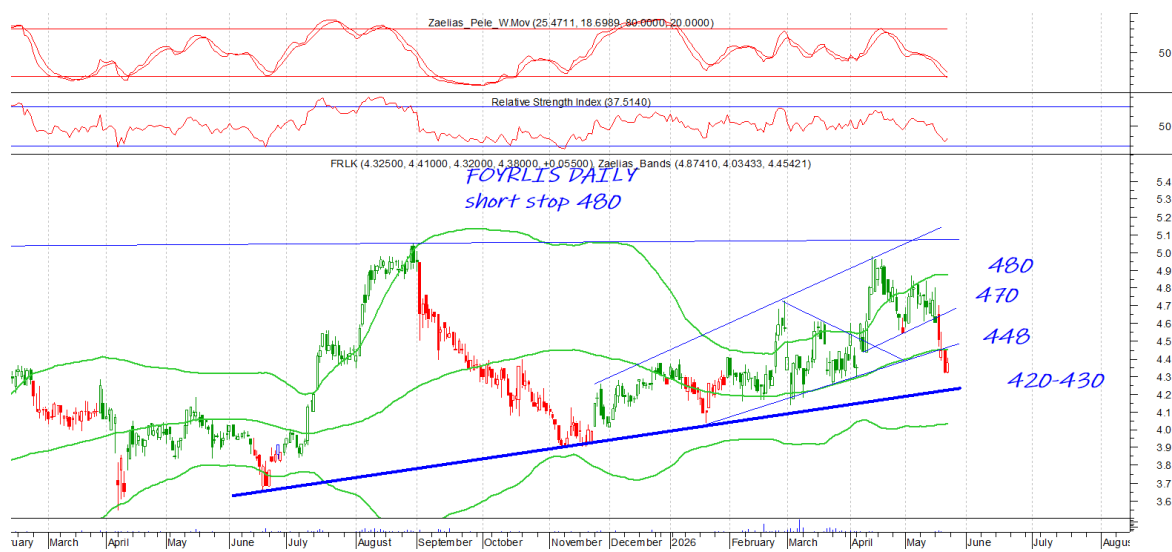
eydap |

Το 10 είναι το νέο στοπ και κύρια στήριξη. Το 1064 κοντινή και το 1096 επόμενη



ΦΟΥΡΛΗΣ

Το 448 κοντινή αντίσταση με κύρια το 470. Το 420-430 ισχυρότατη στήριξη.



Disclaimer

Το παρόν δεν αποτελεί σύσταση επενδυτικής στρατηγικής αναφορικά με χρηματοπιστωτικά μέσα ή εκδότες χρηματοπιστωτικών μέσων και δεν περιέχει την οποιαδήποτε γνώμη σχετικά με την παρούσα ή μελλοντική αξία χρηματοπιστωτικών μέσων. Πρόκειται για ένα έγγραφο που έχει συνταχθεί από την FASTFINANCE Α.Ε.Π.Ε.Υ. με σκοπό την παροχή γενικής ενημέρωσης στους πελάτες της σχετικά με την τρέχουσα κατάσταση των χρηματαγορών. Το παρόν έγγραφο διανέμεται δωρεάν και τα πνευματικά του δικαιώματα ανήκουν εξ ολοκλήρου στην FASTFINANCE Α.Ε.Π.Ε.Υ.

Οι πληροφορίες και οι απόψεις στο συγκεκριμένο έγγραφο είναι για ενημέρωση του αναγνώστη και μόνο. Η FASTFINANCE Α.Ε.Π.Ε.Υ. δεν παρέχει καμία εγγύηση σχετικά με την ακρίβεια και την πληρότητα των πληροφοριών και των εκτιμήσεων σε αυτό το έγγραφο. Οι πληροφορίες προέρχονται από πηγές που θεωρούνται αντικειμενικά αξιόπιστες, χωρίς η FASTFINANCE Α.Ε.Π.Ε.Υ. να έχει επιβεβαιώσει την εγκυρότητα των πληροφοριών και των πηγών αυτών. Στο παρόν έγγραφο υπάρχουν πληροφορίες και εκτιμήσεις οι οποίες ενδεχομένως να αναθεωρηθούν σημαντικά μετά την κυκλοφορία του συγκεκριμένου εγγράφου είτε λόγω αναθεώρησης των οικονομικών μεγεθών από τις αρμόδιες αρχές, είτε επειδή οι εκτιμήσεις αναθεωρούνται με βάση νέες εξελίξεις και τάσεις στις οικονομίες και τις αγορές.

Στο παρόν έγγραφο ενδεχομένως να γίνεται αναφορά σε συγκεκριμένα χρηματοοικονομικά στοιχεία τα οποία μπορεί να μην είναι συμβατά με τον επενδυτικό ορίζοντα και το προφίλ συγκεκριμένων επενδυτών. Η επένδυση σε ορισμένα χρηματοοικονομικά στοιχεία μπορεί να ενέχει σημαντικούς κινδύνους και κόστος ευκαιρίας.

Οι αναγνώστες του συγκεκριμένου εγγράφου είναι αποκλειστικά υπεύθυνοι στο να επιβεβαιώνουν την εγκυρότητα των παρεχομένων πληροφοριών καθώς επίσης και να ενημερώνονται για τυχόν αναθεωρήσεις οικονομικών μεγεθών και εκτιμήσεων που λαμβάνουν χώρα.

Με τη χρήση του συγκεκριμένου εγγράφου συμφωνείτε ότι η FASTFINANCE Α.Ε.Π.Ε.Υ. δεν έχει καμία ευθύνη σχετικά με ζημιές και κόστη ευκαιρίας που απορρέουν είτε άμεσα είτε έμμεσα από την αξιοποίηση του παρόντος ενημερωτικού υλικού.



Λεωφ. Αμφιθέας 23
175 64 Π. Φάληρο
T: 210 931 8901
info@fastfinance.gr