



Weekly Overview & Charts

JUNE 25 2024

Περιεχόμενα

Greek Market Overview	1
FTSE 25 Large Cap	1
General Index ASE	5
EUR.USD spot	7
S&P 500 spot	8
Dow Jones 30 spot	
DAX 30 spot	
GOLD/USD spot	9
Disclaimer	10

Greek Market Overview

Έτοιμοι για κίνηση...

Η εβδομάδα έκλεισε με κέρδη της τάξεως του 1,5% με την παλαιά σειρά των παραγώγων να είναι παρελθόν. Η αγορά είναι έτοιμο να μας βγάλει κίνηση μετά την συσσώρευση των τελευταίων τριών ημερών με τις πιθανότητες όπως είναι και το γράφημα να είναι ανοδικές. Μέχρι στιγμής η ζώνη του 1400 καλά κρατεί με κάποιους τίτλου να φαίνεται ήδη ότι έχουν καταγράψει τουλάχιστον χαμηλό περιόδου.

Το περιβόητο deal της ΓΕΚΤΕΡΝΑ με την MASARD επιτέλους πήρε σάρκα και οστά μετά από ένα χρόνο δημοσιευμάτων ενώ από την άλλη ΕΛΠΕ και ΜΟΗ φαίνεται να επηρεάζονται βραχυπρόθεσμα τουλάχιστον από την έκτακτη φορολόγηση που ανακοινώθηκε. Ο MSCI άφησε εκτός της Ελλάδα από πιθανή μελλοντική ένταξη στις αναπτυγμένες αγορές χωρίς αυτό κατ ανάγκη στην παρούσα να είναι και κακό νέο μιας και η αγορά θα έχει να περιμένει νέα.

Ο τραπεζικός χωρισμένος στα δύο με την πίεση να συνεχίζεται σε ΑΛΦΑ και ΠΕΙΡ σε αντίθεση με την ΕΥΡΩΒ και την ΕΤΕ που συνεχίζουν να φλερτάρουν με κίνηση στα υψηλά τους. Μην ξεχνάμε ότι η δεύτερη μπροστά της έχει ένα σημαντικό Placement. Με αυτά και με αυτά ο κλάδος έστω και με αυτόν τον τρόπο συντηρεί την ανοδικότητα του και μένει να δούμε αν οι μπροστάρηδες τραβήξουν τους ουραγούς ανοδικά όπως δείχνουν οι πιθανότητες ή θα συμβεί το αντίθετο.

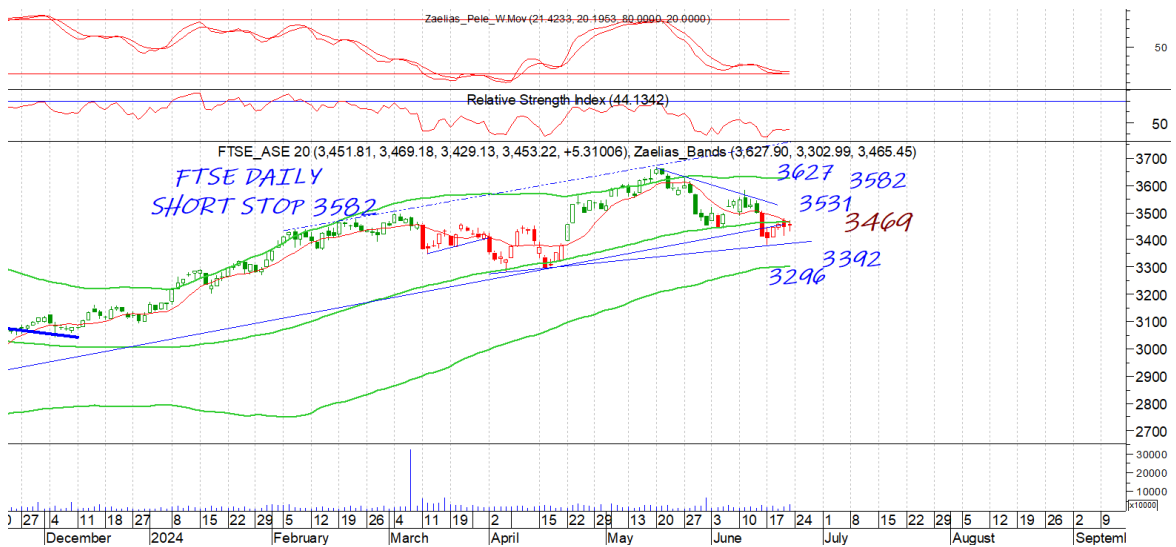
Στα στατιστικά μας τώρα ο ΓΔ κερδίζει 10,12% από αρχές έτους με τον FTSE25 9,24%, τον τραπεζικό 16,94% και την μεσαία κεφαλαιοποίηση με 0,97%. Οι επιλογές μας τρέχουν με 11,78% υπέρ αποδίδοντας 1,66% του ΓΔ. Από της επιλογές μας τώρα η PERFORMANCE τρέχουν με 46% κέρδη, η REAL CONS με 50%, η Εθνική με 28%, η EURO-

BANK με 30% και τέλος η ΓΕΚΤΕΡΝΑ με 29%. Αξίζει να σημειωθεί πως η ΑΛΦΑ είναι πλέον σε απώλειες του 2,44% από αρχές έτους και επίσης η ΕΧΑΕ καταγράφει απώλειες 8%. Σε απώλειες 5% και ο τίτλος του ΟΠΑΠ με την διαφορά ότι το μέρισμα που έχει κόψει υπέρ καλύπτει το αρνητικό πρόσημο.

Η αγορά με τον τρόπο που κινείται συντηρεί το 1400 επίπεδο και όλα δείχνουν ότι θα δοκιμάσει και πάλι μία ανοδική κίνηση. Μπορεί να είμαστε σε καλοκαιρινή περίοδο παρόλα αυτά τεχνικά δεν φαίνεται να μην έχουμε συγκινήσεις το επόμενο διάστημα.

FTSE 25 | Large Cap

Το 3430 κοντινή στήριξη με κύρια στο 3390 επίπεδο. Το 3468 είναι κύρια αντίσταση που κατοχύρωση μπορεί να μας φέρει στο 3530 επίπεδο. Ο τραπεζικός που συντήρησε το Long του μαζί με το 1220 επίπεδο. Το 1270 κοντινή αντίσταση που κατοχύρωση θα μπορούσε να μας φέρει και πάλι στο 1328





General Index | ASE

Έτσι όπως είναι στημένο το γράφημα θα πρέπει να βγάλει μία δυνατή ανοδική συνεδρίαση στο 1455-1464 επίπεδο. Το 1428 κοντινή αντίσταση με το 1457 και 1464 αντιστάσεις. Το στοπ μας στην παρούσα στο 1472. Το 1411 κοντινή στήριξη που κατοχύρωση θα μπορούσε να μας φέρει στο 1390 επίπεδο

DAILY POSITION SHORT
STOP 1472





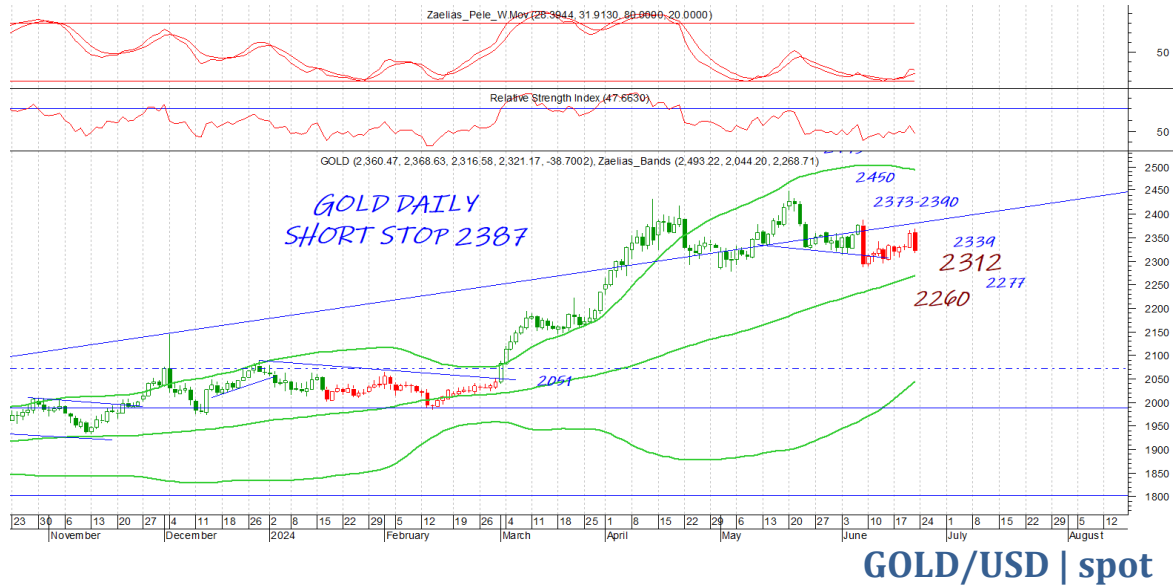
EUR.USD | spot

Το 10639 είναι κύρια στήριξη που κατοχύρωση ειδικά σε κλείσιμο μπορεί να δώσει συνέχιση. Το 1075 κοντινή και το 108 κύρια αντίσταση

DAILY POSITION	SHORT
STOP	10980



Συνέχιση προσπάθειας βάσης πάνω από το 2300 επίπεδο που όσο συντηρείται μπορεί να δοκιμαστεί το 2387 επίπεδο που είναι κύρια αντίσταση και στοπ σε ημερήσιο κλείσιμο. Θυμίζουμε ότι το 2277 συντηρεί την ανοδική εβδομαδιαία τάση



DAILY POSITION	SHORT
STOP	2387

Disclaimer

Το παρόν δεν αποτελεί σύσταση επενδυτικής στρατηγικής αναφορικά με χρηματοπιστωτικά μέσα ή εκδότες χρηματοπιστωτικών μέσων και δεν περιέχει την οποιαδήποτε γνώμη σχετικά με την παρούσα ή μελλοντική αξία χρηματοπιστωτικών μέσων. Πρόκειται για ένα έγγραφο που έχει συνταχθεί από την FASTFINANCE Α.Ε.Π.Ε.Υ. με σκοπό την παροχή γενικής ενημέρωσης στους πελάτες της σχετικά με την τρέχουσα κατάσταση των χρηματαγορών. Το παρόν έγγραφο διανέμεται δωρεάν και τα πνευματικά του δικαιώματα ανήκουν εξ ολοκλήρου στην FASTFINANCE Α.Ε.Π.Ε.Υ.

Οι πληροφορίες και οι απόψεις στο συγκεκριμένο έγγραφο είναι για ενημέρωση του αναγνώστη και μόνο. Η FASTFINANCE Α.Ε.Π.Ε.Υ. δεν παρέχει καμία εγγύηση σχετικά με την ακρίβεια και την πληρότητα των πληροφοριών και των εκτιμήσεων σε αυτό το έγγραφο. Οι πληροφορίες προέρχονται από πηγές που θεωρούνται αντικειμενικά αξιόπιστες, χωρίς η FASTFINANCE Α.Ε.Π.Ε.Υ. να έχει επιβεβαιώσει την εγκυρότητα των πληροφοριών και των πηγών αυτών. Στο παρόν έγγραφο υπάρχουν πληροφορίες και εκτιμήσεις οι οποίες ενδεχομένως να αναθεωρηθούν σημαντικά μετά την κυκλοφορία του συγκεκριμένου εγγράφου είτε λόγω αναθεώρησης των οικονομικών μεγεθών από τις αρμόδιες αρχές, είτε επειδή οι εκτιμήσεις αναθεωρούνται με βάση νέες εξελίξεις και τάσεις στις οικονομίες και τις αγορές.

Στο παρόν έγγραφο ενδεχομένως να γίνεται αναφορά σε συγκεκριμένα χρηματοοικονομικά στοιχεία τα οποία μπορεί να μην είναι συμβατά με τον επενδυτικό ορίζοντα και το προφίλ συγκεκριμένων επενδυτών. Η επένδυση σε ορισμένα χρηματοοικονομικά στοιχεία μπορεί να ενέχει σημαντικούς κινδύνους και κόστος ευκαιρίας.

Οι αναγνώστες του συγκεκριμένου εγγράφου είναι αποκλειστικά υπεύθυνοι στο να επιβεβαιώνουν την εγκυρότητα των παρεχομένων πληροφοριών καθώς επίσης και να ενημερώνονται για τυχόν αναθεωρήσεις οικονομικών μεγεθών και εκτιμήσεων που λαμβάνουν χώρα.

Με τη χρήση του συγκεκριμένου εγγράφου συμφωνείτε ότι η FASTFINANCE Α.Ε.Π.Ε.Υ. δεν έχει καμία ευθύνη σχετικά με ζημιές και κόστη ευκαιρίας που απορρέουν είτε άμεσα είτε έμμεσα από την αξιοποίηση του παρόντος ενημερωτικού υλικού.



Λεωφ. Αμφιθέας 23
175 64 Π. Φάληρο
T: 210 931 8901
info@fastfinance.gr