



Weekly Overview & Charts

SEPTEMBER 25 2023

Περιεχόμενα

Greek Market Overview	1
FTSE 25 Large Cap	1
General Index ASE	5
EUR.USD spot	7
S&P 500 spot	8
Dow Jones 30 spot	
DAX 30 spot	
GOLD/USD spot	9
Disclaimer	10

Greek Market Overview

Η εβδομάδα είχε και πάλι αρκετά θετικά νέα απανωτές αναβαθμίσεις από τους οίκους τόσο στην οικονομία όσο και στον τραπεζικό κλάδο με το χρηματιστήριο να μοιράζει σημαντικές απώλειες για ακόμα μία εβδομάδα.

Η αγορά διορθώνει για δεύτερο μήνα μετά από πολύ μεγάλη ανοδική κίνηση τόσο σε ποσοστό όσο και σε διάρκεια. Είναι λογικό από την στιγμή που τόσο μεγάλο διάστημα ανέβαινε περιμένοντας την επενδυτική βαθμίδα να βγάλει διόρθωση. Άλλωστε μιλάμε για μία αλλαγή φρουράς τουλάχιστον εν μέρει μιας και ένα μέρος των funds που είχαν τοποθετηθεί θα αποχωρούσαν με την ένταξη μας στην βαθμίδα. Οι νέοι συμμετέχοντες ακόμα δεν έχουν τοποθετηθεί στην Ελληνική αγορά ξέροντας ότι μπροστά τους έχουν και τις τραπεζικές πωλήσεις πακέτων. Στην αρχή της εβδομάδας θα μάθουμε την τιμή εξαγοράς του 1,5% της Eurobank από την ΤΧΣ με τον τίτλο να έχει και την μικρότερη διόρθωση στον κλάδο.

Οι ζημιές στην Θεσσαλία φαίνεται να καλύπτονται τόσο από την ΕΕ όσο και από το νέο ΕΣΠΑ και το πλεόνασμα και μένει να δούμε πόσο γρήγορα θα μπορέσουν να κλείσουν οι πληγές και να επανέλθει η περιοχή και η οικονομία της στην κανονικότητα θυμίζοντας ότι επηρεάζει σημαντικά τόσο τον πληθωρισμό όσο και την επάρκεια προϊόντων.

Τεχνικά η αγορά κάνει την μεγαλύτερη διόρθωση του έτους θυμίζοντας παρόλα αυτά ότι ακόμα ο ΓΔ καταγράφει κέρδη της τάξεως του 30%. Η αντίδραση ήρθε στο κλείσιμο της εβδομάδας με την αγορά απλά να κλείνει στις 1200 μονάδες. Το πολύ σημαντικό είναι ότι υπάρχουν τίτλοι οι οποίοι έχουν διαφορετική συμπεριφορά από την σύνολο με κάποιες να έχουν δώσει αγοραστικά σήματα και τον ΟΤΕ να βοηθάει σημαντικά τον ΓΔ με την αντίδραση του. Μένει να δούμε αν ο μήνας που κλείνει τέλος της εβδομάδας καταφέρει να μαζέψει μέρος των απωλειών και να καλύψει αν τα καταφέρει έστω πάνω από τις 1235 μονάδες. Η κοντινότερη σημαντική αντίσταση είναι στις 1245 μονάδες. Μία κατοχύρωση και μόνο του χαμηλού σε κλείσιμο θα μπορούσε να δώσει άμεσα συνέχιση της

κίνησης. Θυμίζουμε τα στοπ στους κλαδικούς είναι στον ΓΔ το 1267, στον ftse25 το 3088, στον τραπεζικό το 999 και τον ftsem στο 2075 σε κλεισίματα ημέρας.

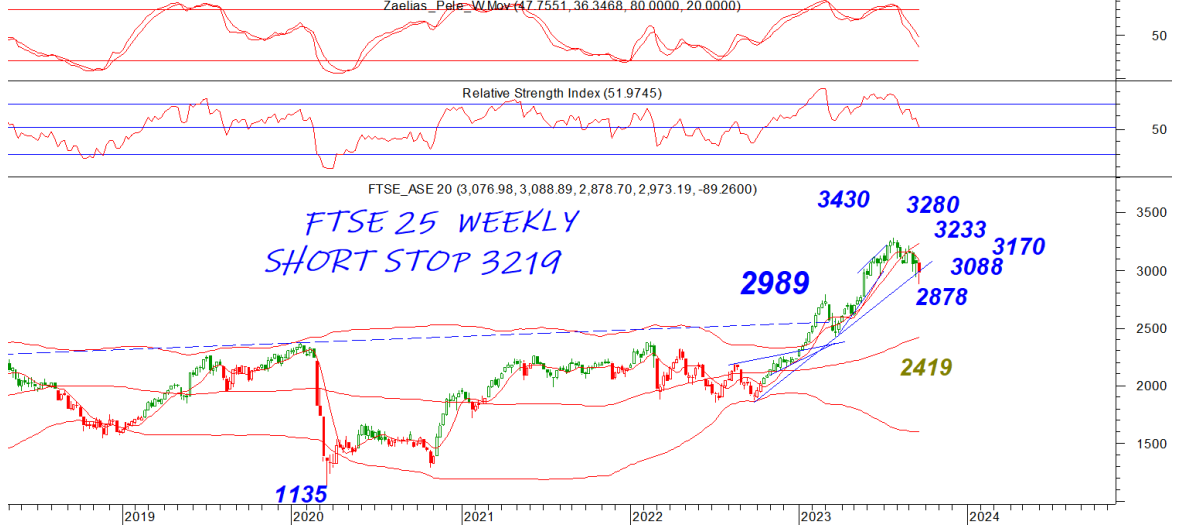
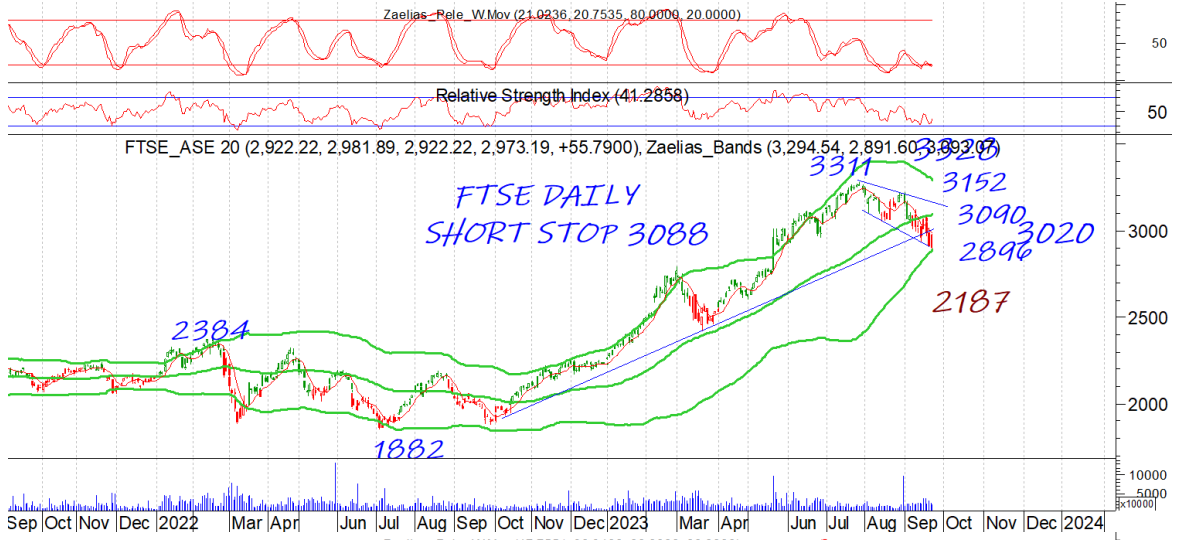
Στα στατιστικά για το 2023 ο ΓΔ κερδίζει 30,97%, ο Ftse25 32,05%, ο τραπεζικός 47,73% και ο ftsem 38,89%. Οι επιλογές μας στο +37,05% υπέρ αποδίδοντας του ΓΔ 6,06%. Το CENERGY πρωταθλητής των επιλογών μας με κέρδη 123%, η INKAT με 108%, ο ΜΥΤΙΑ με 80%, την ENTEP με 53% και την EXAE με 52%

Ο ΓΔ έχει χάσει από τα υψηλά του που θυμίζουμε ήταν πολύ κοντά στα υψηλά του 2014 έχει χάσει το 11% της αξίας του με την εποχικότητα να κερδίζει τα καλά νέα. Από την άλλη η καλή εικόνα τόσο της οικονομίας όσο και των εταιριών δεν έχει αλλάξει με τις Ελληνικές μετοχές να χαρακτηρίζονται φτηνές. Η ανάπτυξη το 2023 φαίνεται να κλείνει με σημαντική άνοδο παρόλη την δύσκολη περίοδο υψηλών επιτοκίων και όλα δείχνουν ότι και το 2024 θα είναι ακόμα μία καλή χρονιά. Όλα αυτά μας κάνουν αισιόδοξους ότι η αγορά απλά βιώνει μία ανάπαυλα πριν συνεχίσει την ανοδική της πορεία. Να σημειωθεί ότι μετά από χρόνια και με εξαίρεση τις ΑΕΕΑΠ και κάποιες ιδιωτικές τοποθετήσεις στην ΕΝΑ αγορά έχουμε το πρώτο μεγάλο IPO αυτό της OPTIMA. Δεν θυμόμαστε στον αιώνα που διανύουμε εισαγωγή τράπεζας στο χρηματιστήριο παρά μόνο διασώσεις. Η αποτίμηση φαίνεται να είναι στο 1,1 του BV δίκαιο αρκετά για μία τέτοιου είδους εισαγωγή. Το παράδοξο είναι ότι το ταμπλό προσφέρει σημαντικά χαμηλότερες αποτιμήσεις στον τραπεζικό κλάδο που φτάνουν και το 0,50 του BV στην περίπτωση της ΑΛΦΑ, με την διαφορά ότι αυτή δεν έχει μηδενικά βαρίδια πάνω της. Η υπερκάλυψη φαίνεται να είναι σίγουρη και μένει να δούμε το μέγεθος της.

FTSE 25 | Large Cap

Η αντίδραση ήρθε από το 2878 με τον ftse να κλείνει στις παρυφές των 3000 μονάδων. Το 3008 είναι κοντινή αντίσταση που κατοχύρωση θα μπορούσε να μας φέρει στο 3088 που είναι και το stop στο short. Η ζώνη του 3900 είναι στήριξη ενώ μία κατοχύρωση του πρόσφατου χαμηλού σε κλείσιμο μπορεί να δώσει συνέχιση.

Ο τραπεζικός αντέδρασε από την ζώνη των 900 μονάδων έχοντας και την μεγαλύτερη αντίδραση στο ταμπλό στην συνεδρίαση της Παρασκευής. Το 978 είναι κύρια κοντινή αντίσταση με το stop να είναι στις 999 μονάδες σε κλείσιμο. Κλείσιμο κάτω από τις 919 θα μπορούσε να δώσει συνέχιση της κίνησης.

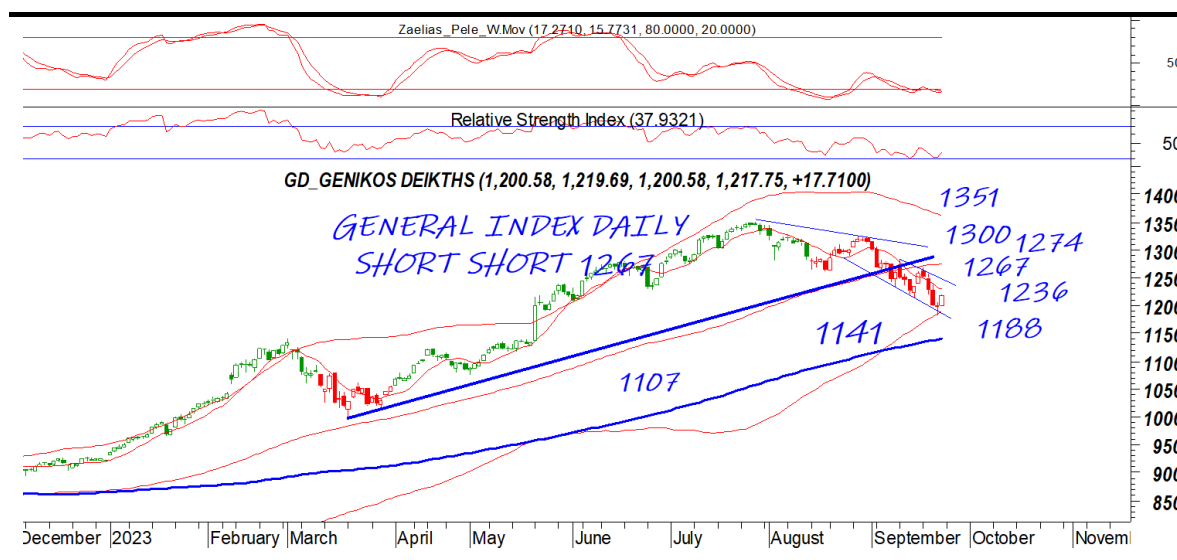


General Index | ASE

Η αντίδραση ήρθε από την ζώνη του 1182 με το 1230 και 1244 να είναι κοντινές σημαντικότερες αντιστάσεις. Μία κατοχύ-

DAILY POSITION	SHORT
STOP	1267

ρωση του τελευταίου σε κλείσιμο θα μπορούσε να δώσει το 1267 που είναι και το stop στο short σε ημερήσιο κλείσιμο. Νέο χαμηλότερο κλείσιμο μπορεί να δώσει συνέχιση. Το μηνιαίο φλερτάρει με τον 9αρη κινητό που συνήθως συντηρεί την μεγάλη τάση.





EUR.USD | spot

Το ζευγάρι συνεχίζει να φλερτάρει το κάτω μέρος του πτωτικού καναλιού με το 10560-10620 να είναι επίπεδο στηρίξεων.

DAILY POSITION	SHORT
STOP	10944

Το 10736 κοντινή αντίσταση που κατοχύρωση θα μπορούσε να δώσει κίνηση στο 10890



S&P 500 | spot

Το 4286 και 4240 επίπεδα μπορούν να δώσουν αντιδράσεις με το τελευταίο να είναι και πολύ σημαντικό μιας και συντηρεί

το ανοδικό κανάλι από τον προηγούμενο Σεπτέμβριο. Το 4400-4412 είναι κύρια αντίσταση και μόνο κατοχύρωση θα μπορούσε να δώσει το 4443. Το στοπ στην παρούσα στο 4511

DAILY POSITION	SHORT
STOP	4511





Το στοπ έχει κατέβει στο 1953 επίπεδο με το 1935 να είναι κοντινή σημαντική αντίσταση. Στήριξη κοντινή το 1900 και κύρια το 1887

DAILY POSITION	SHORT
STOP	1952,79

Disclaimer

Το παρόν δεν αποτελεί σύσταση επενδυτικής στρατηγικής αναφορικά με χρηματοπιστωτικά μέσα ή εκδότες χρηματοπιστωτικών μέσων και δεν περιέχει την οποιαδήποτε γνώμη σχετικά με την παρούσα ή μελλοντική αξία χρηματοπιστωτικών μέσων. Πρόκειται για ένα έγγραφο που έχει συνταχθεί από την FASTFINANCE Α.Ε.Π.Ε.Υ. με σκοπό την παροχή γενικής ενημέρωσης στους πελάτες της σχετικά με την τρέχουσα κατάσταση των χρηματαγορών. Το παρόν έγγραφο διανέμεται δωρεάν και τα πνευματικά του δικαιώματα ανήκουν εξ ολοκλήρου στην FASTFINANCE Α.Ε.Π.Ε.Υ.

Οι πληροφορίες και οι απόψεις στο συγκεκριμένο έγγραφο είναι για ενημέρωση του αναγνώστη και μόνο. Η FASTFINANCE Α.Ε.Π.Ε.Υ. δεν παρέχει καμία εγγύηση σχετικά με την ακρίβεια και την πληρότητα των πληροφοριών και των εκτιμήσεων σε αυτό το έγγραφο. Οι πληροφορίες προέρχονται από πηγές που θεωρούνται αντικειμενικά αξιόπιστες, χωρίς η FASTFINANCE Α.Ε.Π.Ε.Υ. να έχει επιβεβαιώσει την εγκυρότητα των πληροφοριών και των πηγών αυτών. Στο παρόν έγγραφο υπάρχουν πληροφορίες και εκτιμήσεις οι οποίες ενδεχομένως να αναθεωρηθούν σημαντικά μετά την κυκλοφορία του συγκεκριμένου εγγράφου είτε λόγω αναθεώρησης των οικονομικών μεγεθών από τις αρμόδιες αρχές, είτε επειδή οι εκτιμήσεις αναθεωρούνται με βάση νέες εξελίξεις και τάσεις στις οικονομίες και τις αγορές.

Στο παρόν έγγραφο ενδεχομένως να γίνεται αναφορά σε συγκεκριμένα χρηματοοικονομικά στοιχεία τα οποία μπορεί να μην είναι συμβατά με τον επενδυτικό ορίζοντα και το προφίλ συγκεκριμένων επενδυτών. Η επένδυση σε ορισμένα χρηματοοικονομικά στοιχεία μπορεί να ενέχει σημαντικούς κινδύνους και κόστος ευκαιρίας.

Οι αναγνώστες του συγκεκριμένου εγγράφου είναι αποκλειστικά υπεύθυνοι στο να επιβεβαιώνουν την εγκυρότητα των παρεχομένων πληροφοριών καθώς επίσης και να ενημερώνονται για τυχόν αναθεωρήσεις οικονομικών μεγεθών και εκτιμήσεων που λαμβάνουν χώρα.

Με τη χρήση του συγκεκριμένου εγγράφου συμφωνείτε ότι η FASTFINANCE Α.Ε.Π.Ε.Υ. δεν έχει καμία ευθύνη σχετικά με ζημιές και κόστη ευκαιρίας που απορρέουν είτε άμεσα είτε έμμεσα από την αξιοποίηση του παρόντος ενημερωτικού υλικού.



Λεωφ. Αμφιθέας 23
175 64 Π. Φάληρο
T: 210 931 8901
info@fastfinance.gr