



Weekly Overview & Charts

November 25 2024

Περιεχόμενα

Greek Market Overview	1
FTSE 25 Large Cap	1
General Index ASE	5
EUR.USD spot	7
S&P 500 spot	8
Dow Jones 30 spot	
DAX 30 spot	
GOLD/USD spot	9
Disclaimer	10

Greek Market Overview

4 δεικτοβαρείς τίτλοι έσωσαν το 1400 ..

Μπορεί η εβδομάδα να έκλεισε με οριακές απώλειες 2 πόντων αλλά σαν εντύπωση μετά το πολύ άσχημο ξεκίνημα της φάνηκε σαν να έκλεισε με σημαντικά κέρδη. Ουσιαστικά ακόμα ένα εβδομαδιαίο spike έκανε την εμφάνιση του δείχνοντας ότι δεν είναι εύκολη υπόθεση το sell off της αγοράς πόσο μάλλον λίγο πριν πέσει η αυλαία το 2024. Μεγάλοι πρωταγωνιστές για να καταφέρουν να γυρίσουν το ΓΔ πάνω από τις 1400 ήταν ο ΤΙΤΑΝΑΣ, ο ΟΤΕ ο ΟΠΑΠ και η ΓΕΚΤΕΡΝΑ από τον Ftse 25 (σχόλιο προηγούμενης εβδομάδας) χωρίς να δούμε το σύνολο της αγοράς να μαζεύει το σύνολο των εβδομαδιαίων απωλειών.

Στο κλείσιμο της Δευτέρας ολοκληρώνεται η αναδιάρθρωση των δεικτών του MSCI χωρίς αλλαγές στην μεγάλη κεφαλαιοποίηση και με πιθανή αποχώρηση του Ελλακτωρα από την μικρή. Από την άλλη η GOLDMAN ενέταξε την Ελληνική αγορά σε κατάσταση neutral στις αναδυόμενες αγορές χωρίς παρόλα αυτά να κάνει πρόβλεψη ότι μπορεί το 2025 να υπάρχουν πονταρίσματα για την ένταξη στις ανεπτυγμένες. Φυσικά αν κάποιος γυρίσει πίσω να δει άλλες προβλέψεις θα καταλάβει ότι τις περισσότερες φορές πίσω από τις εκθέσεις κρύβονται συμφέροντα. Τα μέχρι τώρα αποτελέσματα είναι ικανοποιητικά χωρίς να δούμε ιδιαίτερες εξάρσεις στο ταμπλό σε μία περίοδο που όλοι περιμένουν να δουν την κατάληψη της πολύμηνης συσσώρευσης.

Η ΑΤΤΙΚΗΣ πλέον σε κανονική διαπραγμάτευση με το 1/5 των τίτλων να διαπραγματεύεται και την κεφαλαιοποίηση κοντά το 1 δις ευρώ και πάνω από τις OPTIMA με ένα free float αστείο για διαπραγμάτευση στο ταμπλό. Μπορεί ο τραπεζικός κλάδος να πιέστηκε στην συνεδρίαση της Παρασκευής παρόλα αυτά ο μισός τουλάχιστον έχει καλή τεχνική

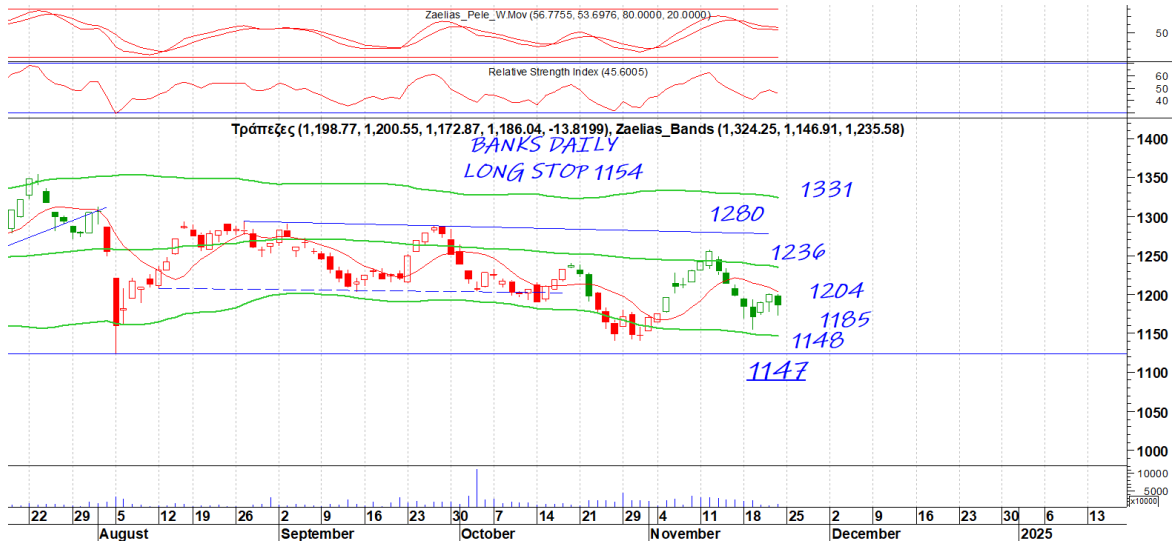
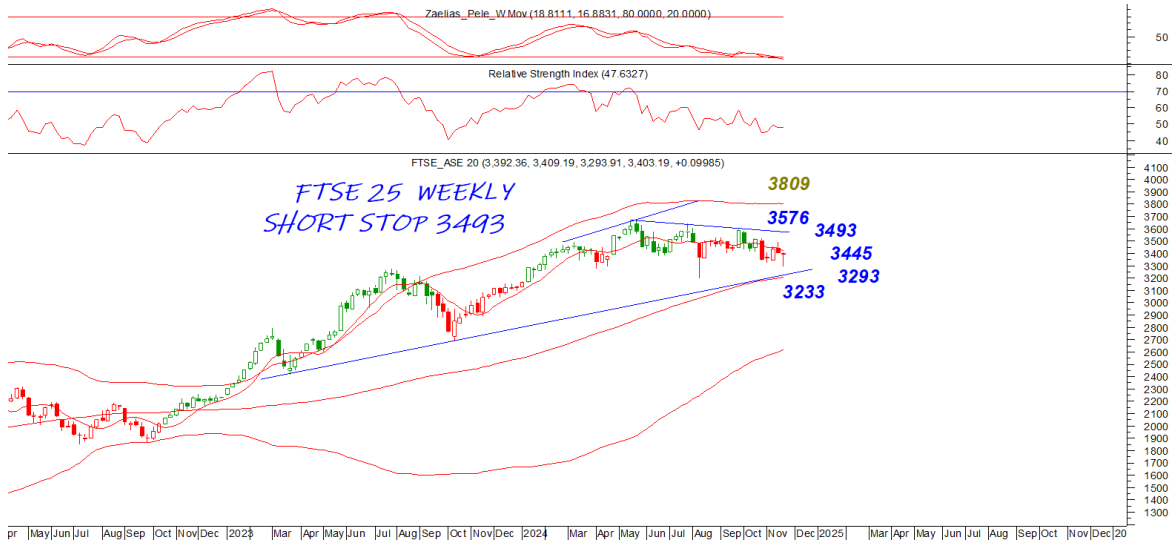
εικόνα για την συνέχεια με την EUROB και την ΑΛΦΑ να δείχνουν ότι μπορούν να κάνουν την διαφορά το επόμενο διάστημα.

Μένει να δούμε αν το επόμενο διάστημα και μέχρι το πέσιμο της αυλαίας του 2024 μπορεί να γίνει ένα σοβαρό window dressing στην αγορά. Το θέμα είναι ότι η αγορά είναι εγκλωβισμένη σε ένα εύρος τιμών με το 1400 επίπεδο όπως ήταν και λογικό να είναι “στοιχειωμένο” με το παρελθόν να έχει μνήμη. Το θέμα είναι ότι ο ΓΔ το τελευταίο διάστημα και σε κάθε ανοδική κίνηση καταγράφει χαμηλότερο υψηλό γεγονός που κάθε φορά που συμβαίνει προβληματίζει και για να δώσει έστω ένα έναυσμα χρειάζεται κατοχύρωση του πρόσφατου 1434 και σε δεύτερη του 1465 επιπέδου. Μέχρι τότε η αγορά θα είναι ευαίσθητη σε κάθε εξωγενή παράγοντα ασχέτως αν μέχρι στιγμής απορροφά τις όποιες πιέσεις κάθε φορά που βρίσκεται κάτω από τις 1400 μονάδες. Επίσης μένει να δούμε αν ο κορμός της αγοράς καταφέρει να κλείσει το χάσμα με τον ΓΔ που έχει ανοίξει το τελευταίο διάστημα. Τα αποτελέσματα της ΕΛΧΑ και της CENERGY έδωσαν ώθηση μόνο την πρώτη με την μητρική ΒΙΟΧΑΛΚΟ να υπολείπεται σημαντικά της κεφαλαιοποίησης που θα έπρεπε να διαπραγματεύεται στο ταμπλό Ο όμιλος έχει αρκετές πιθανότητες να δείξει τα δόντια του το επόμενο διάστημα. Από την πληροφορική η συνέλευση της ΙΛΥΔΑ έλυσε αρκετές απορίες δείχνοντας ότι η διοίκηση κινείται προς την σωστή κατεύθυνση που θα μπορούσε να της αλλάξει επίπεδο το επόμενο μεσοπρόθεσμο διάστημα.

Στα στατιστικά μας ο ΓΔ κερδίζει από αρχές έτους 8,39%, ο ftse25 8,98%, ο τραπεζικός 11,72% και ο ftsem -1,69% , Οι επιλογές μας κερδίζουν 4,77% υπό αποδίδοντας 3,62%. Πρωταθλητές σε απόδοση στις επιλογές μας είναι το ΚΡΙ ΚΡΙ με 50%, η ΓΕΚΤΕΡΝΑ με 35%, με την EUROBANK 27% και την REAL CONS να ακολουθούν με 22%.

FTSE 25 | Large Cap

Μπορεί η εβδομάδα να έκλεισε στο 0 και στο 3400 επίπεδο για τον Ftse25 παρόλα αυτά το spike του εβδομαδιαίου κάνει την διαφορά. Μία κατοχύρωση του 3400 μπορεί να του δώσει και πάλι κίνηση στο 3474 επίπεδο. Το 3374 κοντινή στήριξη με το 3330 κύρια. Ο τραπεζικός από την άλλη μπορεί να έκλεισε με απώλειες την Παρασκευή παρόλα αυτά στην πτώση δεν κατέγραψε νεότερο χαμηλό συντηρώντας το Long και ανεβάζοντας το stop στο 1154 σε κλείσιμο μέρας. Το 1185 κοντινή στήριξη και μόνο κατοχύρωση θα μπορούσε να δώσει και πάλι κίνηση προς το 1155. Το 1204 κοντινή αντίσταση που διάσπαση μπορεί να μας δώσει και πάλι το 1236-1244

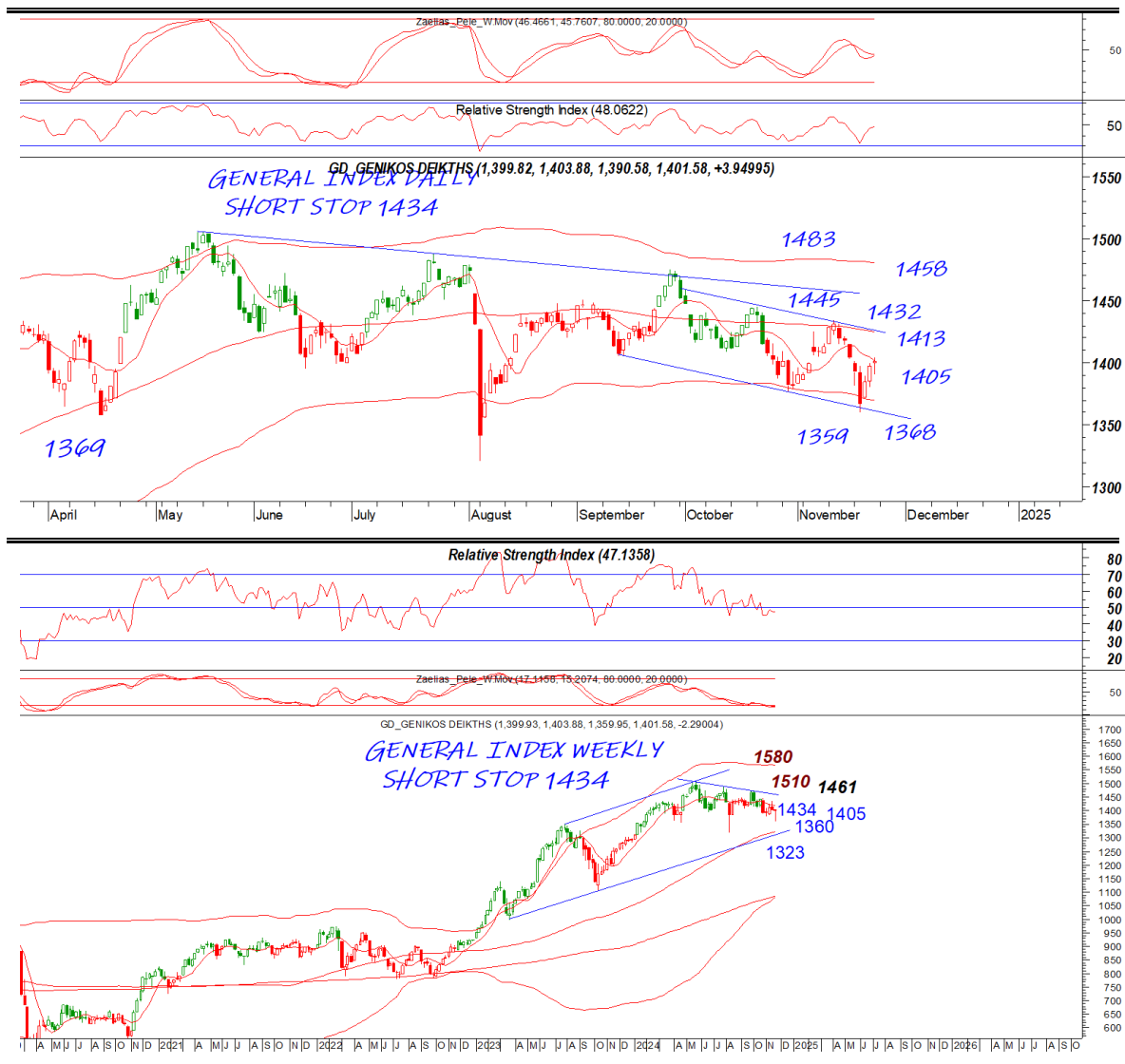


General Index | ASE

Το πτωτικό χάσμα του 1404 έκλεισε με το εβδομαδιαίο γράφημα να τελειώνει με ένα μεγαλοπρεπέστατο spike γεγονός που δείχνει

DAILY POSITION SHORT
STOP 1434

ότι μπορεί να δούμε εκ νέου μία προσπάθεια στο Make or break του 1434 μιας και είναι stop στο short τόσο σε ημερήσιο όσο και σε εβδομαδιαίο γράφημα. Το 1415 κοντινή και το 1434 κύρια αντίσταση που διάσπαση θα μας φέρει για ακόμα μία φορά στο μεγάλο 1465. Το 1380 και 1360 στηρίξεις





EUR.USD | spot

Στην συνεδρίαση της Παρασκευής πρέπει να κτύπησαν αρκετά stops και το πιο πιθανό αν μη τι άλλο να είδαμε το χαμηλό περιόδου.

DAILY POSITION	SHORT
STOP	10936

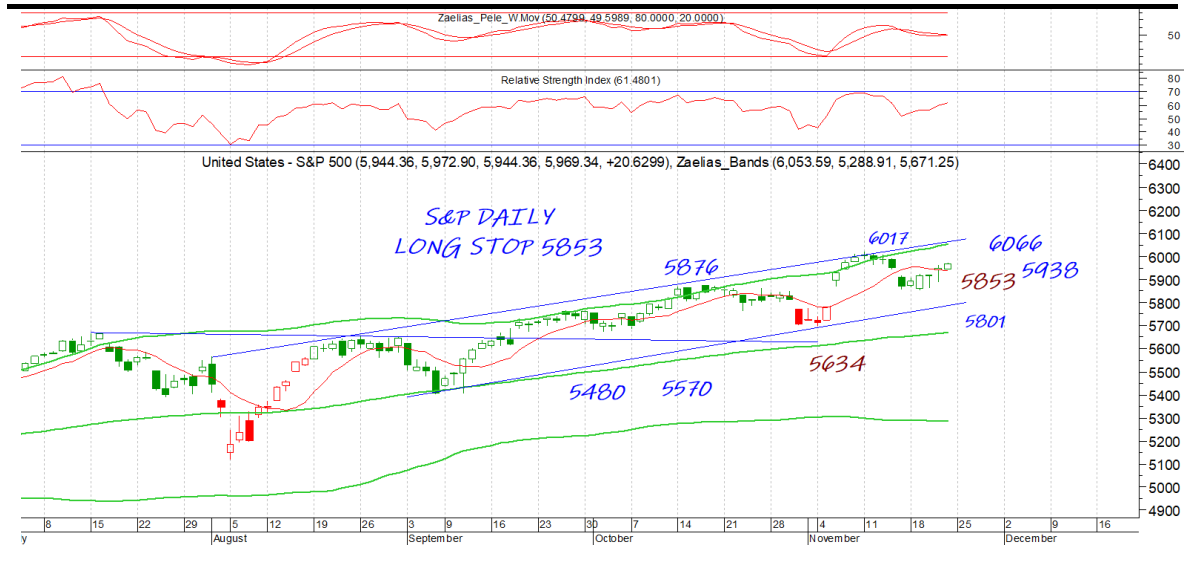
Το 10453 κοντινή αντίσταση που κατοχύρωση μπορεί να μας φέρει στο 10560 ή το 10620. Το 10332 είναι στήριξη και μόνο διάσπαση θα μπορούσε να δώσει ένα ακόμα πτωτικό σκέλος στο 102 επίπεδο.



S&P 500 | spot

Το stop ανέβηκε στο 5853 σε κλείσιμο ημέρας με το 5933 να είναι κοντινή στήριξη και το 5853 κύρια και στοπ. Μένει αν δούμε αν ήρθε ως εδώ να κλείσει απλά το πτωτικό χάσμα ή να δοκιμάσει και πάλι το 6017 ή το 6066

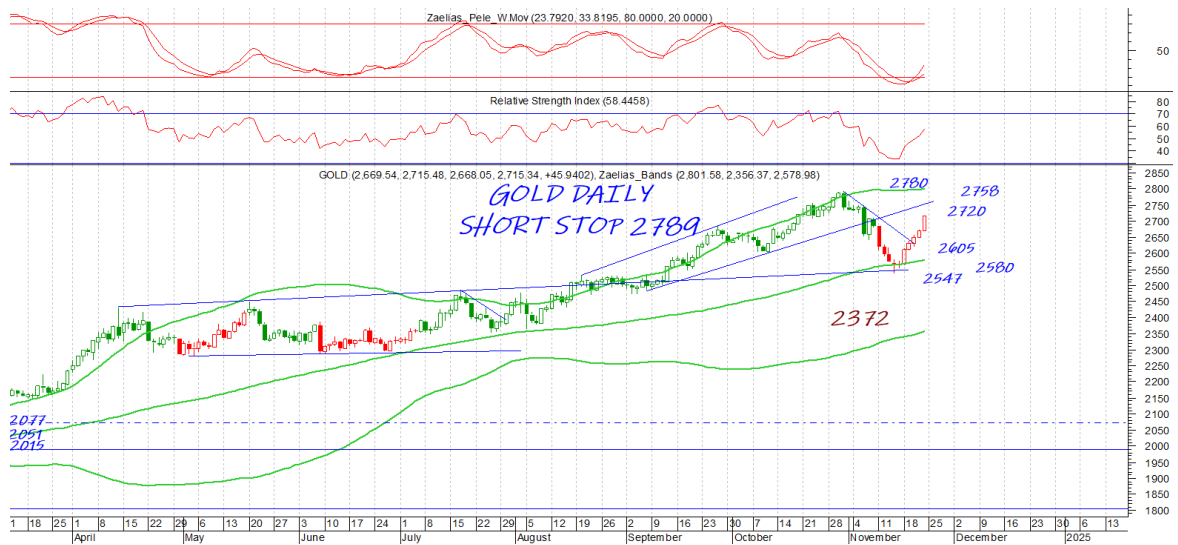
DAILY POSITION	LONG
STOP	5853



GOLD/USD | spot

DAILY POSITION SHORT
STOP 2789

Η αντίδραση που εικάσαμε την προηγούμενη εβδομάδα ήρθε με το παραπάνω και πλέον το χρυσάφι μπορεί να δοκιμάσει να τεστάρει αν μη τι άλλο τα υψηλά του. Το 2720 και 2758 κοντινές αντιστάσεις με το 2606 στήριξη σε περίπτωση διόρθωσης.



Disclaimer

Το παρόν δεν αποτελεί σύσταση επενδυτικής στρατηγικής αναφορικά με χρηματοπιστωτικά μέσα ή εκδότες χρηματοπιστωτικών μέσων και δεν περιέχει την οποιαδήποτε γνώμη σχετικά με την παρούσα ή μελλοντική αξία χρηματοπιστωτικών μέσων. Πρόκειται για ένα έγγραφο που έχει συνταχθεί από την FASTFINANCE Α.Ε.Π.Ε.Υ. με σκοπό την παροχή γενικής ενημέρωσης στους πελάτες της σχετικά με την τρέχουσα κατάσταση των χρηματαγορών. Το παρόν έγγραφο διανέμεται δωρεάν και τα πνευματικά του δικαιώματα ανήκουν εξ ολοκλήρου στην FASTFINANCE Α.Ε.Π.Ε.Υ.

Οι πληροφορίες και οι απόψεις στο συγκεκριμένο έγγραφο είναι για ενημέρωση του αναγνώστη και μόνο. Η FASTFINANCE Α.Ε.Π.Ε.Υ. δεν παρέχει καμία εγγύηση σχετικά με την ακρίβεια και την πληρότητα των πληροφοριών και των εκτιμήσεων σε αυτό το έγγραφο. Οι πληροφορίες προέρχονται από πηγές που θεωρούνται αντικειμενικά αξιόπιστες, χωρίς η FASTFINANCE Α.Ε.Π.Ε.Υ. να έχει επιβεβαιώσει την εγκυρότητα των πληροφοριών και των πηγών αυτών. Στο παρόν έγγραφο υπάρχουν πληροφορίες και εκτιμήσεις οι οποίες ενδεχομένως να αναθεωρηθούν σημαντικά μετά την κυκλοφορία του συγκεκριμένου εγγράφου είτε λόγω αναθεώρησης των οικονομικών μεγεθών από τις αρμόδιες αρχές, είτε επειδή οι εκτιμήσεις αναθεωρούνται με βάση νέες εξελίξεις και τάσεις στις οικονομίες και τις αγορές.

Στο παρόν έγγραφο ενδεχομένως να γίνεται αναφορά σε συγκεκριμένα χρηματοοικονομικά στοιχεία τα οποία μπορεί να μην είναι συμβατά με τον επενδυτικό ορίζοντα και το προφίλ συγκεκριμένων επενδυτών. Η επένδυση σε ορισμένα χρηματοοικονομικά στοιχεία μπορεί να ενέχει σημαντικούς κινδύνους και κόστος ευκαιρίας.

Οι αναγνώστες του συγκεκριμένου εγγράφου είναι αποκλειστικά υπεύθυνοι στο να επιβεβαιώνουν την εγκυρότητα των παρεχομένων πληροφοριών καθώς επίσης και να ενημερώνονται για τυχόν αναθεωρήσεις οικονομικών μεγεθών και εκτιμήσεων που λαμβάνουν χώρα.

Με τη χρήση του συγκεκριμένου εγγράφου συμφωνείτε ότι η FASTFINANCE Α.Ε.Π.Ε.Υ. δεν έχει καμία ευθύνη σχετικά με ζημιές και κόστη ευκαιρίας που απορρέουν είτε άμεσα είτε έμμεσα από την αξιοποίηση του παρόντος ενημερωτικού υλικού.



Λεωφ. Αμφιθέας 23
175 64 Π. Φάληρο
T: 210 931 8901
info@fastfinance.gr