



## Weekly Overview & Charts

FEBRUARY 26 2024

## Περιεχόμενα

Greek Market Overview .....	1
FTSE 25   Large Cap .....	1
General Index   ASE .....	4
EUR.USD   spot .....	6
S&P 500   spot .....	7
Dow Jones 30  spot .....	
DAX 30   spot .....	
GOLD/USD   spot .....	8
Disclaimer .....	9



## Greek Market Overview

### Συνέχεια συσσώρευσης και διόρθωσης....

Μπορεί η εβδομάδα να έκλεισε με οριακά κέρδη παρόλα αυτά η αγορά διορθώνει. Αυτό σίγουρα θα φαίνεται στα χαρτοφυλάκια ειδικά εκείνα που δεν έχουν μεγάλη στάθμιση σε blue chips. Η κίνηση είναι απόλυτα φυσιολογική και το μοτίβο είναι το ίδιο όπως πάντα. Σε κάθε περίπτωση το χρηματιστήριο διανύει μία πολύ καλή περίοδο και τις όποιες διορθώσεις πρέπει να τις εκλαμβάνουμε θετικά. Οι ξένες αγορές συνεχίζουν να μας σιγοντάρουν παρόλα αυτά δεν χρειάζεται να παρατηρούμε day to day το τι συμβαίνει στο εξωτερικό. Οι αποτιμήσεις στις περισσότερες των περιπτώσεων δικαιολογούνται εύκολα παρόλα αυτά δεν υπάρχει περίπτωση να μην δούμε και περιόδους διόρθωσης. Ακόμα και εποχικά να το δει κάποιος όταν μία χρονιά ξεκινάει με τόσο σημαντικό ράλι είναι λογικό να υπάρξουν ρευστοποιήσεις μέχρις ότου η αγορά χωνέψει και βρει τις νέες ισορροπίες της.

Αν κάποιος παρατηρήσει μία προς μία τους τίτλους θα καταλάβει πως ο ΓΔ δεν έχει και ιδιαίτερη σημασία. Η συντήρηση δυνάμεων στις υπερβολές είναι ότι καλύτερο για ένα χαρτοφυλάκιο μιας και ακόμα και λάθος κίνηση να είναι πάντα θα έρθουν οι μέρες εκείνες που θα δώσουν ευκαιρίες.

Τεχνικά ο ΓΔ δεν έχει προβληματιστεί και συνεχίζει να μας έχει Long από τις 24 Οκτωβρίου και τις 1190 μονάδες. Το πολύ σημαντικό δεδομένο που έχουμε είναι ότι το stop μας απέχει περίξ του 2% και είναι λογικό στην ζώνη πάνω από το 1400 να έχει μνήμες από το τεχνικό παρελθόν γεγονός που θα προκαλεί νευρικήτητα και διακυμάνσεις. Παρόλα αυτά η μεγαλύτερη εικόνα μας δείχνει ότι μπροστά μας έχουμε να δούμε σημαντικά υψηλότερα επίπεδα ακόμα και αν χρειαστεί να βγει μία διόρθωση.

Στα στατιστικά για το 2024 ο ΓΔ κερδίζει 9,29%, ο Ftse25 9,92%, ο τραπεζικός 16,09% και ο ftsem με 6,50%. Οι επιλογές μας τρέχουν με 9,61% υπέρ αποδίδοντας του ΓΔ με 0,32%. Πρώτη σε απόδοση, η REALCONS με 24%, με την EUROBANK και INKAT στο

+18% και τέλος ακολουθούν η ΕΛΧΑ και η LAVIPHARM με 16% με την τελευταία να μπαίνει δυνατά και στην Κάνναβη.

Το μεγαλύτερο νέο δεδομένο που περιμένει η αγορά είναι το placement της Πειραιώς με το ενδιαφέρον τόσο στο εξωτερικό όσο και στο εσωτερικό να είναι πολύ μεγάλο. Αμέσως μετά θα δούμε και τι θα γίνει με τυχόν ρευστότητες έχουν δημιουργηθεί για αυτό τον σκοπό. Ιδανικά η αγορά θα θέλαμε να διορθώσει περισσότερο πλάγια και σε χρόνο αν και πάντα κινείται με τον τρόπο που αυτή θέλει. Αν τώρα και τα υπόλοιπα αποτελέσματα συνεχίσουν να είναι καλά και συντηρήσουν την αγορά τότε θα κυλήσουμε καλά μέχρι και την λήξη των παραγώγων της 15<sup>ης</sup> Μαρτίου. Δύσκολα ακόμα και διόρθωση να βγει οι αγοραστές δεν θα καταφέρουν να έχουν το μεγαλύτερο μέρος των κερδών τους στην λήξη. Το μόνο σίγουρο είναι ότι και το υπόλοιπο έτος θα προσφέρει δυνατές συγκινήσεις και κέρδη σε παλιούς και νέους συμμετέχοντες που λειτουργούν με γνώμονα την μελέτη, την στρατηγική και την λογική.

## FTSE 25 | Large Cap

Οριακά κέρδη και για αυτή την εβδομάδα με το 3423 να είναι κοντινή κύρια στήριξη που σε περίπτωση κατοχύρωσης μπορεί να μας φέρει αντιμέτωπους με το 3363 που είναι και το στοπ μας σε κλείσιμο. Ο ταλαντωτής συνεχίζει την διόρθωση του ενώ σε περίπτωση ανοδικής κίνησης το 3504 είναι επόμενη αντίσταση. Αντίστοιχα ο τραπεζικός έχει κοντινή στήριξη το 1227 που διάσπαση θα μας φέρει αντιμέτωπους με το κύριο 1201 που είναι και στοπ μας. Το 1249 και 1267 είναι αντιστάσεις ενώ όλοι περιμένουν το μεγάλο placement της Πειραιώς που σίγουρα θα ανακατέψει την τράπουλα.

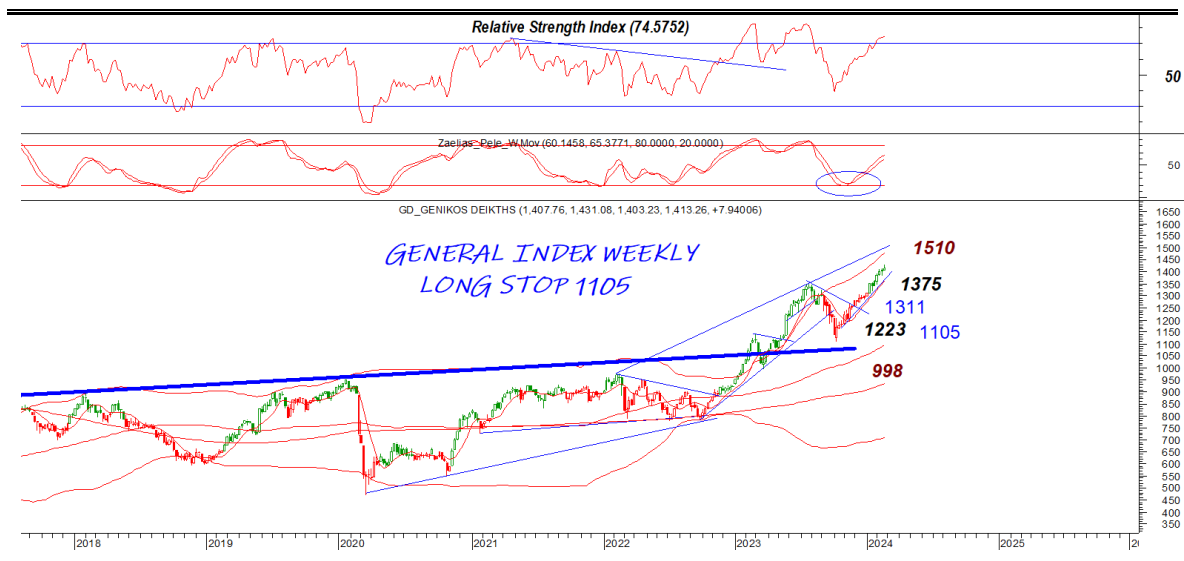
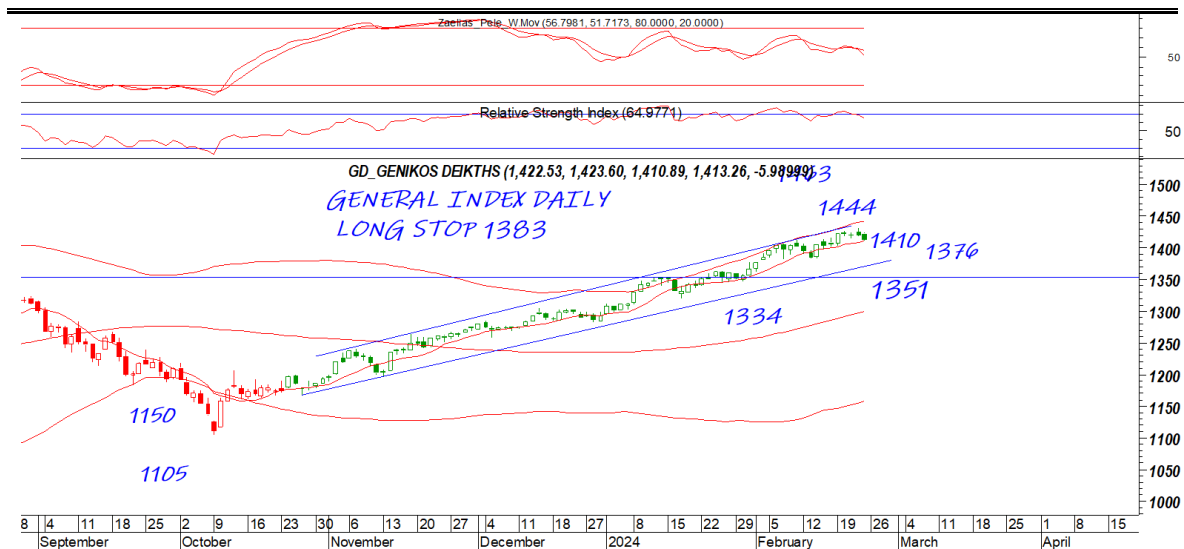


## General Index | ASE

Δεύτερη εβδομάδα με οριακά κέρδη και σημαντική νευρική στασιμότητα στα επίπεδα. Ο ΓΔ συντηρείται έντεχνα παρόλα αυτά αρκετοί τίτλοι

DAILY POSITION LONG  
STOP 1383

έχουν δώσει έξοδο. Το 1410 είναι κοντινή στήριξη που διάσπαση θα μας φέρει στην ζώνη του 1375-1385 με το 1383 να είναι και το στοπ μας σε ημερήσιο κλείσιμο. Βόρεια πλέον η αντίσταση είναι το 1444. Η αγορά θέλει αρκετή προσοχή μέχρι να δούμε τις προθέσεις της τις επόμενες συνεδριάσεις.



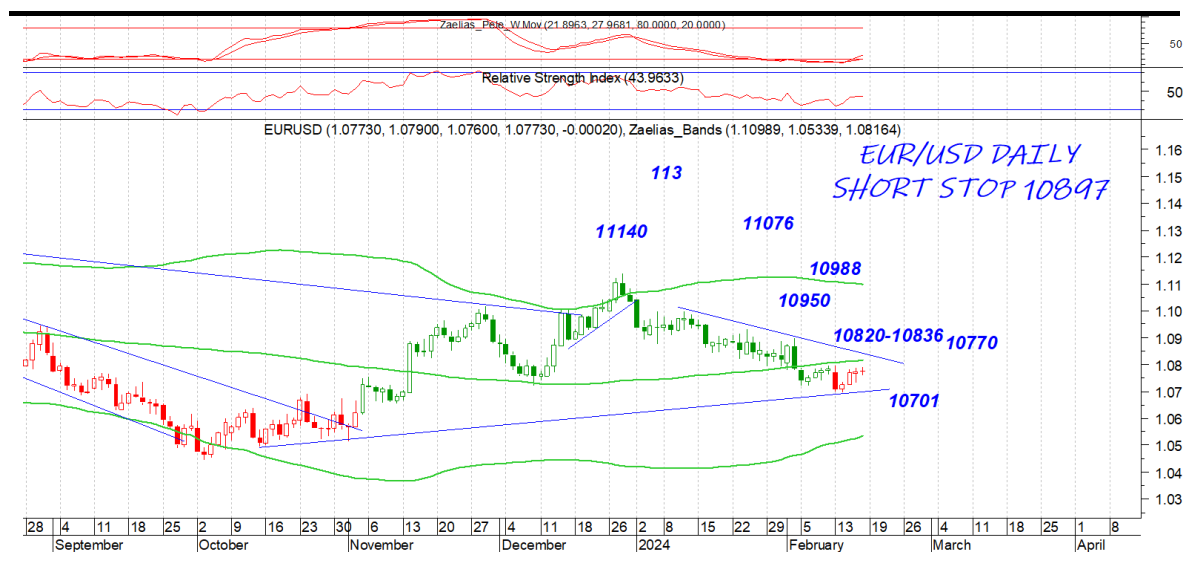




## EUR.USD | spot

Ήδη φαίνεται να δοκιμάζει την αντίσταση της ζώνης του 10830-10840 που είναι και κύρια αντίσταση και που κατοχύρωση σε ώρα μπορεί να δώσει και πάλι κίνηση στο 109 σε πρώτη φάση. Το 107 επίπεδο σε κάθε περίπτωση είναι στήριξη

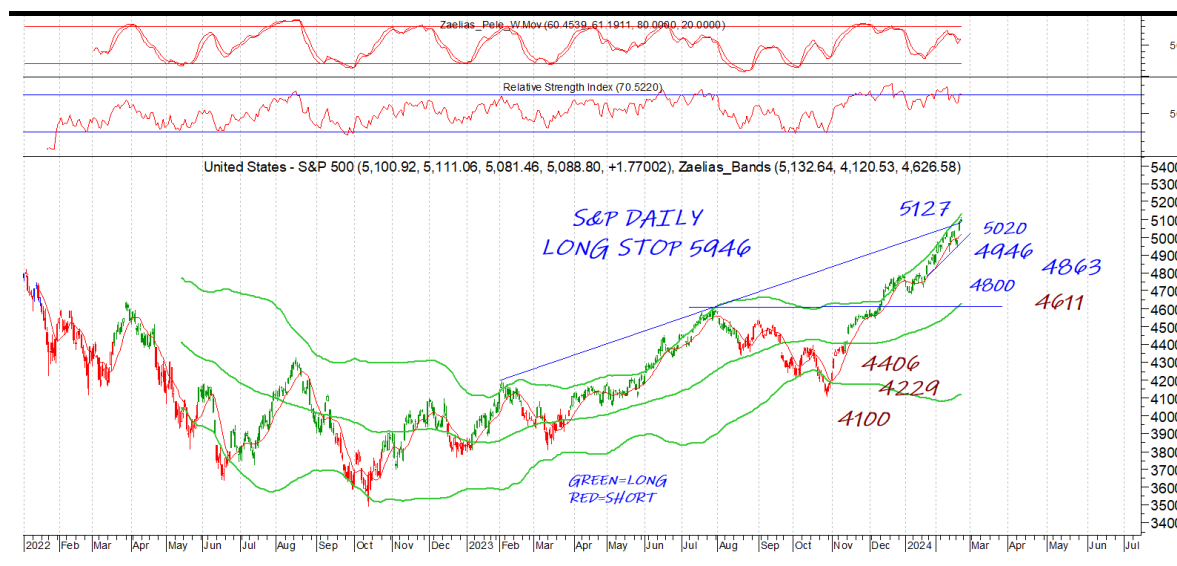
DAILY POSITION SHORT  
STOP 10897



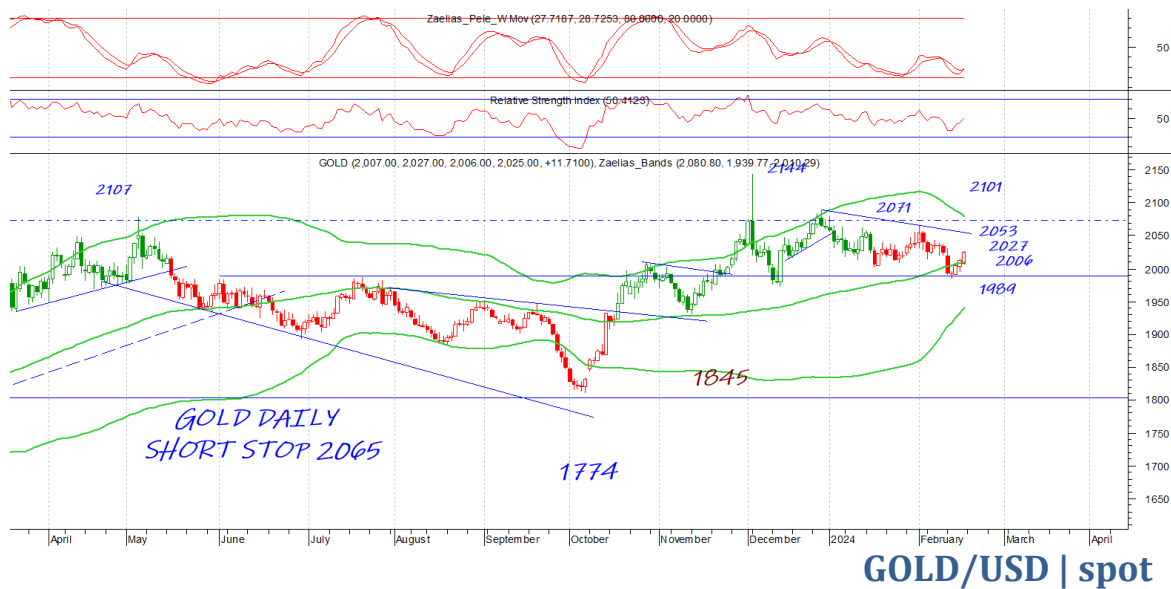
## S&P 500 | spot

Το 5020 είναι κοντινή στήριξη που διάσπαση μπορεί να τον φέρει στο 4946 που είναι και το στοπ σε ημερήσιο κλείσιμο. Το 5127 είναι κοντινή αντίσταση ενώ οι αποκλίσεις στις ταλαντώσεις καλά κρατούν.

DAILY POSITION	LONG
STOP	4946



Ο ταλαντωτής έδωσε έναυσμα και στοχεύει το 2053 σε πρώτη φάση που είναι και κύρια αντίσταση. Το 2006 συνεχίζει να είναι στήριξη και μόνο κατοχύρωση σε κλείσιμο μπορεί να δώσει συνέχεια



DAILY POSITION	SHORT
STOP	2065

## Disclaimer

Το παρόν δεν αποτελεί σύσταση επενδυτικής στρατηγικής αναφορικά με χρηματοπιστωτικά μέσα ή εκδότες χρηματοπιστωτικών μέσων και δεν περιέχει την οποιαδήποτε γνώμη σχετικά με την παρούσα ή μελλοντική αξία χρηματοπιστωτικών μέσων. Πρόκειται για ένα έγγραφο που έχει συνταχθεί από την FASTFINANCE Α.Ε.Π.Ε.Υ. με σκοπό την παροχή γενικής ενημέρωσης στους πελάτες της σχετικά με την τρέχουσα κατάσταση των χρηματαγορών. Το παρόν έγγραφο διανέμεται δωρεάν και τα πνευματικά του δικαιώματα ανήκουν εξ ολοκλήρου στην FASTFINANCE Α.Ε.Π.Ε.Υ.

Οι πληροφορίες και οι απόψεις στο συγκεκριμένο έγγραφο είναι για ενημέρωση του αναγνώστη και μόνο. Η FASTFINANCE Α.Ε.Π.Ε.Υ. δεν παρέχει καμία εγγύηση σχετικά με την ακρίβεια και την πληρότητα των πληροφοριών και των εκτιμήσεων σε αυτό το έγγραφο. Οι πληροφορίες προέρχονται από πηγές που θεωρούνται αντικειμενικά αξιόπιστες, χωρίς η FASTFINANCE Α.Ε.Π.Ε.Υ. να έχει επιβεβαιώσει την εγκυρότητα των πληροφοριών και των πηγών αυτών. Στο παρόν έγγραφο υπάρχουν πληροφορίες και εκτιμήσεις οι οποίες ενδεχομένως να αναθεωρηθούν σημαντικά μετά την κυκλοφορία του συγκεκριμένου εγγράφου είτε λόγω αναθεώρησης των οικονομικών μεγεθών από τις αρμόδιες αρχές, είτε επειδή οι εκτιμήσεις αναθεωρούνται με βάση νέες εξελίξεις και τάσεις στις οικονομίες και τις αγορές.

Στο παρόν έγγραφο ενδεχομένως να γίνεται αναφορά σε συγκεκριμένα χρηματοοικονομικά στοιχεία τα οποία μπορεί να μην είναι συμβατά με τον επενδυτικό ορίζοντα και το προφίλ συγκεκριμένων επενδυτών. Η επένδυση σε ορισμένα χρηματοοικονομικά στοιχεία μπορεί να ενέχει σημαντικούς κινδύνους και κόστος ευκαιρίας.

Οι αναγνώστες του συγκεκριμένου εγγράφου είναι αποκλειστικά υπεύθυνοι στο να επιβεβαιώνουν την εγκυρότητα των παρεχομένων πληροφοριών καθώς επίσης και να ενημερώνονται για τυχόν αναθεωρήσεις οικονομικών μεγεθών και εκτιμήσεων που λαμβάνουν χώρα.

Με τη χρήση του συγκεκριμένου εγγράφου συμφωνείτε ότι η FASTFINANCE Α.Ε.Π.Ε.Υ. δεν έχει καμία ευθύνη σχετικά με ζημιές και κόστη ευκαιρίας που απορρέουν είτε άμεσα είτε έμμεσα από την αξιοποίηση του παρόντος ενημερωτικού υλικού.



---

**Λεωφ. Αμφιθέας 23**  
**175 64 Π. Φάληρο**  
**T: 210 931 8901**  
**[info@fastfinance.gr](mailto:info@fastfinance.gr)**