



Weekly Overview & Charts

MARCH 26 2024

Περιεχόμενα

Greek Market Overview	1
FTSE 25 Large Cap	1
General Index ASE	5
EUR.USD spot	7
S&P 500 spot	8
Dow Jones 30 spot	
DAX 30 spot	
GOLD/USD spot	9
Disclaimer	10

Greek Market Overview

Διόρθωση με συσσώρευση..

Αισίως η αγορά έκλεισε για τρίτη συνεχόμενη εβδομάδα με συσσώρευση και οριακά κέρδη με τις αντοχές να είναι αξιοσημείωτες. Μπορεί ο τζίρος όπως ήταν λογικό μετά και το Placement να κατέβασαν ταχύτητα, θυμίζοντας παράλληλα πως πλέον η ζώνη 1390-1430 έχει δουλευτεί αρκετά και χρειάζεται μία αλλαγή επίπεδο για να αυξηθεί και πάλι ο τζίρος. Ο τραπεζικός έχει κάνει την διαφορά στον τζίρο μιας και συγκεντρώνει συντριπτικό ποσοστό στην αγορά. Τα αποτελέσματα και οι προβλέψεις ήταν σε κάθε περίπτωση πολύ καλά με τους αγοραστές να απορροφούν εύκολα την όποια προσφορά από τους κερδισμένους του προηγούμενου διαστήματος. Πολύ σημαντικό ότι πάμε για διανομές μερισμάτων κάτι που πολλοί ούτε καν το θυμούνται από το μακρινό παρελθόν.

Το rotation είναι λογικό να υπάρχει με τα ΕΛΠΕ να είναι το νέο γράφημα που φαίνεται να κάνει την διαφορά για το επόμενο διάστημα μιας και κατάφερε να ανοίξει τον δρόμο με στόχευση διψήφιο νούμερο. Μπροστά μας σίγουρα έχουμε και νέο Placement που όλα δείχνουν ότι θα γίνει σε αισθητά υψηλότερα επίπεδα από το προηγούμενο. Στο ταμπλό υπάρχουν συστηματικοί αγοραστές που δεν βιάζονται. Από την άλλη η ΕΥΔΑΠ ξύπνησε από τον λήθαργο και το 550 επίπεδο που είχαμε τονίσει ότι έχει ενδιαφέρον contrarian. Ο τίτλος είναι σίγουρα φτηνός αλλά η δημόσιος χαρακτήρας του δεν αφήνει εύκολα να το ακολουθήσουν αρκετοί. Από την άλλη αυτό δεν σημαίνει ότι όσοι ψάχνουν φτηνές αποτιμήσεις δεν θα ψάξουν διέξοδο σε αυτή μιας και φαντάζει ιδιαιτέρως φτηνή έναντι άλλων.

Η εβδομάδα που ακολουθεί έχει μόνο 3 συνεδριάσεις μιας και το Ελληνικό χρηματιστήριο έχει ακόμα ένα 4τραήμερο λόγω καθολικού Πάσχα. Συμπτωματικά την Πέμπτη είναι και η τελευταία συνεδρίαση του μήνα θυμίζοντας ότι ο Φεβρουάριος είχε κλείσει στις 1424 μονάδες. Οι τζίροι αναμένονται σε χαμηλά επίπεδα, με τις ειδήσεις να είναι και ελάχιστες. Οπότε αν έχουμε κάποιες σημαντικές αλλαγές θεωρητικά θα τις δούμε από την επόμενη εβδομάδα.

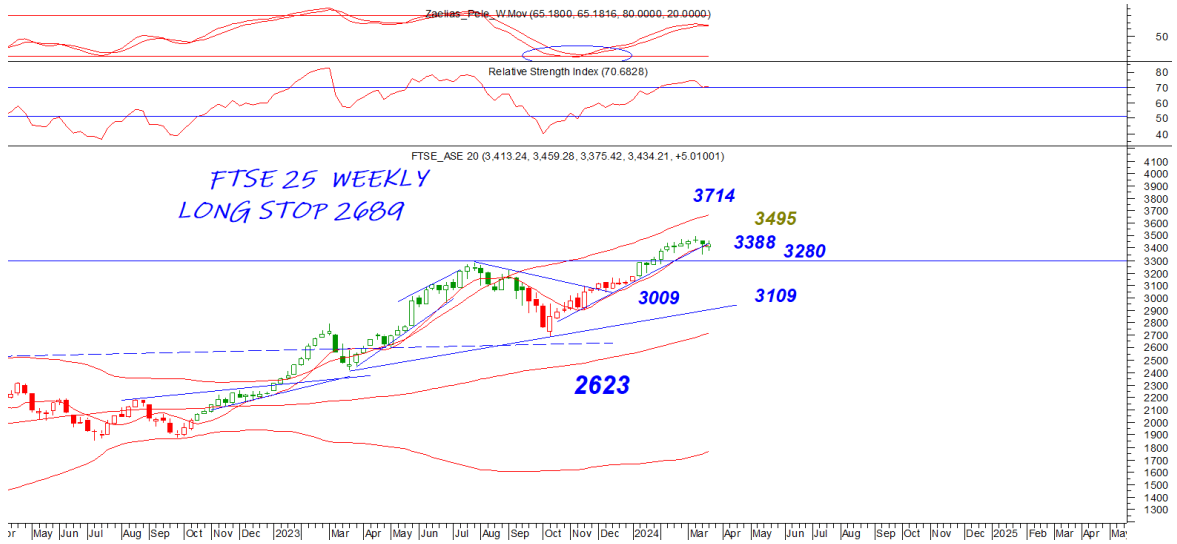
Τεχνικά η αγορά συνεχίζει να κινείται μέσα σε ένα εύρος τιμών κάνοντας προσπάθεια με συσσώρευση να αφήσει πίσω το 1400 επίπεδο. Πολύ σημαντικό τεχνικά είναι ότι το stop στο Long σε εβδομαδιαίο γράφημα στον ΓΔ ανέβηκε στις 1386 μονάδες. Σε κάθε περίπτωση για να δούμε συνέχιση προς τις 1500 χρειαζόμαστε μία κατοχύρωση του 1437 σε ημερήσιο γράφημα.

Στα στατιστικά για το 2024 ο ΓΔ κερδίζει 10,21%, ο Ftse25 9,97%, ο τραπεζικός 14,69% και ο ftsem με 6,92%. Οι επιλογές μας τρέχουν με 12,88% υπέρ αποδίδοντας του ΓΔ με 2,67%. Πρώτη σε απόδοση, η REALCONS με 53%, η ΓΕΚΤΕΡΝΑ με 27%, με την ENTER-SOFT και το KPI KPI να ακολουθούν με 23% και την INKAT στο +20% .

Έχουμε σχολιάσει πολλές φορές ότι ο τρόπος που κινείται μία αγορά είναι σημαντικός. Όταν έχουμε αργές ανοδικές κινήσεις η αγορά έχει bull χαρακτήρα και κτίζει επίπεδα γεγονός που στην όποια διόρθωση βρίσκει αγοραστές. Η ρευστότητα συνεχίζει να είναι σε υψηλά επίπεδα φτάνοντας στο σημείο να διαχέεται σταδιακά και σε τίτλους που φαντάζουν “φτηνοί” σε σχέση με κινήσεις άλλων. Αυτό έχει σαν αποτέλεσμα σταδιακά να “ξυπνάνε” και τίτλοι που έχουν συσσωρεύσει καιρό σε χαμηλά επίπεδα και δεν φαίνεται να έχουν ιδιαίτερο ρίσκο τιμών. Τελευταίο παράδειγμα ο τίτλος της ΕΥΔΑΠ αλλά και αρκετές περιπτώσεις της μικρομεσαίας κεφαλαιοποίησης που έχουν ήδη αρχίσει και κινούνται ή που δεν θα μας κάνει εντύπωση το φαινόμενο να μεγεθυνθεί το επόμενο διάστημα.

FTSE 25 | Large Cap

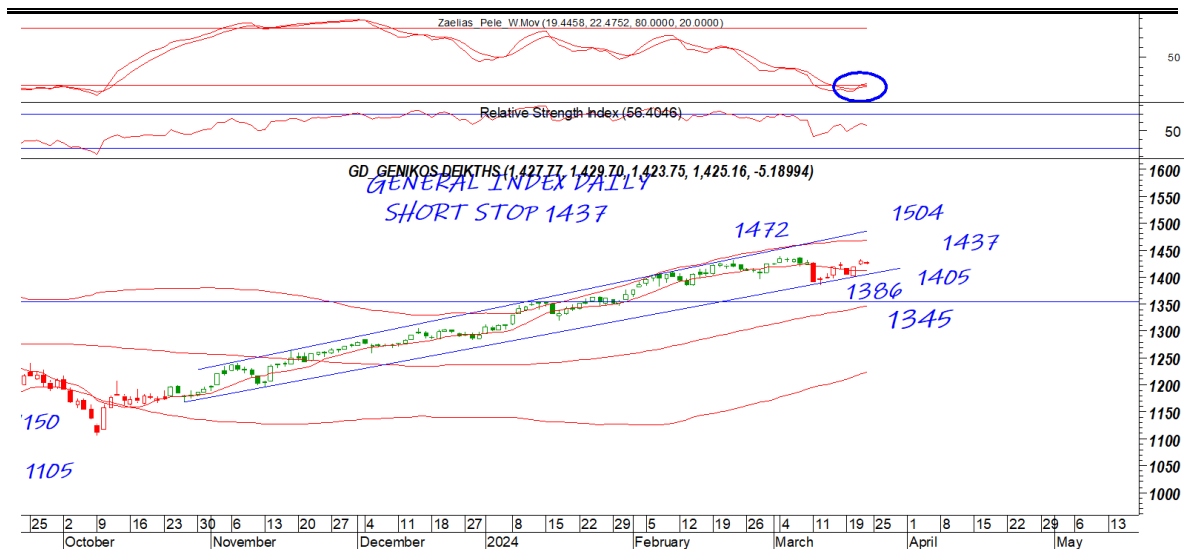
Η ζώνη του 3400 συνεχίζει να είναι στήριξη με το 3495 σε κάθε περίπτωση αντίσταση που αν κατοχυρωθεί μία κίνηση στο 3565 έχει όλες τις πιθανότητες. Σε εβδομάδα ο rsi συντήρησε τιμές πάνω από 70 άρα και επιθετική τάση. Ο τραπεζικός είναι αυτός που ουσιαστικά έδωσε και την μεγαλύτερη διόρθωση με το stop στο short πλέον να έχει κατέβει στο 1241 σε κλείσιμο. Το 1209 κοντινή και το 1178 κύρια στήριξη ενώ κατοχύρωση του 1241 μπορεί να στοχεύσει στο 1300 με ενδιάμεσο το 1270



General Index | ASE

Ο ΓΔ αντέχει το 1400 επίπεδο ενώ παράλληλα ο ταλαντωτής έχει διορθώσει με συσσώρευση και είναι έτοιμος να δοκιμάσει ανοδική κίνηση. Από πλευράς τιμών χρειαζόμαστε μία κατοχύρωση του 1437 αν θέλουμε να δοκιμάσουμε άμεσα το ταξίδι του 1500 επιπέδου με ενδιάμεση αντίσταση το 1472. Το 1405 κοντινή στήριξη με το 1386 κύρια με το τελευταίο να είναι πλέον και stop σε εβδομαδιαίο γράφημα που παραμένει Long και τασικό.

DAILY POSITION SHORT
STOP 1437

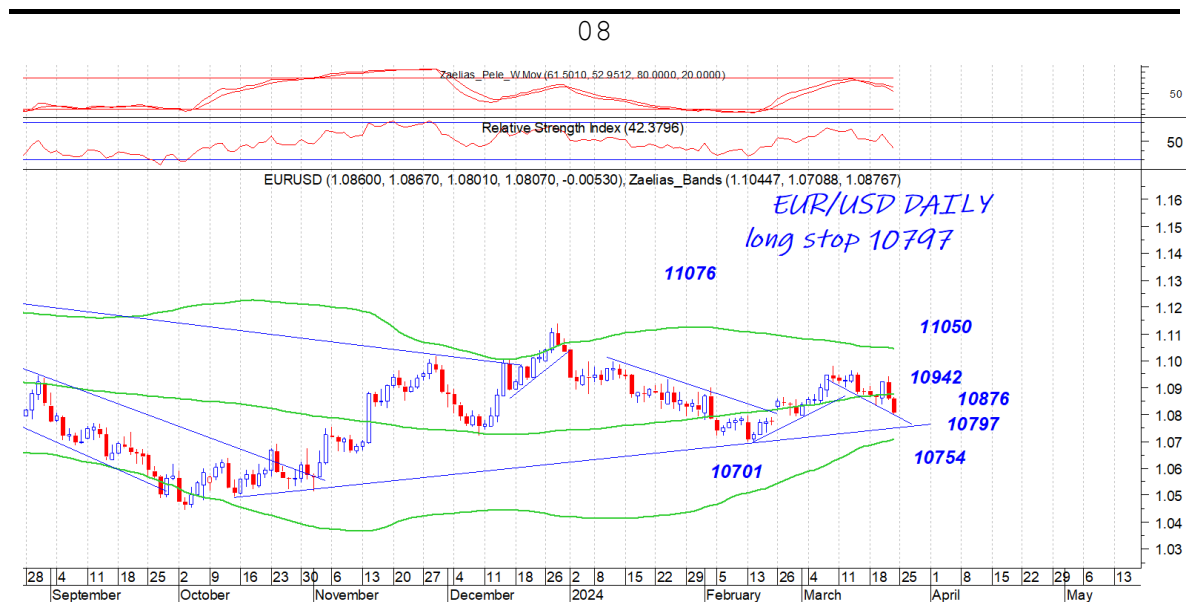




EUR.USD | spot

Το 10950 επίπεδο κράτησε σαν αντίσταση δι-
νοντας και πάλι κίνηση στο 108 επίπεδο. Το
10797 και 10754 είναι στηρίξεις ενώ το
10876 κοντινή αντίσταση με κύρια το 10942

DAILY POSITION LONG
STOP 10797



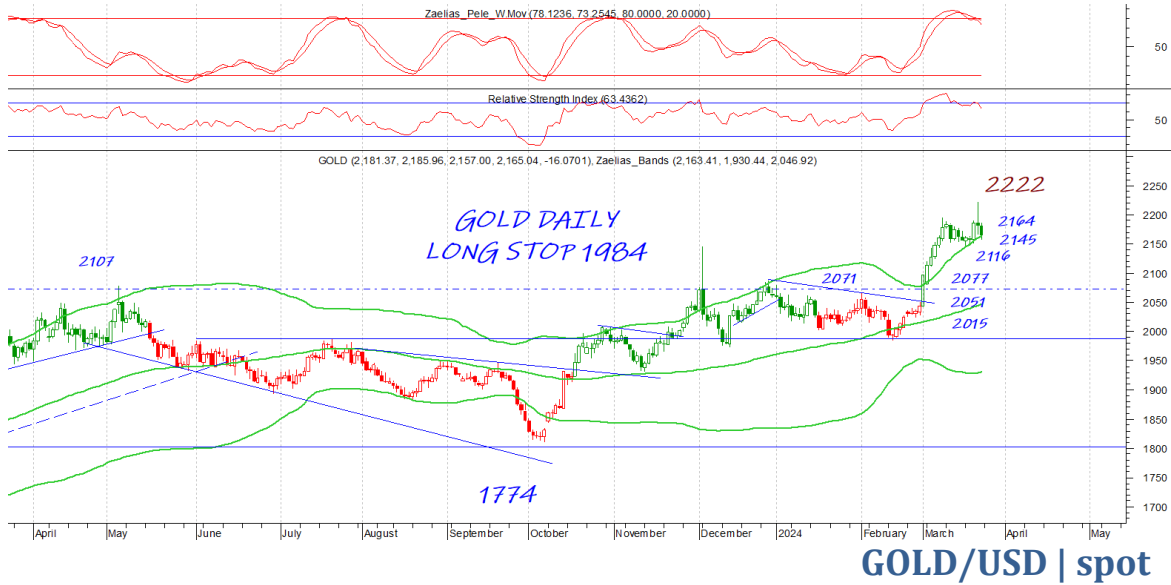
S&P 500 | spot

Το ανοδικό κανάλι καλά κρατεί με το 5295 να είναι το πάνω μέρος του. Το 5160 συντηρεί το ανοδικό κανάλι ενώ κατοχύρωση μπορεί να μας φέρει στο 5056 που είναι και το stop.

DAILY POSITION	LONG
STOP	5056



Το spike του 2222 έβαλε τουλάχιστον στην παρούσα ένα στοπ στην κίνηση. Μόνο κατοχύρωση μπορεί να δώσει άμεσα συνέχιση. Το 2164 όσο συντηρείται σε κλείσιμο η τάση παραμένει επιθετική ενώ τι 2145 και 2116 είναι επόμενες στηρίξεις σε περίπτωση διάσπασης. Σε κάθε περίπτωση το 2050 έχει γίνει πλέον πολύ σημαντική στήριξη



GOLD/USD | spot

DAILY POSITION	LONG
STOP	1984

Disclaimer

Το παρόν δεν αποτελεί σύσταση επενδυτικής στρατηγικής αναφορικά με χρηματοπιστωτικά μέσα ή εκδότες χρηματοπιστωτικών μέσων και δεν περιέχει την οποιαδήποτε γνώμη σχετικά με την παρούσα ή μελλοντική αξία χρηματοπιστωτικών μέσων. Πρόκειται για ένα έγγραφο που έχει συνταχθεί από την FASTFINANCE Α.Ε.Π.Ε.Υ. με σκοπό την παροχή γενικής ενημέρωσης στους πελάτες της σχετικά με την τρέχουσα κατάσταση των χρηματαγορών. Το παρόν έγγραφο διανέμεται δωρεάν και τα πνευματικά του δικαιώματα ανήκουν εξ ολοκλήρου στην FASTFINANCE Α.Ε.Π.Ε.Υ.

Οι πληροφορίες και οι απόψεις στο συγκεκριμένο έγγραφο είναι για ενημέρωση του αναγνώστη και μόνο. Η FASTFINANCE Α.Ε.Π.Ε.Υ. δεν παρέχει καμία εγγύηση σχετικά με την ακρίβεια και την πληρότητα των πληροφοριών και των εκτιμήσεων σε αυτό το έγγραφο. Οι πληροφορίες προέρχονται από πηγές που θεωρούνται αντικειμενικά αξιόπιστες, χωρίς η FASTFINANCE Α.Ε.Π.Ε.Υ. να έχει επιβεβαιώσει την εγκυρότητα των πληροφοριών και των πηγών αυτών. Στο παρόν έγγραφο υπάρχουν πληροφορίες και εκτιμήσεις οι οποίες ενδεχομένως να αναθεωρηθούν σημαντικά μετά την κυκλοφορία του συγκεκριμένου εγγράφου είτε λόγω αναθεώρησης των οικονομικών μεγεθών από τις αρμόδιες αρχές, είτε επειδή οι εκτιμήσεις αναθεωρούνται με βάση νέες εξελίξεις και τάσεις στις οικονομίες και τις αγορές.

Στο παρόν έγγραφο ενδεχομένως να γίνεται αναφορά σε συγκεκριμένα χρηματοοικονομικά στοιχεία τα οποία μπορεί να μην είναι συμβατά με τον επενδυτικό ορίζοντα και το προφίλ συγκεκριμένων επενδυτών. Η επένδυση σε ορισμένα χρηματοοικονομικά στοιχεία μπορεί να ενέχει σημαντικούς κινδύνους και κόστος ευκαιρίας.

Οι αναγνώστες του συγκεκριμένου εγγράφου είναι αποκλειστικά υπεύθυνοι στο να επιβεβαιώνουν την εγκυρότητα των παρεχομένων πληροφοριών καθώς επίσης και να ενημερώνονται για τυχόν αναθεωρήσεις οικονομικών μεγεθών και εκτιμήσεων που λαμβάνουν χώρα.

Με τη χρήση του συγκεκριμένου εγγράφου συμφωνείτε ότι η FASTFINANCE Α.Ε.Π.Ε.Υ. δεν έχει καμία ευθύνη σχετικά με ζημιές και κόστη ευκαιρίας που απορρέουν είτε άμεσα είτε έμμεσα από την αξιοποίηση του παρόντος ενημερωτικού υλικού.



Λεωφ. Αμφιθέας 23
175 64 Π. Φάληρο
T: 210 931 8901
info@fastfinance.gr