



Weekly Overview & Charts

MAY 27 2024

Περιεχόμενα

Greek Market Overview	1
FTSE 25 Large Cap	1
General Index ASE	4
EUR.USD spot	6
S&P 500 spot	7
Dow Jones 30 spot	
DAX 30 spot	
GOLD/USD spot	8
Disclaimer	9

Greek Market Overview

Διόδια στις 1500...

Η εβδομάδα που πέρασε έβγαλε μίνι διόρθωση μετά από αρκετές εβδομάδες με το 1500 να χρειάζεται αύξηση τζίρου και κατοχύρωση για να δούμε άμεσα συνέχιση. Η τάση σε εβδομαδιαίο καλά κρατάει παρόλα αυτά ο ΓΔ θα μπορούσε να διορθώσει με πλάγια κίνηση στην ζώνη του 1440.

Μπορεί να είδαμε μικρή διόρθωση παρόλα αυτά έχουμε συνέχιση των στοχευμένων τοποθετήσεων μέσω πακέτων σε επιλεγμένες εταιρίες από πλευράς ξένων θεσμικών. Αυτό δείχνει ότι την αγορά συνεχίζουν και την βλέπουμε μεσομακροπρόθεσμα με τους αγοραστές να συνεχίσουν να διψάνε για τοποθετήσεις εκτός ταμπλό στην ρηχή αγορά μας. Έτσι λοιπόν η διάθεση του 5% του Μυτιληναίου είναι ένα σημαντικό γεγονός για την αγορά και μάλιστα προμηνύει εξελίξεις. Η μελλοντική είσοδος στο Αγγλικό χρηματιστήριο ετοιμάζεται και το μόνο σίγουρο είναι ότι ο Μυτιληναίος έχει σχέδιο για τα μετρητά που εισέπραξε. Τα αποτελέσματα φαίνεται να δικαιολογούν εύκολα τις αποτιμήσεις ενώ η Ελληνική αγορά είναι σαφώς φτηνότερη από τον Ευρωπαϊκό μέσο όρο.

Μπορεί ο Μάιος να τελειώνει ο Ιούνιος παρόλα αυτά έρχεται δυνατά με τις αγορές να περιμένουν την πρώτη μείωση επιτοκίων από την ΕΚΤ στις 6 Ιουνίου. Φυσικά είναι πολύ νωρίς να μιλήσουμε για το μέλλον μιας και ο πληθωρισμός δεν είναι και εύκολη υπόθεση να αποκλιμακωθεί. Την Παρασκευή που έρχεται να θυμίσουμε ότι έχουμε και την αναδιάρθρωση του MSCI αλλά και την έκθεση της FITCH για την Ελληνική οικονομία.

Η ΒΙΟΧΑΛΚΟ συνεχίζει να δείχνει καλή εικόνα στην αγορά ενώ είναι λογικό το μέλλον να δώσει πακέτα και να μεγαλώσει την διασπορά σε μητρική και θυγατρικές αν θέλει να την δουν με άλλο μάτι οι ξένοι θεσμικοί. Την Τετάρτη παρόλα αυτά ξεκινάει η δημόσια πρόταση μία ακόμα θυγατρικής της, αυτή της NOVAL που είναι εταιρία ΑΕΕΑΠ και επενδύσεις του ομίλου σε ακίνητα.

Στα στατιστικά μας τώρα ο ΓΔ κερδίζει 14,27% από αρχές έτους με τον FTSE25 14,68%, τον τραπεζικό 22,88% και την μεσαία κεφαλαιοποίηση να υπό αποδίδει με 5,16% κέρδη. Οι επιλογές μας τρέχουν με 16,57% υπέρ αποδίδοντας 2,30% του ΓΔ. Από της επιλογές μας τώρα η REAL τρέχει με 50%, η PERFORMANCE τρέχουν με 47% κέρδη η Εθνική ακολουθεί με 32% και πιο πίσω στο 29% έχουμε τον τίτλο της EUROBANK.

Σαφώς η αγορά έχει κόπωση χωρίς παρόλα αυτά να βλέπουμε υπερβολές στην κίνηση γεγονός που θα αύξανε τις πιθανότητες για μία μεγάλη κορυφή. Σίγουρα σε ημερήσιο γράφημα είμαστε σε φάση που θέλει προσοχή στον ΓΔ με την διαφορά ότι έχουμε αποδόσεις περισσότερο σε επιμέρους τίτλους ανεξάρτητα από την κίνηση του ΓΔ. Το τελευταίο διάστημα ο Τιτάνας, η ΕΕΕ και η Εθνική έχουν κάνει την μεγάλη διαφορά. Άλλο ένα σημαντικό γεγονός που δείχνει ότι πλέον η Ελληνική χρηματαγορά έχει αλλάξει επίπεδο, είναι η 49^η Ετήσια σύνοδος του Παγκόσμιου Οργανισμού Εποπτικών αρχών Κεφαλαιαγοράς (IOSCO) η οποία φιλοξενείται στην Αθήνα 26-28 Μαΐου.

FTSE 25 | Large Cap

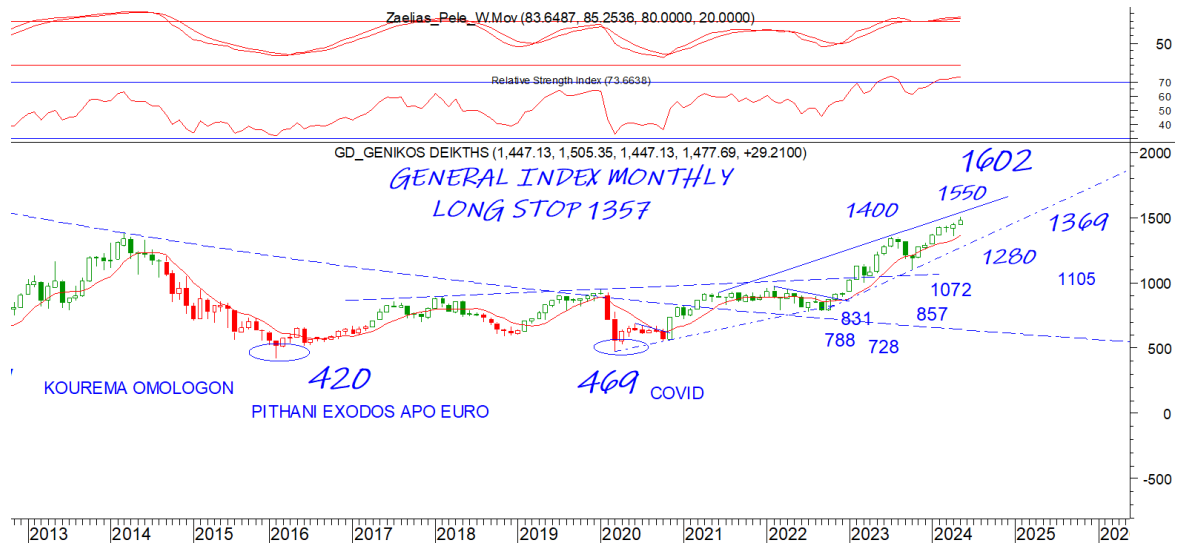
Μετά από μεγάλο διάστημα είχαμε μία διορθωτική εβδομάδα που ανέκοψε την επιθετική ημερήσια τάση. Το 3553 είναι κοντινή σημαντική στήριξη που μόνο διάσπαση μπορεί να μας φέρει στο 3500 ή στο 3468 επίπεδο. Το 3610 και 3630 είναι κοντινές αντιστάσεις και μόνο κατοχύρωση του δεύτερου σε κλείσιμο μπορεί να δώσει άμεσα συνέχιση της κίνησης. Η επιθετική τάση ανετράπη και στον τραπεζικό και χρειάζεται κλείσιμο πάνω από το 1325 (κύρια αντίσταση) για να την αποκτήσει και πάλι. Το 1274 κοντινή στήριξη που κατοχύρωση θα μπορούσε να δώσει σημαντικότερη διόρθωση στο 1240 επίπεδο.

General Index | ASE

Ανακοπή της επιθετικής τάσης με το 1490-1500 να είναι αντίσταση που χρειάζεται κατοχύρωση σε κλείσιμο και αύξηση τζίρου αν θέλει να δοκιμάσει το 1540 επίπεδο. Το 1469 είναι κοντινή στήριξη που διάσπαση θα μπορούσα να μας φέρει στο 1460 ή στο 1438 επίπεδο. Σε εβδομαδιαίο γράφημα ακόμα είμαστε σε σημαντική τάση ακόμα και μετά την τελευταία διορθωτική εβδομάδα.

DAILY POSITION LONG
STOP 1357





EUR.USD | spot

Το 10850 είναι κύριο επίπεδο αντίστασης που κατοχύρωση μπορεί να δώσει συνέχιση στο 10950. Το 10806 κοντινή στήριξη που αντίστοιχα κατοχύρωση μπορεί να δώσει στο 10782 σε πρώτη φάση

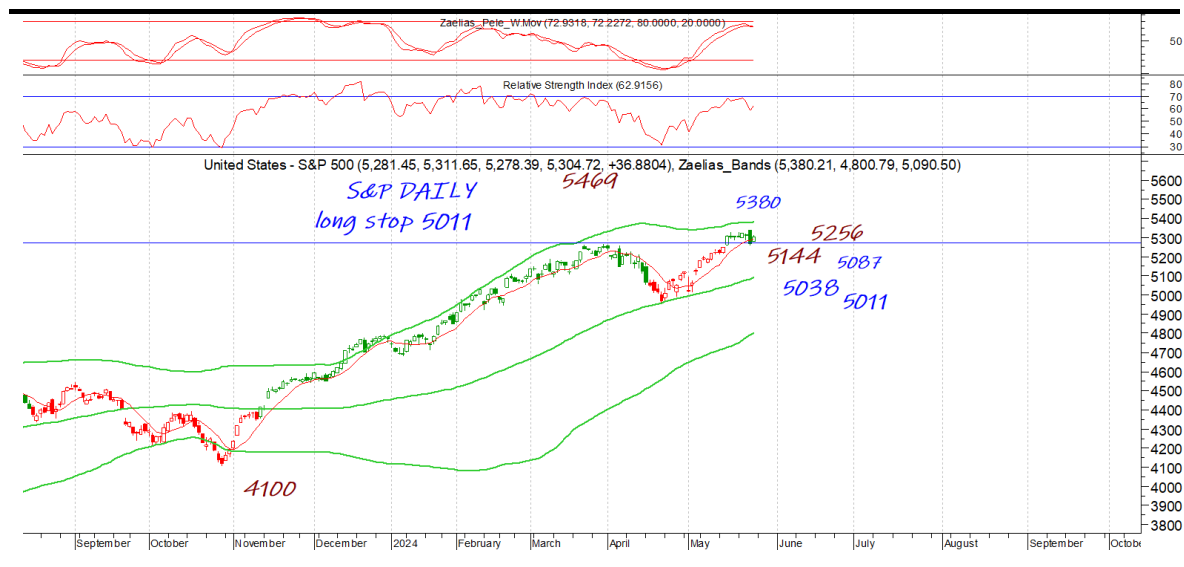
DAILY POSITION SHORT
STOP 10980



S&P 500 | spot

ο s&p κάνει προσπάθεια να συντηρήσει το 5256 που είναι και κοντινότερη σημαντική στήριξη που όσο συντηρείται μπορεί να ψάξει το 5380. Τυχόν κατοχύρωση θα μπορούσε και πάλι να κινηθεί νότια με το 5144 και 5087 επόμενες στηρίξεις.

DAILY POSITION LONG
STOP 5011



Με συνοπτικές διαδικασίες το χρυσάφι φαίνεται να θέλει να τεστάρει και πάλι το 2277 που είναι κύρια στήριξη και ημερήσιο stop σε κλείσιμο ημέρας. Το 2314 κοντινή στήριξη με το 2385 κοντινή αντίσταση.



DAILY POSITION	LONG
STOP	2277

Disclaimer

Το παρόν δεν αποτελεί σύσταση επενδυτικής στρατηγικής αναφορικά με χρηματοπιστωτικά μέσα ή εκδότες χρηματοπιστωτικών μέσων και δεν περιέχει την οποιαδήποτε γνώμη σχετικά με την παρούσα ή μελλοντική αξία χρηματοπιστωτικών μέσων. Πρόκειται για ένα έγγραφο που έχει συνταχθεί από την FASTFINANCE Α.Ε.Π.Ε.Υ. με σκοπό την παροχή γενικής ενημέρωσης στους πελάτες της σχετικά με την τρέχουσα κατάσταση των χρηματαγορών. Το παρόν έγγραφο διανέμεται δωρεάν και τα πνευματικά του δικαιώματα ανήκουν εξ ολοκλήρου στην FASTFINANCE Α.Ε.Π.Ε.Υ.

Οι πληροφορίες και οι απόψεις στο συγκεκριμένο έγγραφο είναι για ενημέρωση του αναγνώστη και μόνο. Η FASTFINANCE Α.Ε.Π.Ε.Υ. δεν παρέχει καμία εγγύηση σχετικά με την ακρίβεια και την πληρότητα των πληροφοριών και των εκτιμήσεων σε αυτό το έγγραφο. Οι πληροφορίες προέρχονται από πηγές που θεωρούνται αντικειμενικά αξιόπιστες, χωρίς η FASTFINANCE Α.Ε.Π.Ε.Υ. να έχει επιβεβαιώσει την εγκυρότητα των πληροφοριών και των πηγών αυτών. Στο παρόν έγγραφο υπάρχουν πληροφορίες και εκτιμήσεις οι οποίες ενδεχομένως να αναθεωρηθούν σημαντικά μετά την κυκλοφορία του συγκεκριμένου εγγράφου είτε λόγω αναθεώρησης των οικονομικών μεγεθών από τις αρμόδιες αρχές, είτε επειδή οι εκτιμήσεις αναθεωρούνται με βάση νέες εξελίξεις και τάσεις στις οικονομίες και τις αγορές.

Στο παρόν έγγραφο ενδεχομένως να γίνεται αναφορά σε συγκεκριμένα χρηματοοικονομικά στοιχεία τα οποία μπορεί να μην είναι συμβατά με τον επενδυτικό ορίζοντα και το προφίλ συγκεκριμένων επενδυτών. Η επένδυση σε ορισμένα χρηματοοικονομικά στοιχεία μπορεί να ενέχει σημαντικούς κινδύνους και κόστος ευκαιρίας.

Οι αναγνώστες του συγκεκριμένου εγγράφου είναι αποκλειστικά υπεύθυνοι στο να επιβεβαιώνουν την εγκυρότητα των παρεχομένων πληροφοριών καθώς επίσης και να ενημερώνονται για τυχόν αναθεωρήσεις οικονομικών μεγεθών και εκτιμήσεων που λαμβάνουν χώρα.

Με τη χρήση του συγκεκριμένου εγγράφου συμφωνείτε ότι η FASTFINANCE Α.Ε.Π.Ε.Υ. δεν έχει καμία ευθύνη σχετικά με ζημιές και κόστη ευκαιρίας που απορρέουν είτε άμεσα είτε έμμεσα από την αξιοποίηση του παρόντος ενημερωτικού υλικού.



Λεωφ. Αμφιθέας 23
175 64 Π. Φάληρο
T: 210 931 8901
info@fastfinance.gr