



Weekly Overview & Charts

NOVEMBER 27 2023

Περιεχόμενα

Greek Market Overview	1
FTSE 25 Large Cap	1
General Index ASE	5
EUR.USD spot	7
S&P 500 spot	8
Dow Jones 30 spot	
DAX 30 spot	
GOLD/USD spot	9
Disclaimer	10

Greek Market Overview

Ένα τσιγάρο δρόμος τα υψηλά έτους από την στιγμή που θα κατοχυρώσει το επίπεδο 1260

Η εβδομάδα μπορεί να έκλεισε με μικρά κέρδη στο σύνολο της προτιμώντας να κάνει διόρθωση με συσσώρευση όπως είχαμε εικάσει και να συνεχίζει να είναι αντιμέτωπη με το επίπεδο του 1260. Μία κατοχύρωση του επιπέδου μπορεί να δώσει συνέχεια της κίνησης και αύξηση του επενδυτικού ενδιαφέροντος. Οι τζίροι σε χαμηλές πτήσεις και πάλι μιας και τα όρια διακύμανσης είναι αισθητά μικρά. Πλέον πλησιάζουμε στο κλείσιμο βιβλίων των ξένων θεσμικών.

Την Δευτέρα και την Τρίτη έχουμε το roadshow της Morgan Stanley στο Λονδίνο με 37 εισηγμένες να δηλώνουν παρόν. Μετά και το πετυχημένο placement της Εθνικής όλο και περισσότεροι στρέφουν τα μάτια τους στην Ελληνική αγορά από την στιγμή που πλέον έχει και επενδυτική βαθμίδα. Την Πέμπτη έχουμε και τις αναδιαρθρώσεις των δεικτών με την Εθνική να έχει όλες τις πιθανότητες να μπει στον δείκτη μετά το πετυχημένο placement και με άλλο αέρα. Στο κλείσιμο της εβδομάδας η FITCH θα μας πει με την σειρά της την άποψη της για το Ελληνικό αξιόχρεο. Τα 9μηνα συνεχίζονται και με τα μέχρι στιγμής αποτελέσματα όλα βαίνουν καλώς...

Όπως ήταν λογικό με το που προχώρησαν τα τραπεζικά πακέτα η αγορά ξύπνησε από τον λήθαργο των τελευταίων εβδομάδων και πλέον κάνει προσπάθεια για το επόμενο μεγάλο βήμα. Όσο και να προσπαθήσει κάποιος να είναι απαισιόδοξος για το 2024 οι προβλέψεις για το ΑΕΠ της Ελλάδας σε σχέση με την υπόλοιπη Ευρώπη δύσκολα τον αφήνουν. Για ακόμα μία φορά ο πόλεμος έφερε αντίθετα αποτελέσματα στην αγορά μιας και όποιοι έσπευσαν να πουλήσουν ή έχουν μείνει με μετρητά που αναγκαστικά θα μπουν ή μπήκαν σε αισθητά υψηλότερες τιμές.

Τεχνικά τώρα είμαστε μίαν ανάσα από την κατοχύρωση του επιπέδου 1262 που κατοχύρωση μπορεί να δώσει συνέχεια. Αν δει κάποιος το επίπεδο είναι πολύ πιο σημαντικό από

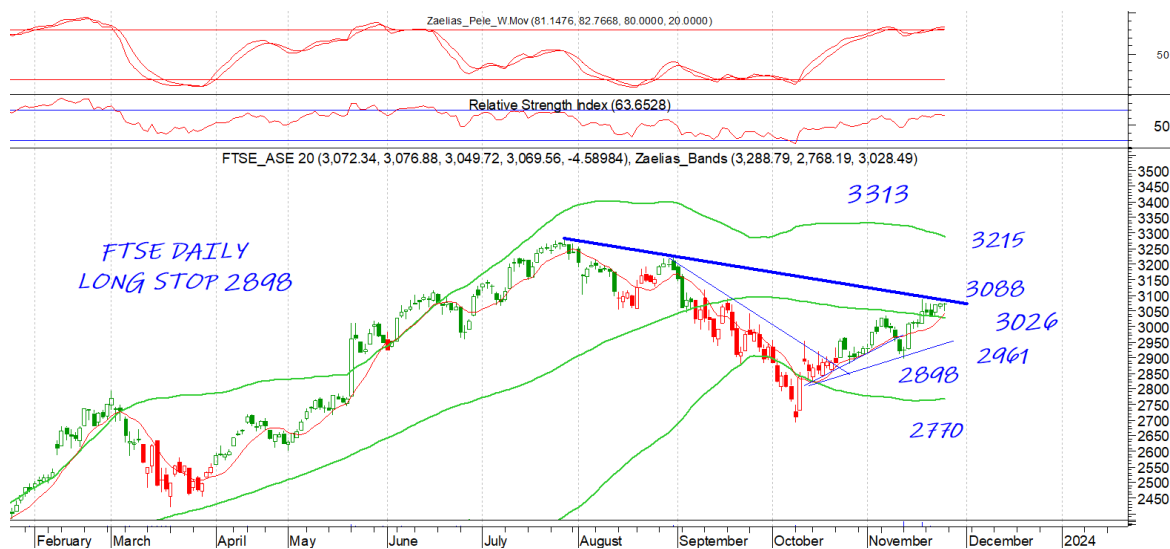
το 1300 μιας και πιστεύουμε ότι η κίνηση μπορεί να είναι στην ζώνη των υψηλών μας αν μη τι άλλο. Η συσσώρευση της εβδομάδας που πέρασε έδωσε την αφορμή σε αρκετούς τίτλους και για διαφορετικούς λόγους να δώσουν σημαντικές αποδόσεις. Στο κλείσιμο της εβδομάδας ο δείκτης πληροφορικής δείχνει ότι μπορεί να υπέρ αποδώσει την επόμενη περίοδο με τον κατασκευαστικό να ακολουθεί. Αν και αν η κίνηση ξεκινήσει δεν μπορούμε να πούμε ότι κάποιος θα μείνει εκτός χορού.

Στα στατιστικά για το 2023 ο ΓΔ κερδίζει 35,38%, ο Ftse25 35,40%, ο τραπεζικός 65,78% και ο ftsem 48,40%. Από τις επιλογές μας πρωταθλητής έτους είναι η INTPAKAT με 138% απόδοση με την CENERGY 130%. Πιο πίσω η INTEAL με 69% και ο ΜΥΤΙΑ με 79%. Οι επιλογές μας υπέρ αποδίδουν έναντι του ΓΔ με 8,59% με την απόδοση τους για το 2023 να είναι 43,97%.

Πλέον πάμε για τον τελευταίο μήνα του έτους και μένει να δούμε το τι ρεκόρ απόδοσης θα καταγράψει η αγορά. Με βάση τα μέχρι τώρα δεδομένα και η επόμενη χρονιά θα είναι μία χρονιά με κέρδη με την αγορά να περιμένει νέους ξένους και Έλληνες επενδυτές αλλά και νέες εισαγωγές που θα τονώσουν ακόμα περισσότερο το ενδιαφέρον. Μένει να δούμε τι θα γίνει και με τις μετοχές της Πειραιώς αλλά και πότε θα αποφασιστεί να δοθεί το υπόλοιπο ποσοστό της Εθνικής. Το θέμα είναι ότι πλέον ο τραπεζικός έχει περάσει σε ξένους θεσμικούς που θα κοιτάξουν να αξιοποιήσουν τον χαμηλό ιδιωτικό δανεισμό στην χώρα μετά από την πολυετή κρίση. Αυτό από την μία θα αυξήσει σημαντικά τα κέρδη τους και από την άλλη θα βοηθήσει σημαντικά στην περαιτέρω αύξηση του ΑΕΠ.

FTSE 25 | Large Cap

Δεν προστέθηκαν νέα δεδομένα από την προηγούμενη εβδομάδα με τον ftse να κάνει προσπάθεια κατοχύρωσης του 3088 γεγονός που αν τα καταφέρει μπορεί να δώσει συνέχιση της κίνησης με το 3215 επόμενο σημαντικό στόχο. Το 3026 έχει γίνει σημαντική στήριξη και μόνο κατοχύρωση μπορεί να δώσει κίνηση στο 2961. Αντίστοιχα ο τραπεζικός ψάχνει την κατοχύρωση του 1072 για συνέχιση της κίνησης στο 1130 επίπεδο έχοντας κοντινή στήριξη την ζώνη του 1040 που μόνο διάσπαση μπορεί να θελήσει κίνηση στην ζώνη του 1000 που πλέον έχει γίνει κύρια στήριξη. Ο ταλαντωτής μας στα εβδομαδιαία γραφήματα έχει δώσει το έναυσμα για κίνηση

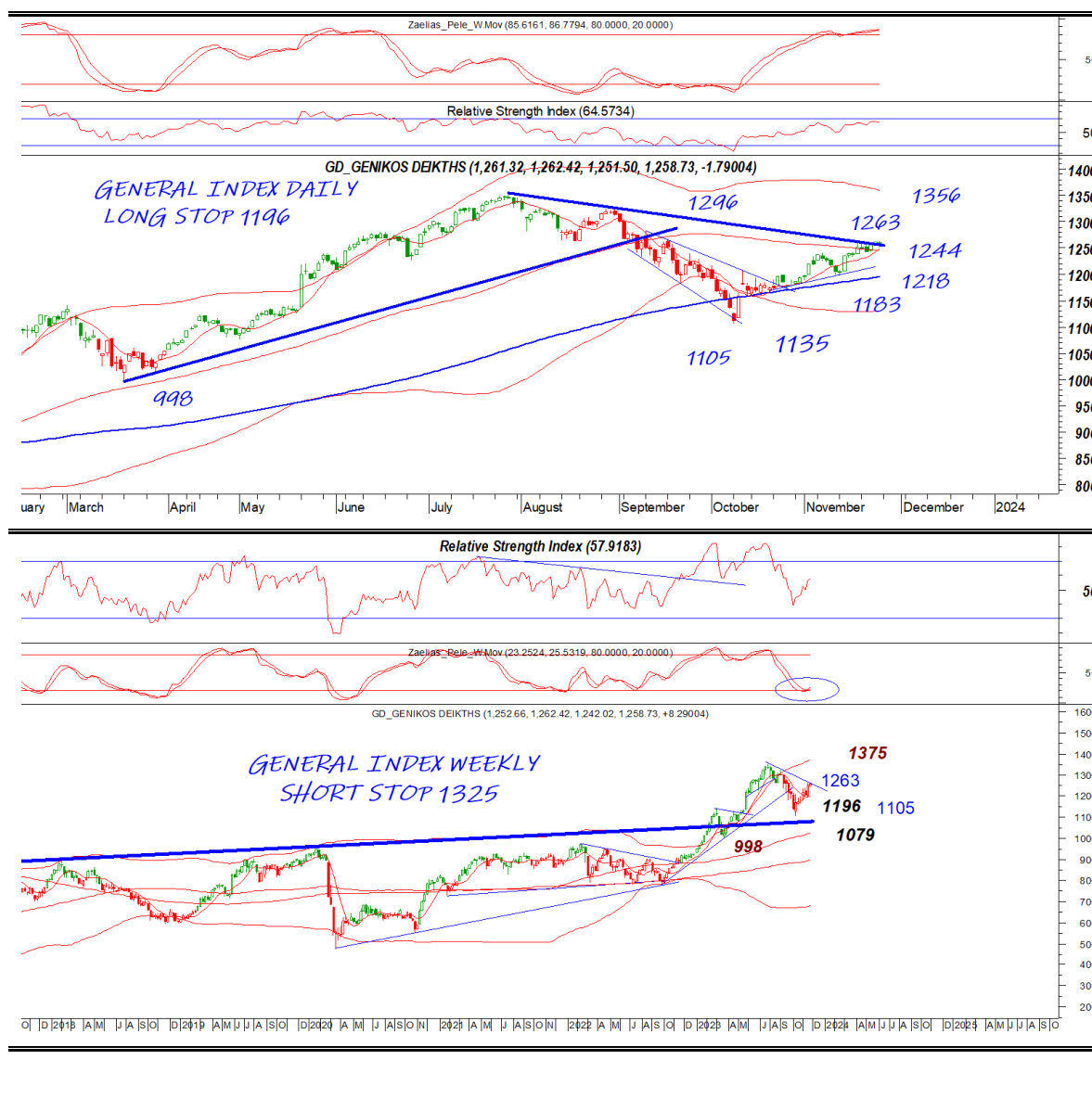


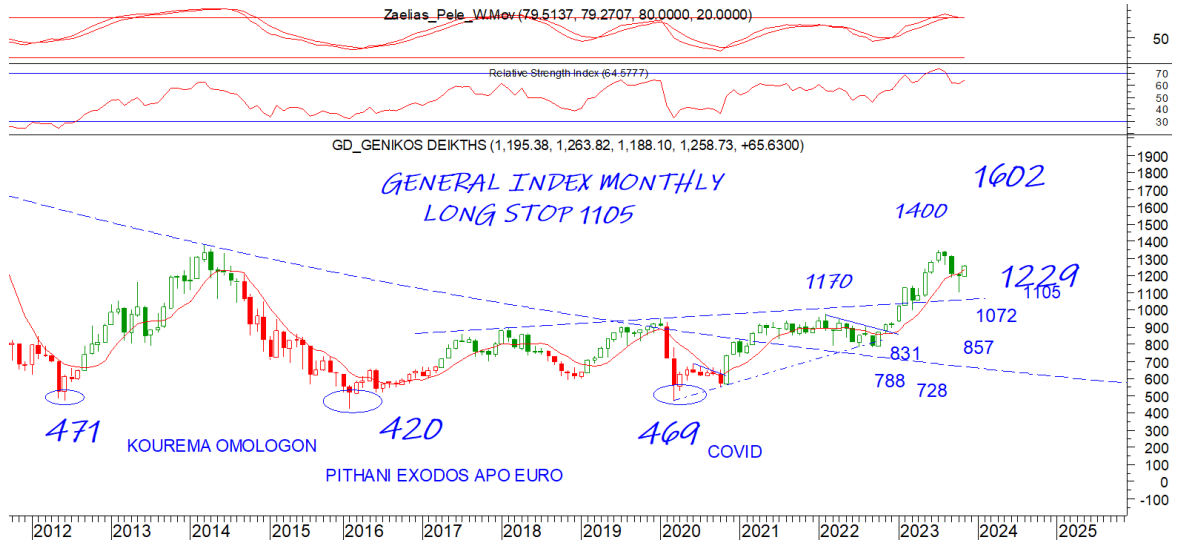


General Index | ASE

Αντίστοιχα και ο ΓΔ κάνει προσπάθεια να περάσει τα διόδια του 1262 γεγονός που μπορεί να του δώσει τάση στο 1300 σε πρώτη και στο 1356 σε δεύτερη φάση. Το 1244 κοντινή στήριξη που μόνο κατοχύρωση μπορεί να δώσει το κύριο 1218

DAILY POSITION LONG
STOP 1196





EUR.USD | spot

Όσο συντηρείται το 10825-10850 στοχεύει στο 11068. Κατοχύρωση του πρώτου μπορεί να δοκιμάσει το 10760

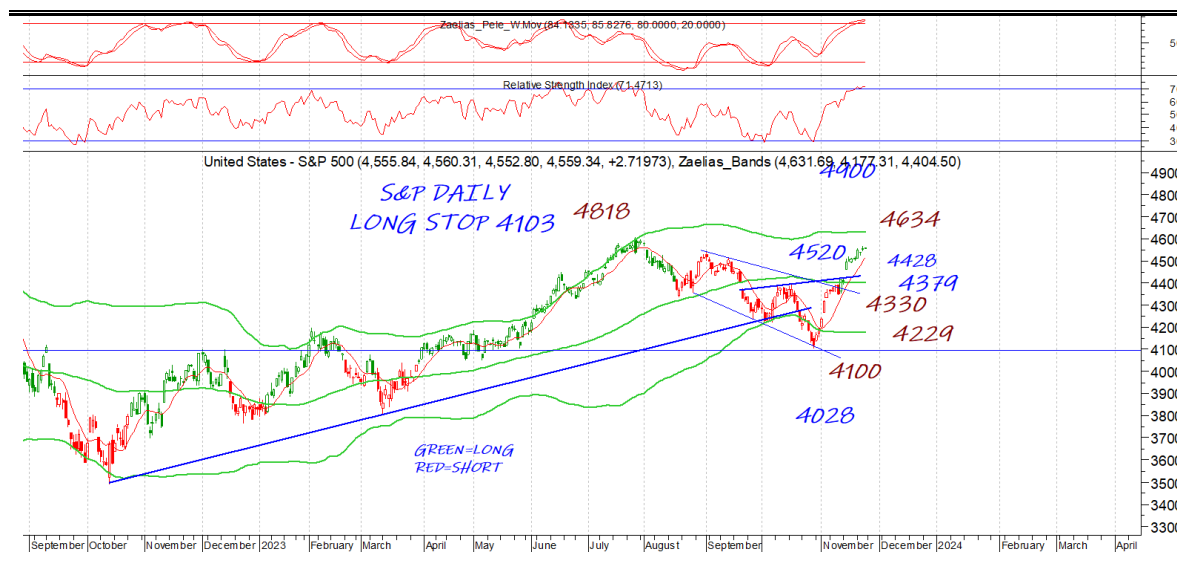
DAILY POSITION	LONG
STOP	10496



S&P 500 | spot

Ουσιαστικά το πρόσφατο 4600-4634 επίπεδο είναι η αντίσταση μας επίπεδο που δοκιμάστηκε και το καλοκαίρι (4607) και είναι και υψηλό έτους. Το 4520 έχει γίνει κοντινή στήριξη που μόνο διάσπαση μπορεί να μας φέρει στο 4430. Ουσιαστικά πάμε για κλείσιμο βιβλίων κοντά στο υψηλό έτους

DAILY POSITION	LONG
STOP	4103



Η αποδυνάμωση του δολαρίου έδωσε και πάλι ανοδική κίνηση στο χρυσάφι. Το 1991 είναι κοντινή στήριξη και μόνο κατοχύρωση μπορεί να δοκιμάσει μεγαλύτερη διόρθωση στο 1965 ή το 1955 επίπεδο. Το 2020 και 2075 επόμενα επίπεδο με το τελευταίο να είναι και ιστορικό υψηλό.



DAILY POSITION	LONG
STOP	1931

Disclaimer

Το παρόν δεν αποτελεί σύσταση επενδυτικής στρατηγικής αναφορικά με χρηματοπιστωτικά μέσα ή εκδότες χρηματοπιστωτικών μέσων και δεν περιέχει την οποιαδήποτε γνώμη σχετικά με την παρούσα ή μελλοντική αξία χρηματοπιστωτικών μέσων. Πρόκειται για ένα έγγραφο που έχει συνταχθεί από την FASTFINANCE Α.Ε.Π.Ε.Υ. με σκοπό την παροχή γενικής ενημέρωσης στους πελάτες της σχετικά με την τρέχουσα κατάσταση των χρηματαγορών. Το παρόν έγγραφο διανέμεται δωρεάν και τα πνευματικά του δικαιώματα ανήκουν εξ ολοκλήρου στην FASTFINANCE Α.Ε.Π.Ε.Υ.

Οι πληροφορίες και οι απόψεις στο συγκεκριμένο έγγραφο είναι για ενημέρωση του αναγνώστη και μόνο. Η FASTFINANCE Α.Ε.Π.Ε.Υ. δεν παρέχει καμία εγγύηση σχετικά με την ακρίβεια και την πληρότητα των πληροφοριών και των εκτιμήσεων σε αυτό το έγγραφο. Οι πληροφορίες προέρχονται από πηγές που θεωρούνται αντικειμενικά αξιόπιστες, χωρίς η FASTFINANCE Α.Ε.Π.Ε.Υ. να έχει επιβεβαιώσει την εγκυρότητα των πληροφοριών και των πηγών αυτών. Στο παρόν έγγραφο υπάρχουν πληροφορίες και εκτιμήσεις οι οποίες ενδεχομένως να αναθεωρηθούν σημαντικά μετά την κυκλοφορία του συγκεκριμένου εγγράφου είτε λόγω αναθεώρησης των οικονομικών μεγεθών από τις αρμόδιες αρχές, είτε επειδή οι εκτιμήσεις αναθεωρούνται με βάση νέες εξελίξεις και τάσεις στις οικονομίες και τις αγορές.

Στο παρόν έγγραφο ενδεχομένως να γίνεται αναφορά σε συγκεκριμένα χρηματοοικονομικά στοιχεία τα οποία μπορεί να μην είναι συμβατά με τον επενδυτικό ορίζοντα και το προφίλ συγκεκριμένων επενδυτών. Η επένδυση σε ορισμένα χρηματοοικονομικά στοιχεία μπορεί να ενέχει σημαντικούς κινδύνους και κόστος ευκαιρίας.

Οι αναγνώστες του συγκεκριμένου εγγράφου είναι αποκλειστικά υπεύθυνοι στο να επιβεβαιώνουν την εγκυρότητα των παρεχομένων πληροφοριών καθώς επίσης και να ενημερώνονται για τυχόν αναθεωρήσεις οικονομικών μεγεθών και εκτιμήσεων που λαμβάνουν χώρα.

Με τη χρήση του συγκεκριμένου εγγράφου συμφωνείτε ότι η FASTFINANCE Α.Ε.Π.Ε.Υ. δεν έχει καμία ευθύνη σχετικά με ζημιές και κόστη ευκαιρίας που απορρέουν είτε άμεσα είτε έμμεσα από την αξιοποίηση του παρόντος ενημερωτικού υλικού.



Λεωφ. Αμφιθέας 23
175 64 Π. Φάληρο
T: 210 931 8901
info@fastfinance.gr