



Weekly Overview & Charts

DECEMBER 27 2023

Περιεχόμενα

Greek Market Overview	1
FTSE 25 Large Cap	1
General Index ASE	5
EUR.USD spot	7
S&P 500 spot	8
Dow Jones 30 spot	
DAX 30 spot	
GOLD/USD spot	9
Disclaimer	10

Greek Market Overview

Μένουν 3 συνεδριάσεις για να αφήσουμε πίσω το πολύ καλό 2023..

Η εβδομάδα όπως ήταν και αναμενόμενο κίνησε ομαλά με μικρές απώλειες και χαμηλούς τζίρους κάνοντας και κάποια πακέτα που συνηθίζονται αυτή την εποχή.

Η χρονιά κλείνει με πολύ σημαντικά κέρδη με τον τραπεζικό κλάδο να έχει αφήσει πίσω του τις άσχημες εποχές και να έχει επανέλθει στην κανονικότητα έχοντας πλέον μάλιστα ιδιωτικό χαρακτήρα. Μπορεί να πρόστιμο να κούνησε λίγο τα νερά παρόλα αυτά οι τραπεζίτες κατάλαβαν ότι πρέπει να βάλουν νερό στο κρασί τους για τις αθέμιτες πρακτικές που έχουν με σκοπό να κλείσουν τρύπες του παρελθόντος.

Το 2023 είχε αρκετές συγκινήσεις, σημαντικά deals αλλά και την ανάκτηση της επενδυτικής βαθμίδας μετά από πολλά χρόνια. Πλέον οι προσδοκίες μεγαλώνουν σε μία οικονομία που οι προβλέψεις δείχνουν ότι θα καταφέρει κόντρα στο ρεύμα να έχει σημαντική αύξηση στο ΑΕΠ με τους συμμετέχοντες να αυξάνονται εκθετικά τόσο στην πραγματική οικονομία όσο και στο χρηματιστήριο. Από την άλλη οι προσδοκίες για μείωση επιτοκίων το δεύτερο εξάμηνο μπορεί να βοηθήσει ακόμα περισσότερο την αγορά αν και καλό θα ήταν σε αυτό το κομμάτι να κρατάμε μικρό καλάθι έχοντας την πολυτέλεια και χωρίς μειώσεις επιτοκίων να έχουμε πρόβλεψη για 2,5% αύξηση στο ΑΕΠ.

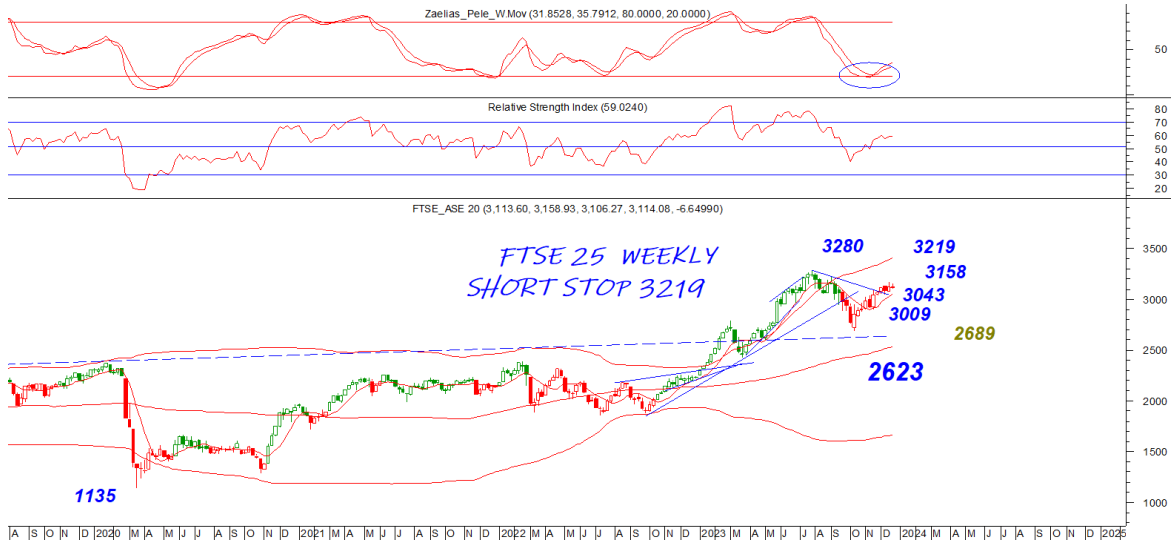
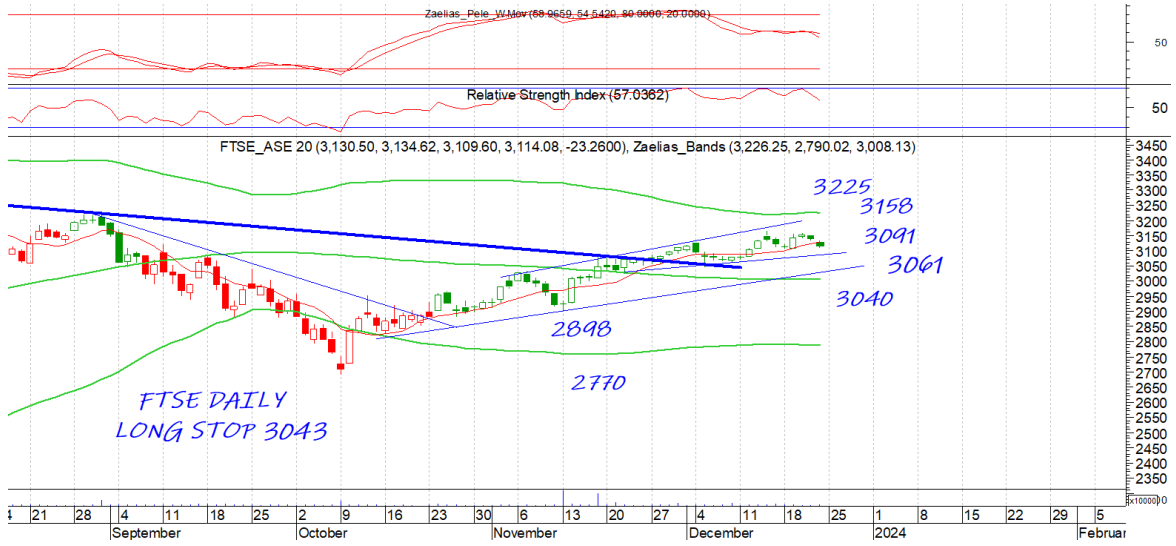
Τεχνικά το 1258 συνεχίζει να είναι το stop μας σε ημερήσιο γράφημα και επόμενο μέλημα μας να είναι η κατοχύρωση του υψηλού του 2023 που είναι στις 1350 μονάδες. Η αγορά κινείται χωρίς υπερβολές και με rotation ανά κλάδο μιας και οι τζίροι είναι σε χαμηλές πτήσεις. Η ζώνη του 1325-1350 είναι το κλειδί για την συνέχεια στον Βορρά και το 1258 το μαξιλαράκι μας.

Στα στατιστικά για το 2023 ο ΓΔ κερδίζει 38,84%, ο Ftse25 38,31%, ο τραπεζικός 65,12% και ο ftsem 58,73%. Από τις επιλογές μας πρωταθλητής έτους είναι η INTPAKAT με 207% απόδοση με την CENERGY 131%. Πιο πίσω ο Μυτιλ με 79% και η INTEAL με 79%. Οι επιλογές μας υπέρ αποδίδουν έναντι του ΓΔ με 11,42% με την απόδοση τους για το 2023 να είναι 50,26%.

Θα μπορούσαμε να πούμε πως αν όλα κυλήσουν ομαλά η αγορά θα μπορούσε να επαναλάβει τις αποδόσεις του 2023 και το 2024. Θυμίζουμε ότι το νέο έτος θα δούμε μερίσματα και στον τραπεζικό κλάδο κάτι που έχουν να δούμε πάρα πολλά χρόνια ενώ μπροστά μας έχουμε σημαντικά πακέτα διάθεσης τόσο στην Εθνική όσο και στην Πειραιώς. Ο Ελ Βενιζέλος θα μας απασχολήσει το πρώτο τρίμηνο μιας και αναμένεται η εισαγωγή του ενώ αρκετές εταιρίες είναι στην ουρά για εισαγωγή. Η αγορά ομολόγων πλέον γίνεται όλο πιο γνωστή και φιλική στο εγχώριο επενδυτικό κοινό μιας και προσφέρει σημαντικές κλειδωμένες αποδόσεις και μάλιστα για μεγάλο χρονικό διάστημα με τα επιτόκια των εντόκων και προθεσμιακών να βρίσκονται σε αισθητά χαμηλότερα επίπεδα. Μία κίνηση στην ζώνη των 1600 του ΓΔ είναι ορατή για το νέο έτος με βάση τόσο τα μακροοικονομικά στοιχεία αλλά και με το σημαντικό growth που έχουν αναπτύξει αρκετές εισηγμένες.

FTSE 25 | Large Cap

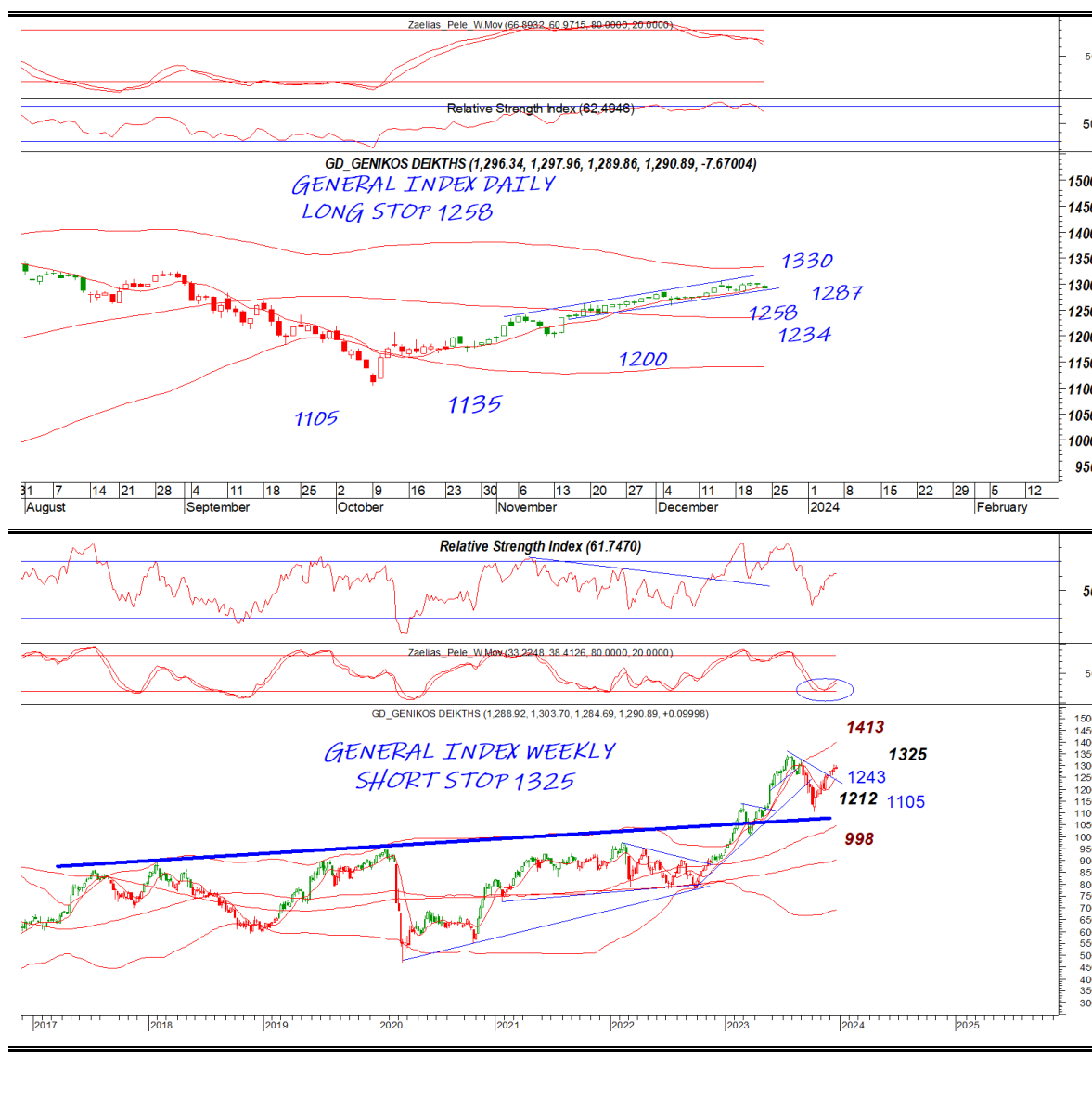
Ο ftse διορθώνει με πλάγια κίνηση. Το 3091 είναι είναι κο-
ντινή στήριξη που αν χαθεί μπορεί να βγάλει πωλητές με το
3061 επόμενη στήριξη. Ουσιαστική αντίσταση το 3158 που κα-
τοχύρωση θα μας δώσει κίνηση στο 3225. Ο ταλαντωτής προβλη-
ματίζει ψάχνοντας διόρθωση στην καλύτερη περίπτωση με συσ-
σώρευση. Ο τραπεζικός έχει στήριξη το 1037 επίπεδο που συ-
ντηρεί την τάση και που κατοχύρωση θα δοκιμάσει το stop στο
1026 σε κλείσιμο μέρας. Το 1094 είναι κύρια αντίσταση που
κατοχύρωση μπορεί να δώσει συνέχιση.



General Index | ASE

Το 1300 ανθίσταται στο να κατοχυρωθεί και να μας δώσει το 1330. Το 1287 είναι κοντινή στήριξη που διάσπαση μπορεί να βγάλει πωλητές θυμίζοντας ότι το 1258 είναι κύρια στήριξη και στοπ στο Long. Ο ταλαντωτής μας προβληματίζει ψάχνοντας διόρθωση.

DAILY POSITION LONG
STOP 1258





EUR.USD | spot

Προσπάθεια ανάκτησης του 110 επιπέδου. Το 11040 κοντινή αντίσταση που κατοχύρωση σε κλείσιμο μπορεί να δώσει συνέχιση προς το 11183. Το 10915 είναι σημαντική κοντινή στήριξη που μόνο κατοχύρωση μπορεί να δώσει το 10833 και πάλι

DAILY POSITION LONG
STOP 10723



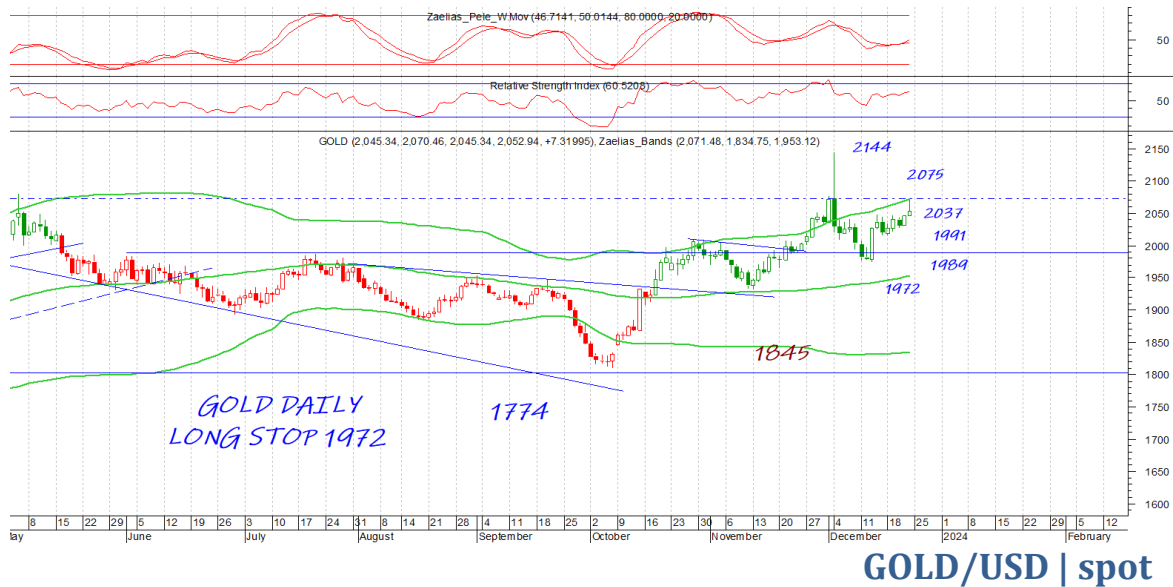
S&P 500 | spot

Το 4697 σε κλείσιμο συντηρεί την επιθετική τάση του. Μία κατοχύρωση μπορεί να μας φέρει στο 4638. Το 4800 συνεχίζει να είναι αντίσταση σαν υψηλό.

DAILY POSITION	LONG
STOP	4103



Το 2075 πληρώθηκε ακόμα μία φορά βγάζοντας πωλητές. Μία κατοχύρωση σε κλείσιμο μπορεί να δώσει συνέχιση. Το 2037 κοντινή στήριξη με το 1991 κύρια.



DAILY POSITION LONG
STOP 1972

Disclaimer

Το παρόν δεν αποτελεί σύσταση επενδυτικής στρατηγικής αναφορικά με χρηματοπιστωτικά μέσα ή εκδότες χρηματοπιστωτικών μέσων και δεν περιέχει την οποιαδήποτε γνώμη σχετικά με την παρούσα ή μελλοντική αξία χρηματοπιστωτικών μέσων. Πρόκειται για ένα έγγραφο που έχει συνταχθεί από την FASTFINANCE Α.Ε.Π.Ε.Υ. με σκοπό την παροχή γενικής ενημέρωσης στους πελάτες της σχετικά με την τρέχουσα κατάσταση των χρηματαγορών. Το παρόν έγγραφο διανέμεται δωρεάν και τα πνευματικά του δικαιώματα ανήκουν εξ ολοκλήρου στην FASTFINANCE Α.Ε.Π.Ε.Υ.

Οι πληροφορίες και οι απόψεις στο συγκεκριμένο έγγραφο είναι για ενημέρωση του αναγνώστη και μόνο. Η FASTFINANCE Α.Ε.Π.Ε.Υ. δεν παρέχει καμία εγγύηση σχετικά με την ακρίβεια και την πληρότητα των πληροφοριών και των εκτιμήσεων σε αυτό το έγγραφο. Οι πληροφορίες προέρχονται από πηγές που θεωρούνται αντικειμενικά αξιόπιστες, χωρίς η FASTFINANCE Α.Ε.Π.Ε.Υ. να έχει επιβεβαιώσει την εγκυρότητα των πληροφοριών και των πηγών αυτών. Στο παρόν έγγραφο υπάρχουν πληροφορίες και εκτιμήσεις οι οποίες ενδεχομένως να αναθεωρηθούν σημαντικά μετά την κυκλοφορία του συγκεκριμένου εγγράφου είτε λόγω αναθεώρησης των οικονομικών μεγεθών από τις αρμόδιες αρχές, είτε επειδή οι εκτιμήσεις αναθεωρούνται με βάση νέες εξελίξεις και τάσεις στις οικονομίες και τις αγορές.

Στο παρόν έγγραφο ενδεχομένως να γίνεται αναφορά σε συγκεκριμένα χρηματοοικονομικά στοιχεία τα οποία μπορεί να μην είναι συμβατά με τον επενδυτικό ορίζοντα και το προφίλ συγκεκριμένων επενδυτών. Η επένδυση σε ορισμένα χρηματοοικονομικά στοιχεία μπορεί να ενέχει σημαντικούς κινδύνους και κόστος ευκαιρίας.

Οι αναγνώστες του συγκεκριμένου εγγράφου είναι αποκλειστικά υπεύθυνοι στο να επιβεβαιώνουν την εγκυρότητα των παρεχομένων πληροφοριών καθώς επίσης και να ενημερώνονται για τυχόν αναθεωρήσεις οικονομικών μεγεθών και εκτιμήσεων που λαμβάνουν χώρα.

Με τη χρήση του συγκεκριμένου εγγράφου συμφωνείτε ότι η FASTFINANCE Α.Ε.Π.Ε.Υ. δεν έχει καμία ευθύνη σχετικά με ζημιές και κόστη ευκαιρίας που απορρέουν είτε άμεσα είτε έμμεσα από την αξιοποίηση του παρόντος ενημερωτικού υλικού.



Λεωφ. Αμφιθέας 23
175 64 Π. Φάληρο
T: 210 931 8901
info@fastfinance.gr