



Weekly Overview & Charts

JANUARY 29 2024

Περιεχόμενα

Greek Market Overview	1
FTSE 25 Large Cap	1
General Index ASE	5
EUR.USD spot	7
S&P 500 spot	8
Dow Jones 30 spot	
DAX 30 spot	
GOLD/USD spot	9
Disclaimer	10

Greek Market Overview

Με άλλον αέρα και άλλα δεδομένα πάνω στα υψηλά 10ετίας.

Ακόμα μία κερδοφόρος εβδομάδα με τον ftse να μοιράζει λίγο κάτω από 2% κέρδη και αντίστοιχα ο τραπεζικός λίγο πάνω από 1%. Η ανακοίνωση της εισαγωγής του Ελ. Βενιζέλου έβγαλε πωλητές την Πέμπτη που εύκολα απορρόφησε η αγορά. Τα στοιχεία δείχνουν ότι η υπέρ κάλυψη θα είναι μεγάλη για ακόμα μία φορά ενώ πλέον θα έχουμε μία νέα μεγάλη εισηγμένη μετά από τουλάχιστον 17 χρόνια με την τότε εισαγωγή της ΤΕΝΕΡΓΑ. Ο κλάδος του τουρισμού που είναι και μεγάλη ατμομηχανή για την οικονομία αποκτάει ακόμα ένα χρηματιστηριακό σύμμαχο μετά την ΑΡΑΙΓ και την ΟΤΟΕΛ και μάλιστα σε ένα μέγεθος που μπορεί να αυξήσει σημαντικά την συνολική κεφαλαιοποίηση του Ελληνικού χρηματιστηρίου.

Τα νέα όπως έχουμε σχολιάσει είναι σχεδόν καθημερινά και θυμίζουν άλλες εποχές ενώ η κυοφορία αρκετών ακόμα deals είναι δεδομένη. Τα καλά νέα από την Νέα Υόρκη και το αυξημένο ενδιαφέρον των ξένων είναι δεδομένο. Η αλήθεια είναι πως και αυτοί ψάχνουν μία διέξοδο με εύκολα και μικρά ρίσκο κέρδη κάτι που βλέπουν στην Ελληνική οικονομία. Άλλωστε οι άσχημες αποδόσεις των τελευταίων ετών με την αύξηση των επιτοκίων να είχε φοβίσει σημαντικά αρκετούς ώστε να κινηθούν αμυντικά στην αγορά με την ίδια την αγορά να τους διαψεύδει και τον s&p 500 και όχι μόνο να συνεχίζει με ιστορικά υψηλά.

Το ταμπλό είναι αυτό που πάντα λέει την αλήθεια και μέχρι στιγμής μας δείχνει ότι κινείται αργά και βασανιστικά ανοδικά με διορθώσεις της 1 ½ συνεδρίασης χωρίς υπερβολές και απότομες αυξήσεις τζίρου που θα προβληματίσουν. Τα γεωπολιτικά συνεχίζουν να είναι ο νούμερο 1 κίνδυνος χωρίς παρόλα αυτά η αγοράς να δίνουν σημασία. Το Σουέζ θα μπορούσε να δώσει βοήθεια στον πληθωρισμό και παράλληλα να καθυστερήσει την μείωση επιτοκίων. Όλα δείχνουν ότι η Αμερική θα κινηθεί και πρώτη πιθανότατα στα μέσα του έτους θυμίζοντας ότι στην καλύτερη περίπτωση η Ευρώπη ακολουθεί με αρκετούς μήνες καθυστέρηση.

Τα αποτελέσματα και οι μερισματικές αποδόσεις συντηρούν εύκολα της αποτιμήσεις αρκετών που μοιάζουν σε αρκετές περιπτώσεις μεγάλες. Οι ξένοι ψάχνουν ουσιαστικά κομμάτια εταιριών σε πακέτα για αυτό και η γρήγορη απορρόφηση κάθε πακέτου που βγαίνει είτε τραπεζικό από το ΤΧΣ, είτε τα ΕΛΠΕ με την ΓΕΚΤΕΡΝΑ πρόσφατα ή ακόμα και την εισαγωγή του Ελ. Βενιζέλου. Από την άλλη υπάρχουν και εταιρίες που είχαν μείνει πίσω στο συνολικό ράλι με αποτέλεσμα κάποια funds να βλέπουν ότι έχουν σημαντικό upside και σπεύδουν να κλείσουν το κενό. Χαρακτηριστικό παράδειγμα ο όμιλος ΒΙΟ-ΧΑΛΚΟ με την ΕΛΧΑ που πραγματικά είχε υστερήσει σημαντικά σε σχέση με την υπόλοιπη αγορά. Φυσικά μπροστά μας θα δούμε και άλλες περιπτώσεις όσο η το χρήμα ρέει στο Ελληνικό χρηματιστήριο.

Τεχνικά τώρα φαίνεται να κινούμαστε με κάποιες αποκλίσεις παρόλα αυτά και από την στιγμή που τα stop μας έχουν έρθει αισθητά ψηλά μπορούμε να συντηρήσουμε την βραχυπρόθεσμη αισιοδοξία μας. Το 1345 στον ΓΔ συντηρεί βραχυπρόθεσμα την τάση ενώ μία κατοχύρωση του 1365 αναγκαστικά θα δώσει εκτόνωση. Θυμίζουμε ότι το ημερήσιο stop στον ΓΔ είναι οι 1319 μονάδες σε κλείσιμο ημέρας με αρκετές πιθανότητες το επίπεδο να ανέβει ακόμα πιο κοντά. Υπενθυμίζουμε πως ουσιαστικά τα επίπεδα που διαπραγματευόμαστε τεχνικά είναι οι παρυφές των στηρίξεων του 2003 και 2008 αλλά και η κορυφή του 2014. Ουσιαστικά μία επιβεβαιωμένη αλλαγή επιπέδου δεν έχει ιδιαίτερες αντιστάσεις ανοδικά. Η ερώτηση του εκατομμυρίου είναι αν μας προλάβει μία διόρθωση ή αυτό θα συμβεί άμεσα. Φυσικά δεν υπάρχει απάντηση οπότε τα stop μας είναι και η λύση και απάντηση στο τι θα κάνει η αγορά και παράλληλα και εμείς με τα χαρτοφυλάκια μας. Στα στατιστικά για το 2024 ο ΓΔ κερδίζει 5,24%, ο Ftse25 6,03%, ο τραπεζικός 8,02% και ο ftsem έκανε την μεγάλη επίθεση και πέρασε σε κέρδη της τάξεως του 3,90% καταγράφοντας νέα υψηλά 14 ετών!!

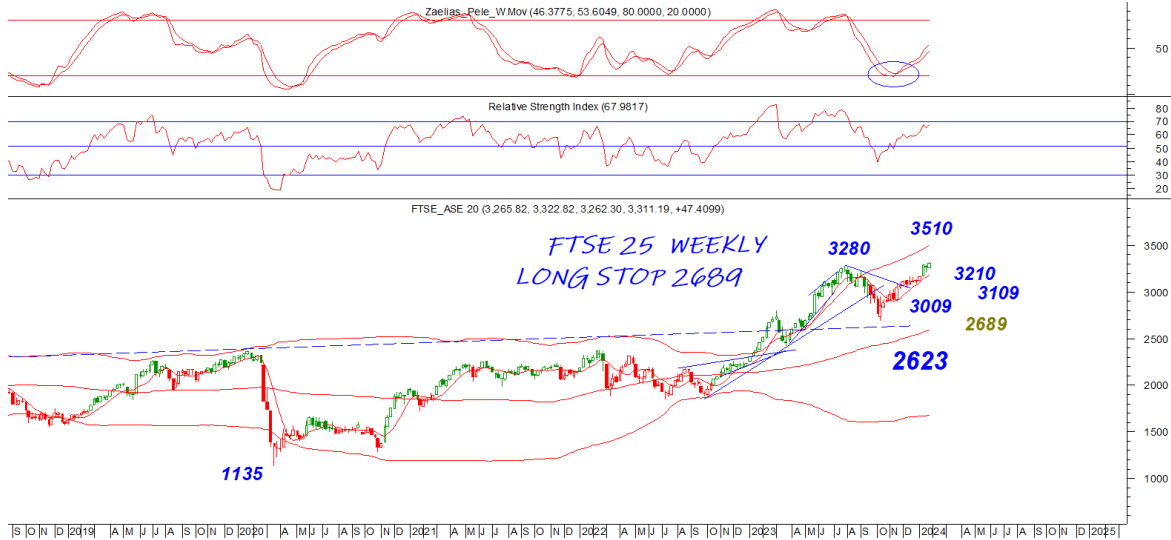
Το πολύ θετικό είναι ότι πλέον ψάχνουμε να βρούμε απαισιόδοξους με το κιάλι και εκτός από εφόσον και αν και ίσως όλοι βλέπουν το Ελληνικό χρηματιστήριο αισιόδοξα για το μέλλον. Άλλωστε τα χρήματα που μπαίνουν είναι και η απόδειξη για το τι μπορεί να περιμένουμε μπροστά. Πάντα μα πάντα η αγορά δίνει 1 ή 2 ευκαιρίες μέσα στην χρονιά για κάποιους που έχουν μείνει εκτός και αισθάνονται ανασφάλεια και υσφοφοβία αλλά δυστυχώς έχει παρατηρηθεί ότι πάντα βγαίνουν και γρή-

γορα χωρίς να αφήσουν την αγορά να τους δώσει σημαντική κίνηση. Οπότε το να είσαι στην αγορά και να κάνεις διαχείριση με μέρος του χαρτοφυλακίου σου είτε τεχνικά είτε fundamental ή ακόμα και όπως ο καθένας κρίνει είναι πολύ καλύτερο από το να αφήνεις ψυχολογία και φόβο να σε οδηγούν.

FTSE 25 | Large Cap

Τα δύο βραχυπρόθεσμα επίπεδα μας είναι το 3273 και 3334 μιας και κατοχύρωση του πρώτου μπορεί να δώσει βαθύτερη διόρθωση θυμίζοντας ότι το στοπ μας είναι στο 3200 ενώ αντίστοιχα μία κατοχύρωση του 3334 θα μπορούσε να στοχεύσει στο 3390. Ο τραπεζικός αντίστοιχα έχει κοντινή αντίσταση το 1153 που διάσπαση μπορεί να στοχεύσει στο 1182. Αντίστοιχα το 1124 είναι κοντινή αντίσταση με το 1115 κύρια θυμίζοντας ότι το στοπ μας είναι στις 1099

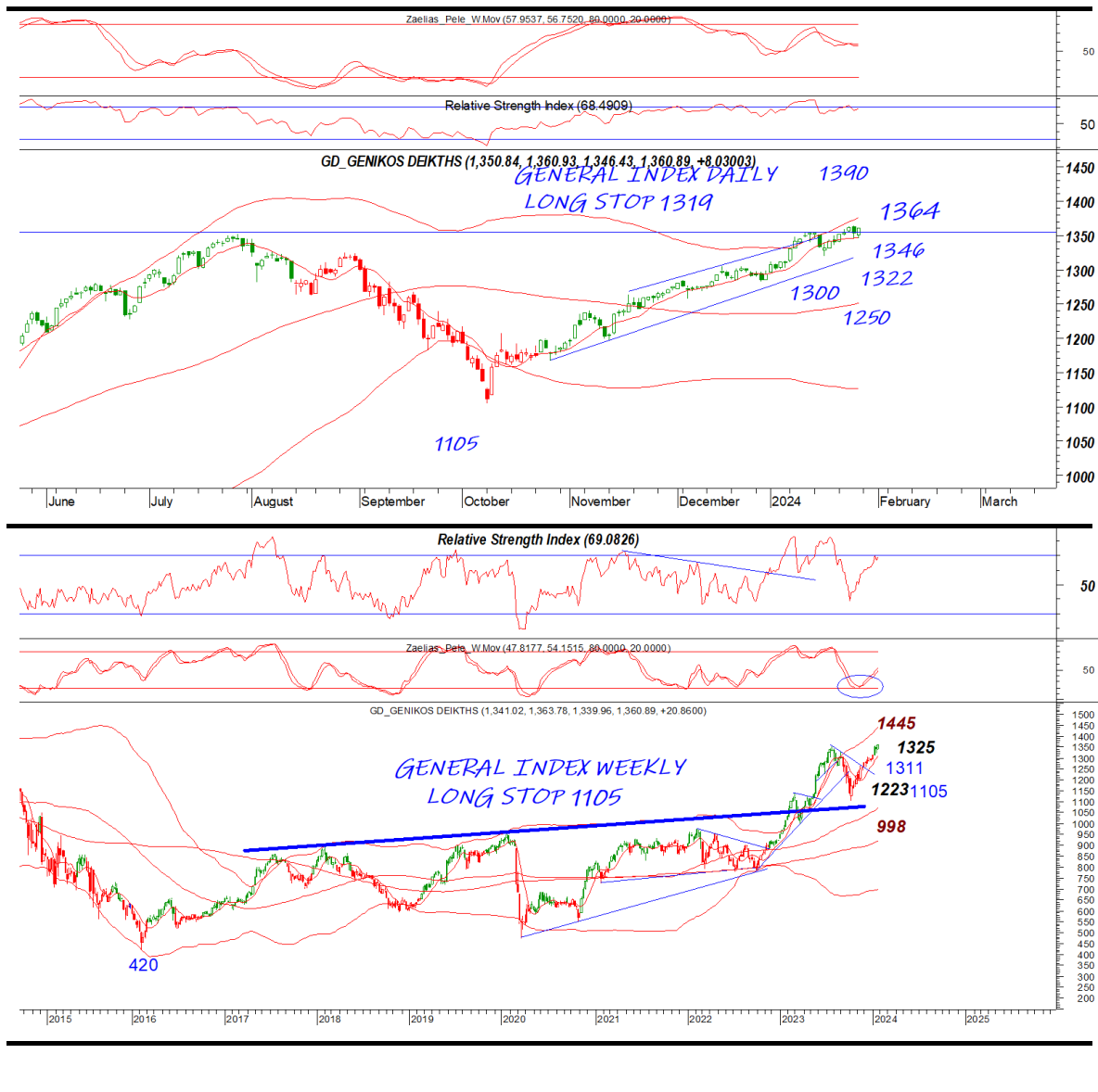




General Index | ASE

Το 1346 συντηρεί την βραχυπρόθεσμη τάση μας και τυχόν κατοχύρωση μπορεί να μας φέρει στην ζώνη του 1322 και πολύ κοντά στο στοπ του 1319 που έχουμε μέχρι στιγμής. Μία κατοχύρωση του 1365 μπορεί να δώσει συνέχεια της κίνησης στο 1390.

DAILY POSITION	LONG
STOP	1319





EUR.USD | spot

το φλερι με την ανοδική γραμμή τάσης στην ζώνη του 10775-10805 συνεχίζεται με το 10950 να συνεχίζει να είναι η αντίσταση

DAILY POSITION	LONG
STOP	10723

μας και trigger για την συνέχεια. Ο ταλαντωτής μας σε χαμηλά επίπεδα περιμένει το έναυσμα για άνοδο από τις τιμές.



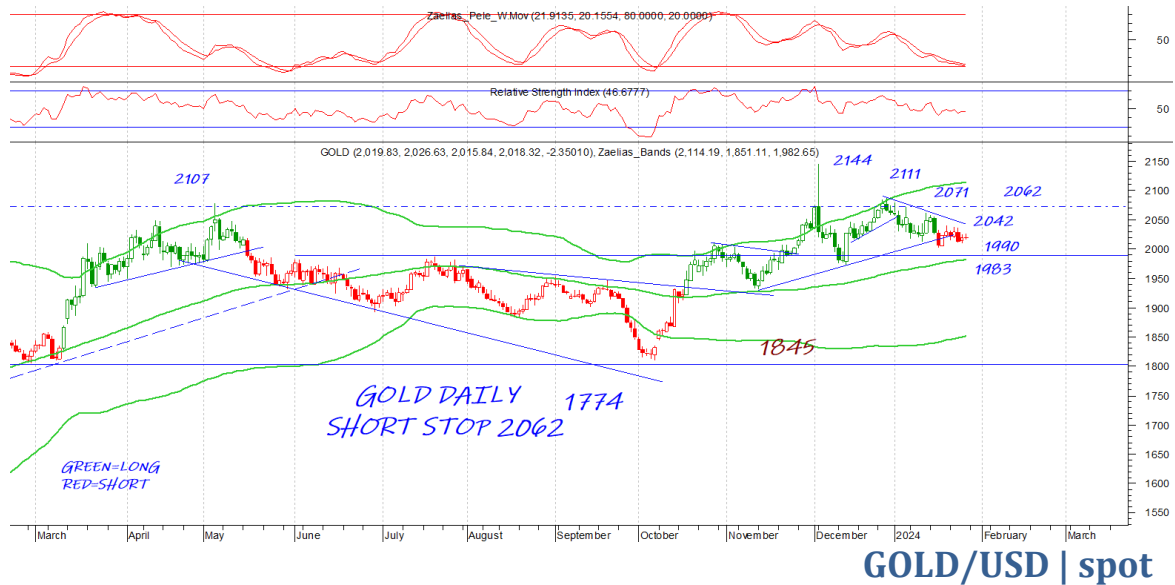
S&P 500 | spot

ΤΟ 4950 και το 4883 είναι τα δύο κοντινά μας επίπεδα που κατοχύρωση μπορούν να δώσουν κίνηση προς το 5000+ ή το 4800 επίπεδο που είναι και πρόσφατο ιστορικό υψηλό.

DAILY POSITION	LONG
STOP	4714



Συσσώρευσης συνέχεια για το χρυσάφι που φαίνεται να κινηθεί ανάμεσα στο 1980 και 2042 το επόμενο διάστημα. Χρειάζεται συντήρηση του πρώτου και διάσπαση του δεύτερου για ν δούμε και πάλι μία ανοδική προσπάθεια περιμένοντας εναγωνίως και τον ταλαντωτή να μας δώσει καλύτερες πιθανότητες στο timing.



DAILY POSITION	SHORT
STOP	2062

Disclaimer

Το παρόν δεν αποτελεί σύσταση επενδυτικής στρατηγικής αναφορικά με χρηματοπιστωτικά μέσα ή εκδότες χρηματοπιστωτικών μέσων και δεν περιέχει την οποιαδήποτε γνώμη σχετικά με την παρούσα ή μελλοντική αξία χρηματοπιστωτικών μέσων. Πρόκειται για ένα έγγραφο που έχει συνταχθεί από την FASTFINANCE Α.Ε.Π.Ε.Υ. με σκοπό την παροχή γενικής ενημέρωσης στους πελάτες της σχετικά με την τρέχουσα κατάσταση των χρηματαγορών. Το παρόν έγγραφο διανέμεται δωρεάν και τα πνευματικά του δικαιώματα ανήκουν εξ ολοκλήρου στην FASTFINANCE Α.Ε.Π.Ε.Υ.

Οι πληροφορίες και οι απόψεις στο συγκεκριμένο έγγραφο είναι για ενημέρωση του αναγνώστη και μόνο. Η FASTFINANCE Α.Ε.Π.Ε.Υ. δεν παρέχει καμία εγγύηση σχετικά με την ακρίβεια και την πληρότητα των πληροφοριών και των εκτιμήσεων σε αυτό το έγγραφο. Οι πληροφορίες προέρχονται από πηγές που θεωρούνται αντικειμενικά αξιόπιστες, χωρίς η FASTFINANCE Α.Ε.Π.Ε.Υ. να έχει επιβεβαιώσει την εγκυρότητα των πληροφοριών και των πηγών αυτών. Στο παρόν έγγραφο υπάρχουν πληροφορίες και εκτιμήσεις οι οποίες ενδεχομένως να αναθεωρηθούν σημαντικά μετά την κυκλοφορία του συγκεκριμένου εγγράφου είτε λόγω αναθεώρησης των οικονομικών μεγεθών από τις αρμόδιες αρχές, είτε επειδή οι εκτιμήσεις αναθεωρούνται με βάση νέες εξελίξεις και τάσεις στις οικονομίες και τις αγορές.

Στο παρόν έγγραφο ενδεχομένως να γίνεται αναφορά σε συγκεκριμένα χρηματοοικονομικά στοιχεία τα οποία μπορεί να μην είναι συμβατά με τον επενδυτικό ορίζοντα και το προφίλ συγκεκριμένων επενδυτών. Η επένδυση σε ορισμένα χρηματοοικονομικά στοιχεία μπορεί να ενέχει σημαντικούς κινδύνους και κόστος ευκαιρίας.

Οι αναγνώστες του συγκεκριμένου εγγράφου είναι αποκλειστικά υπεύθυνοι στο να επιβεβαιώνουν την εγκυρότητα των παρεχομένων πληροφοριών καθώς επίσης και να ενημερώνονται για τυχόν αναθεωρήσεις οικονομικών μεγεθών και εκτιμήσεων που λαμβάνουν χώρα.

Με τη χρήση του συγκεκριμένου εγγράφου συμφωνείτε ότι η FASTFINANCE Α.Ε.Π.Ε.Υ. δεν έχει καμία ευθύνη σχετικά με ζημιές και κόστη ευκαιρίας που απορρέουν είτε άμεσα είτε έμμεσα από την αξιοποίηση του παρόντος ενημερωτικού υλικού.



Λεωφ. Αμφιθέας 23
175 64 Π. Φάληρο
T: 210 931 8901
info@fastfinance.gr