



Weekly Overview & Charts

APRIL 29 2024

Περιεχόμενα

Greek Market Overview	1
FTSE 25 Large Cap	1
General Index ASE	5
EUR.USD spot	7
S&P 500 spot	8
Dow Jones 30 spot	
DAX 30 spot	
GOLD/USD spot	9
Disclaimer	10

Greek Market Overview

Νέα υψηλά 13ετίας...

Όταν η αγορά κερδίζει 6 στον ΓΔ και 8% στον τραπεζικό με νέα υψηλά 13 ετών και μάλιστα προπορευόμενη από τους ξένους τότε μπορούμε να πούμε ότι ήταν από τις καλύτερες εβδομάδες του έτους. Οι Κασσάνδρες του προηγούμενου διαστήματος αναγκάστηκαν να μαζευτούν ενώ η οι πιθανότητες να υπάρξει short squeeze στην αγορά είναι αισθητές.

Τα δύο μεγάλα νέα της εβδομάδας ήταν η εξαγορά της EPSILON στα 650 εκ αποτίμηση. Μετά την ENTERSOFT έχουμε ακόμα ένα μυθικό deal και μάλιστα με Αμερικάνικα δεδομένα γεγονός που δείχνει ότι οι ξένοι βλέπουν ότι μπροστά μας τα επόμενα χρόνια έχουμε να δούμε μεγάλη ανάπτυξη Μπορεί ο κλάδος της πληροφορικής να έχει και τις καλύτερες προοπτικές αλλά αυτό δεν σημαίνει ότι η υπόλοιπη οικονομία δεν θα ακολουθήσει. Αναγκαστικά μέρος της ρευστότητας του κλάδου τόσο από την ENTERSOFT όσο και από την EPSILON NET ψάχνουν διέξοδο στις υπόλοιπες εισηγμένες του κλάδου. Το κακό είναι ότι χάσαμε δύο πολύ καλές εταιρίες από την Ελληνική αγορά με τα private funds να φαίνεται ότι βολιδοσκοπούν αρκετές εταιρίες όχι μόνο στον εν λόγω κλάδο αλλά σε διαφορετικές κατευθύνσεις στην αγορά. Το δεύτερο νέο είναι ότι μαζί με τα αποτελέσματα του ο Μυτιλ ανακοίνωσε και την παράλληλη εισαγωγή του τον επόμενο 1 ½ χρόνο στο LSE και τον FTSE100. Θα είναι η πρώτη φορά που Ελληνική εταιρία θα σηκώσει κεφάλαια και μάλιστα σοβαρού μεγέθους με παράλληλη εισαγωγή σε ξένο χρηματιστήριο. Ένα ακόμα γεγονός που δείχνει την εμπιστοσύνη που έχουν οι ξένοι στην Ελληνική οικονομία και παράλληλα στις Ελληνικές εταιρίες.

Τεχνικά πλέον και με νέα υψηλά ψάχνουμε τις 1500 μονάδες σε πρώτη φάση θυμίζοντας ότι έχουμε στόχο έτους την ζώνη του 1600+. Το 1415-1420 γίνεται σημαντική στήριξη και πρώτο μέλημα του ΓΔ είναι να κλείσει πάνω από τις 1470 μονάδες. Προσοχή βραχυπρόθεσμα στην ζώνη του 1300 του τραπεζικού. Μία κατοχύρωση σε κλείσιμο θα μπορούσε να σκουιζάρει αρκετούς.

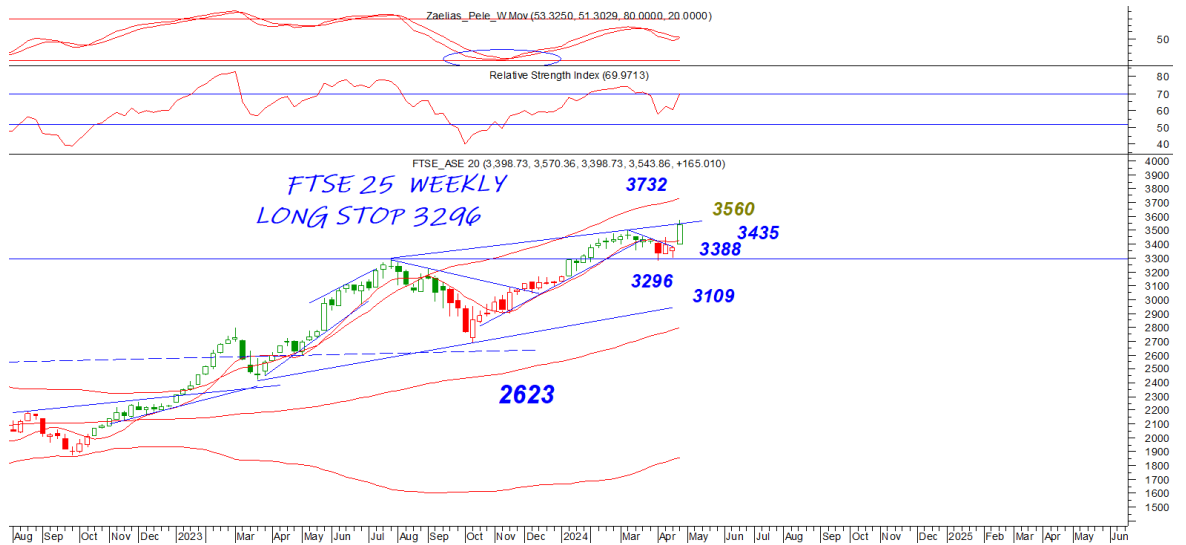
Στα στατιστικά για το 2024 ο ΓΔ κερδίζει 12,52%, ο Ftse25 13,48%, ο τραπεζικός 19,53% και ο ftsem με 4,39%. Οι επιλογές μας τρέχουν με 14,09% υπέρ αποδίδοντας του ΓΔ με 1,57%. Πρώτη σε απόδοση, η REALCONS με 55%, η PERFORMANCE με 39% την ΓΕΚΤΕΡΝΑ στο 26% και την ENTERSOFT στο 23%

Θυμίζουμε για ακόμα μία φορά πως η Ελληνική αγορά αν και στα 100 δις πλέον είναι αισθητά ρηχή για τους θεσμικούς με αποτέλεσμα να βλέπουμε κινήσεις που είναι μπροστά χρονικά από τους υπόλοιπους για να έχουν πιθανότητες να βγουν χαρτιά προς πώληση. Το ίδιο φυσικά μπορεί να συμβαίνει και στις διορθώσεις για να υπάρχουν πιο αγοραστές. Το μόνο σίγουρο είναι ότι θα έχουμε ακόμα μεγαλύτερες χρηματιστηριακές συγκινήσεις το επόμενο διάστημα. Σε ότι αφορά τις αναβαθμίσεις θα έρχονται πιο συχνά και αναπάντεχα όπως για παράδειγμα αυτή του s&p την εβδομάδα που πέρασε.

FTSE 25 | Large Cap

Το 3450 γίνεται κύρια στήριξη με το 3500 κοντινή. Μία κατοχύρωση σε κλείσιμο του 3573 μπορεί να οδηγήσει στο 3633 αν μη τι άλλο. Ο τραπεζικός πλέον έχει κοντινή στήριξη το 1237 και κύρια το 1210 και στοχεύει λίγο πάνω από τις **1300**

μονάδες επίπεδο που αν καταφέρει να κατοχυρώσει σε κλείσιμο μπορεί να υπάρξει σημαντικό short squeeze.

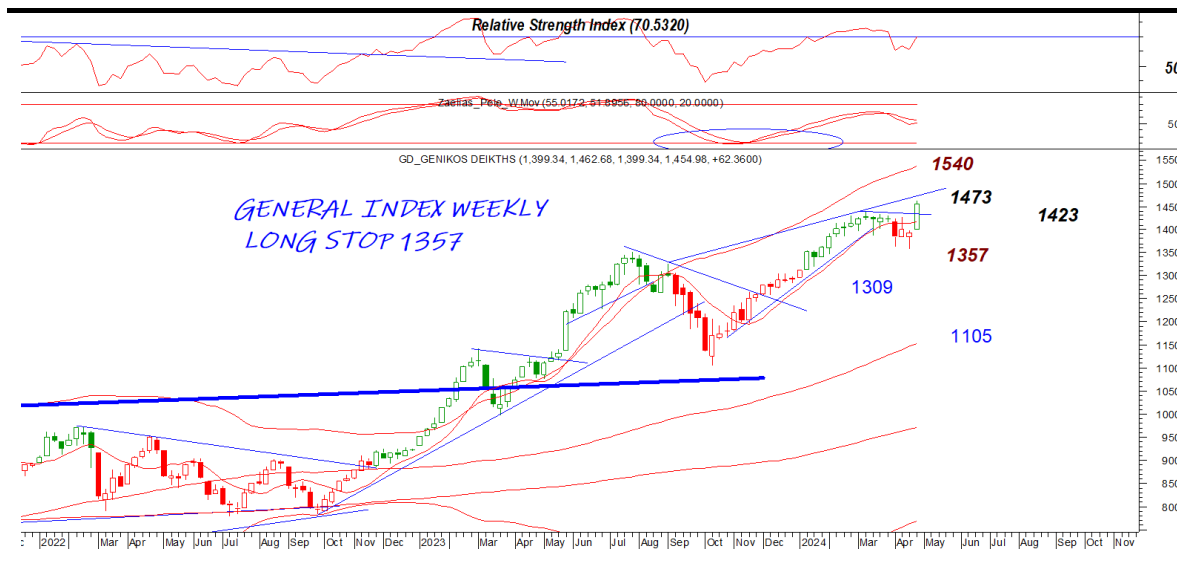




General Index | ASE

Η διάσπαση του 1420 απελευθέρωσε ανοδικές δυνάμεις με τον ΓΔ να καταγράφει και νέο υψηλό έτους αλλά και 13 ετών. Το 1420 επίπεδο γίνεται σημαντική στήριξη ενώ μία κατοχύρωση του 1473 σε κλείσιμο μπορεί να μας δώσει το 1500 ή 1540 επίπεδο.

DAILY POSITION	LONG
STOP	1357

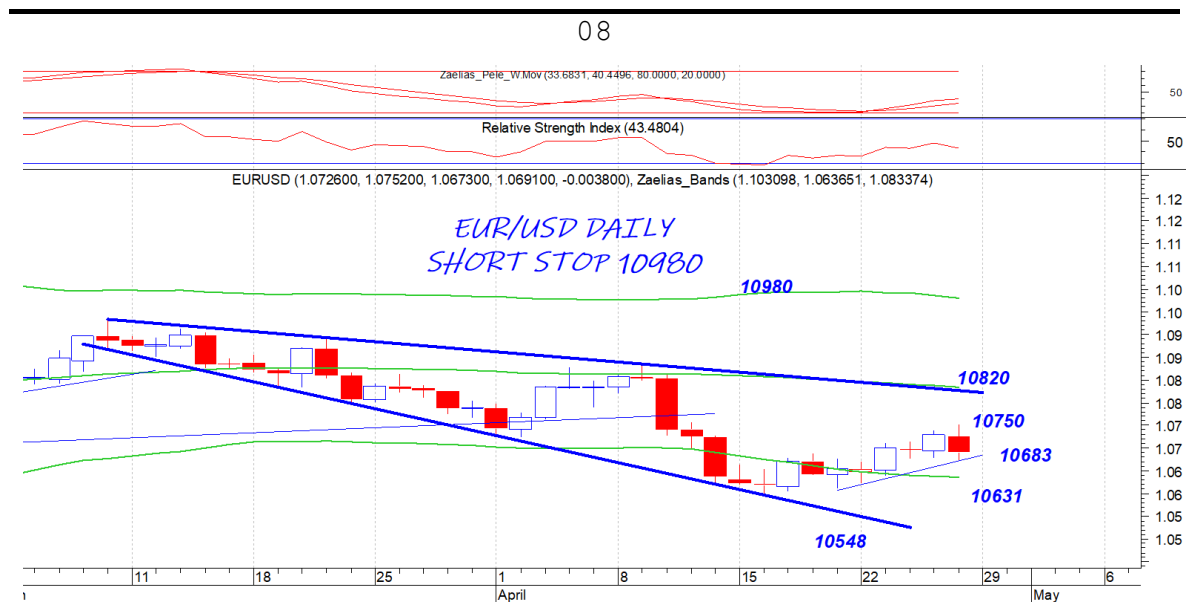




EUR.USD | spot

Αργά και βασανιστική η κίνηση την εβδομάδα που πέρασε. Το 10680 επίπεδο συντηρεί την πλάγια κίνηση και μόνο κατοχύρωση θα μπορούσε να δώσει το 10630. Το 10750 κοντινή αντίσταση που διάσπαση θα μας φέρει στο κύριο 10820 που είναι και ελάχιστος και πιθανός μας στόχος

DAILY POSITION	SHORT
STOP	10980

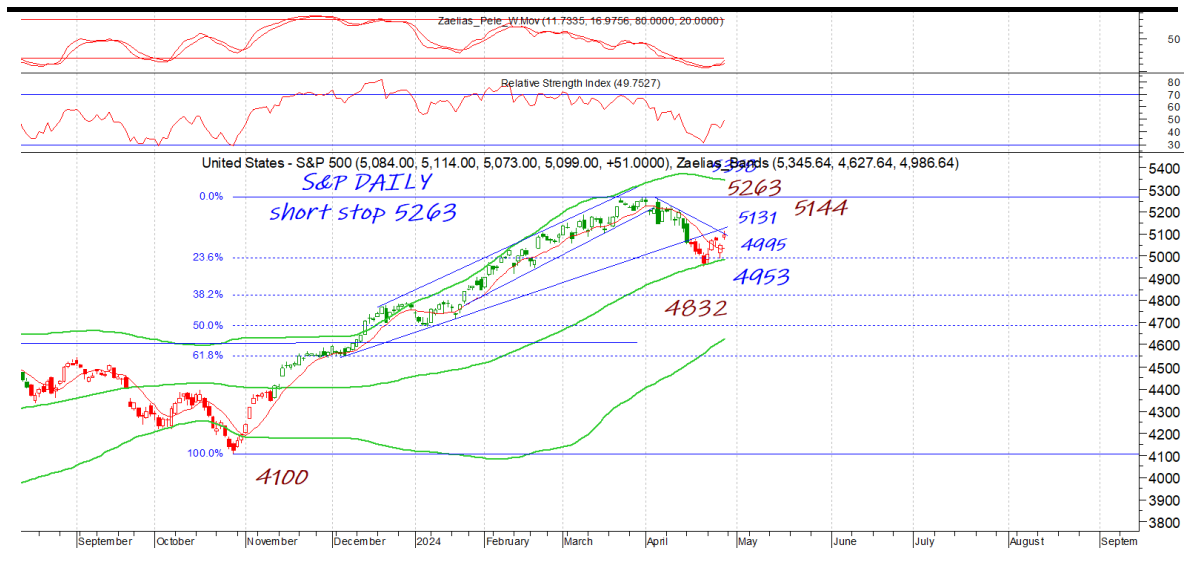


S&P 500 | spot

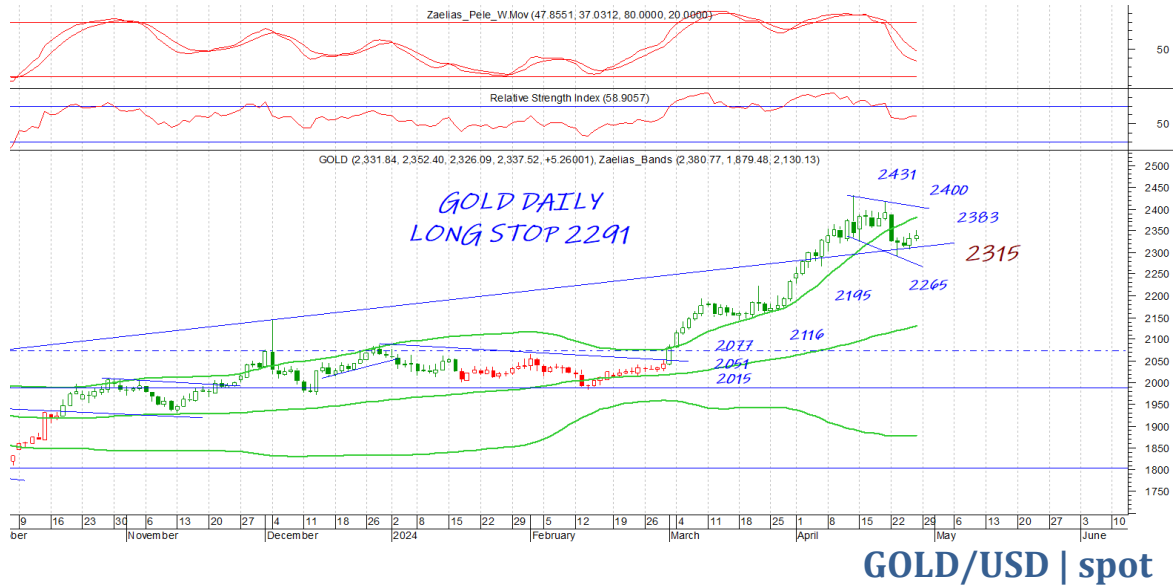
Το 4953 μας έδωσε αντίδραση όπως είχαμε όλες τις πιθανότητες μαζί μας. Το 5100-5130 είναι αντίσταση που αν κατοχυρωθεί

DAILY POSITION	SHORT
STOP	5263

άμεσα θα δώσει συνέχιση της κίνησης. Το 4995 είναι κοντινή σημαντική στήριξη. Ο ταλαντωτής μας είναι σε ιδανική θέση για να δούμε ένα θετικό momentum το επόμενο διάστημα. Μόνο αν χαθεί το χαμηλό μπορεί να δώσει πτωτική συνέχιση



Το νέο μας στοπ πλέον είναι στο 2291 με το επίπεδο να συντηρεί και την τάση την προηγούμενη εβδομάδα. Κοντινή στήριξη το 2315 με το 2383 κοντινή αντίσταση που διάσπαση μπορεί να μας δώσει το 2400 ή το 2431



DAILY POSITION	LONG
STOP	2291

Disclaimer

Το παρόν δεν αποτελεί σύσταση επενδυτικής στρατηγικής αναφορικά με χρηματοπιστωτικά μέσα ή εκδότες χρηματοπιστωτικών μέσων και δεν περιέχει την οποιαδήποτε γνώμη σχετικά με την παρούσα ή μελλοντική αξία χρηματοπιστωτικών μέσων. Πρόκειται για ένα έγγραφο που έχει συνταχθεί από την FASTFINANCE Α.Ε.Π.Ε.Υ. με σκοπό την παροχή γενικής ενημέρωσης στους πελάτες της σχετικά με την τρέχουσα κατάσταση των χρηματαγορών. Το παρόν έγγραφο διανέμεται δωρεάν και τα πνευματικά του δικαιώματα ανήκουν εξ ολοκλήρου στην FASTFINANCE Α.Ε.Π.Ε.Υ.

Οι πληροφορίες και οι απόψεις στο συγκεκριμένο έγγραφο είναι για ενημέρωση του αναγνώστη και μόνο. Η FASTFINANCE Α.Ε.Π.Ε.Υ. δεν παρέχει καμία εγγύηση σχετικά με την ακρίβεια και την πληρότητα των πληροφοριών και των εκτιμήσεων σε αυτό το έγγραφο. Οι πληροφορίες προέρχονται από πηγές που θεωρούνται αντικειμενικά αξιόπιστες, χωρίς η FASTFINANCE Α.Ε.Π.Ε.Υ. να έχει επιβεβαιώσει την εγκυρότητα των πληροφοριών και των πηγών αυτών. Στο παρόν έγγραφο υπάρχουν πληροφορίες και εκτιμήσεις οι οποίες ενδεχομένως να αναθεωρηθούν σημαντικά μετά την κυκλοφορία του συγκεκριμένου εγγράφου είτε λόγω αναθεώρησης των οικονομικών μεγεθών από τις αρμόδιες αρχές, είτε επειδή οι εκτιμήσεις αναθεωρούνται με βάση νέες εξελίξεις και τάσεις στις οικονομίες και τις αγορές.

Στο παρόν έγγραφο ενδεχομένως να γίνεται αναφορά σε συγκεκριμένα χρηματοοικονομικά στοιχεία τα οποία μπορεί να μην είναι συμβατά με τον επενδυτικό ορίζοντα και το προφίλ συγκεκριμένων επενδυτών. Η επένδυση σε ορισμένα χρηματοοικονομικά στοιχεία μπορεί να ενέχει σημαντικούς κινδύνους και κόστος ευκαιρίας.

Οι αναγνώστες του συγκεκριμένου εγγράφου είναι αποκλειστικά υπεύθυνοι στο να επιβεβαιώνουν την εγκυρότητα των παρεχομένων πληροφοριών καθώς επίσης και να ενημερώνονται για τυχόν αναθεωρήσεις οικονομικών μεγεθών και εκτιμήσεων που λαμβάνουν χώρα.

Με τη χρήση του συγκεκριμένου εγγράφου συμφωνείτε ότι η FASTFINANCE Α.Ε.Π.Ε.Υ. δεν έχει καμία ευθύνη σχετικά με ζημιές και κόστη ευκαιρίας που απορρέουν είτε άμεσα είτε έμμεσα από την αξιοποίηση του παρόντος ενημερωτικού υλικού.



Λεωφ. Αμφιθέας 23
175 64 Π. Φάληρο
T: 210 931 8901
info@fastfinance.gr