



Weekly Overview & Charts

JULY 29 2024

Περιεχόμενα

Greek Market Overview	1
FTSE 25 Large Cap	1
General Index ASE	4
EUR.USD spot	6
S&P 500 spot	7
Dow Jones 30 spot	
DAX 30 spot	
GOLD/USD spot	8
Disclaimer	9

Greek Market Overview

4 στις 4 ανοδικές εβδομάδες...

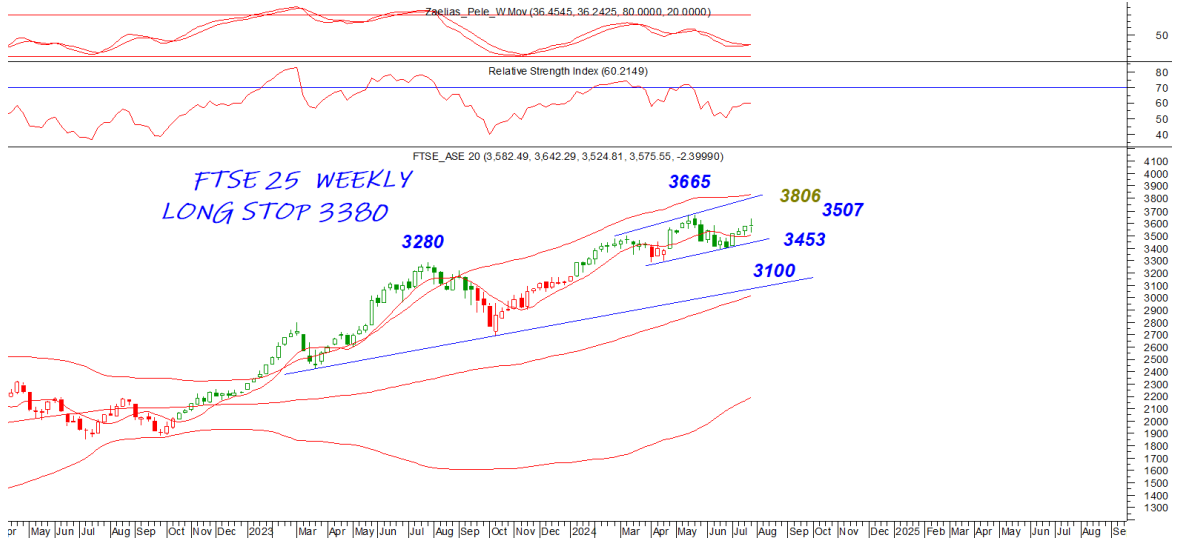
Μπορεί η αγορά μας να μην έκλεισε στα υψηλά της παρόλα αυτά κατάφερε για ακόμα μία εβδομάδα να κλείσει με κέρδη κρατώντας χαρακτήρα σε σχέση με τις ξένες αγορές. Ο τραπεζικός ήταν αυτός που έκλεισε με απώλειες παρόλα αυτά ήταν και ο μόνος κλαδικός που κατέγραψε και νέα υψηλά έτους στις αρχές της εβδομάδας. Συνάμα οι αποκοπές μερισμάτων κλέβουν πόντους από τον ΓΔ με την Δευτέρα να είναι χωρίς μέρισμα (0,34) και η Εθνική με μόνο μέλημα πλέον το πακέτο του φθινοπώρου.

Ο ΟΤΕ έκανε την διαφορά κλείνοντας σχεδόν με 5% κέρδη καταγράφοντας και νέο υψηλό έτους. Έτσι λοιπόν ήταν σειρά του σωματοφύλακα ΟΤΕ να δώσει την παρτίδα για τον ΓΔ και να στοχεύει το 1540 σε πρώτη φάση. Οι τζίροι σε χαμηλές πτήσεις λόγω καλοκαιριού και χωρίς ιδιαίτερα επιχειρηματικά νέα με την αγορά να περιμένει τις ανακοινώσεις των αποτελεσμάτων των τραπεζών την εβδομάδα που έρχεται. Από αυτές θα εξαρτηθεί αν ο τραπεζικός καταφέρει ακόμα μία φορά να δοκιμάσει την ζώνη του 1350.

Στα στατιστικά μας τώρα ο ΓΔ κερδίζει 13,62% από αρχές έτους με τον FTSE25 14,50%, τον τραπεζικό 21,86% και την μεσαία κεφαλαιοποίηση με 2,96%. Οι επιλογές μας τρέχουν με 13,72% υπέρ αποδίδοντας 0,11% του ΓΔ. Από της επιλογές μας τώρα η PERFORMANCE τρέχουν με 43% κέρδη, η REAL CONS με 41%, η Εθνική με 34%, η EURO-BANK με 27% και τέλος η ΓΕΚΤΕΡΝΑ με 35%.

FTSE 25 | Large Cap

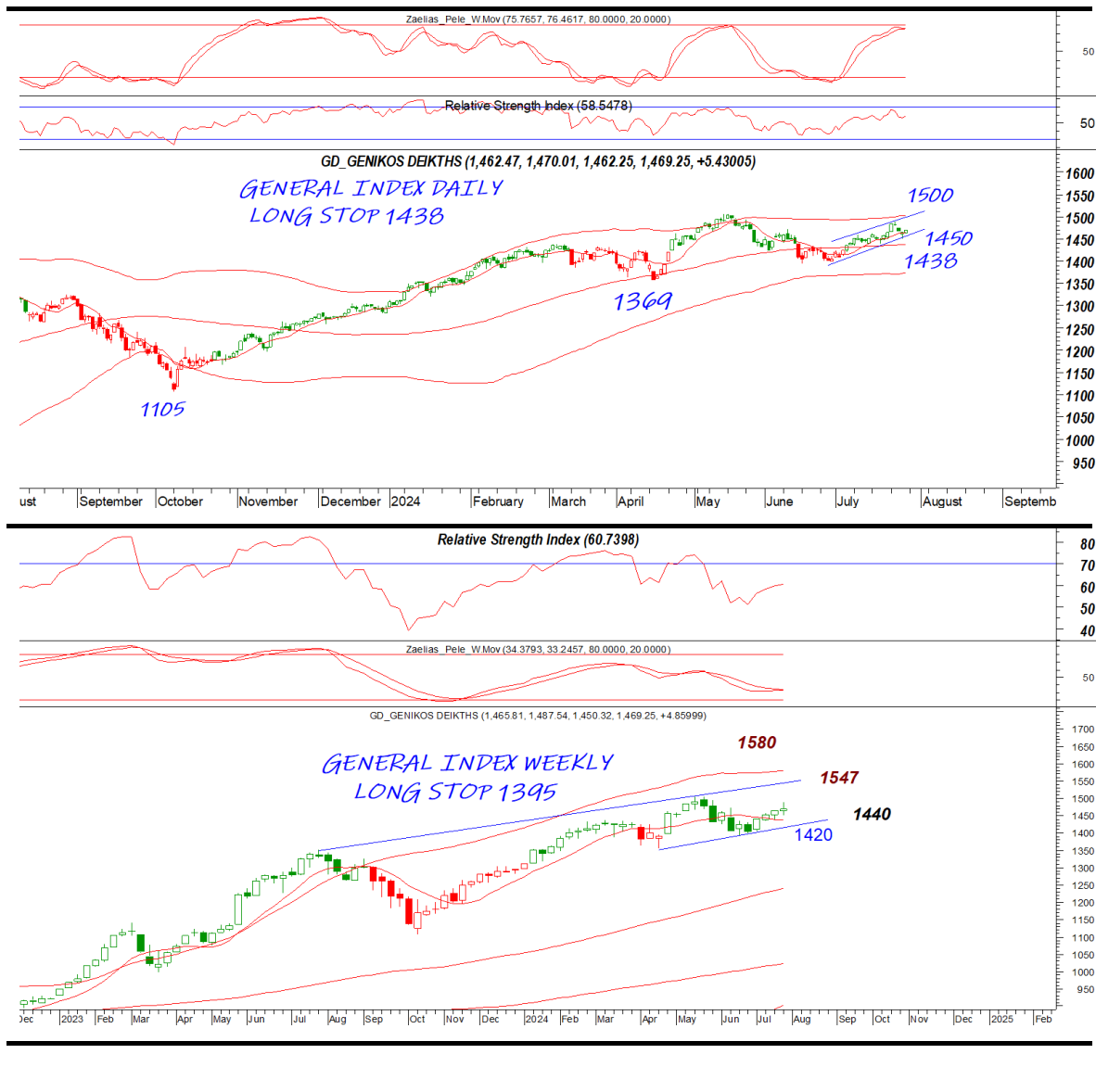
Το 3524 είναι σημαντική μας στήριξη που μόνο κατοχύρωση θα μπορούσε να μας φέρει στο 3498 που είναι και το στοπ. Μία κατοχύρωση του 3580 μπορεί να μας φέρει και πάλι στο 3650 επίπεδο. Αντίστοιχα ο τραπεζικός που ήταν και ο μόνος που κατέγραψε και νέο υψηλό έχει στήριξη στο 1290 και όλες τις πιθανότητες να δοκιμάσει εκ νέου το 1350 επίπεδο εφόσον κατοχυρώσει σε κλείσιμο το 1314

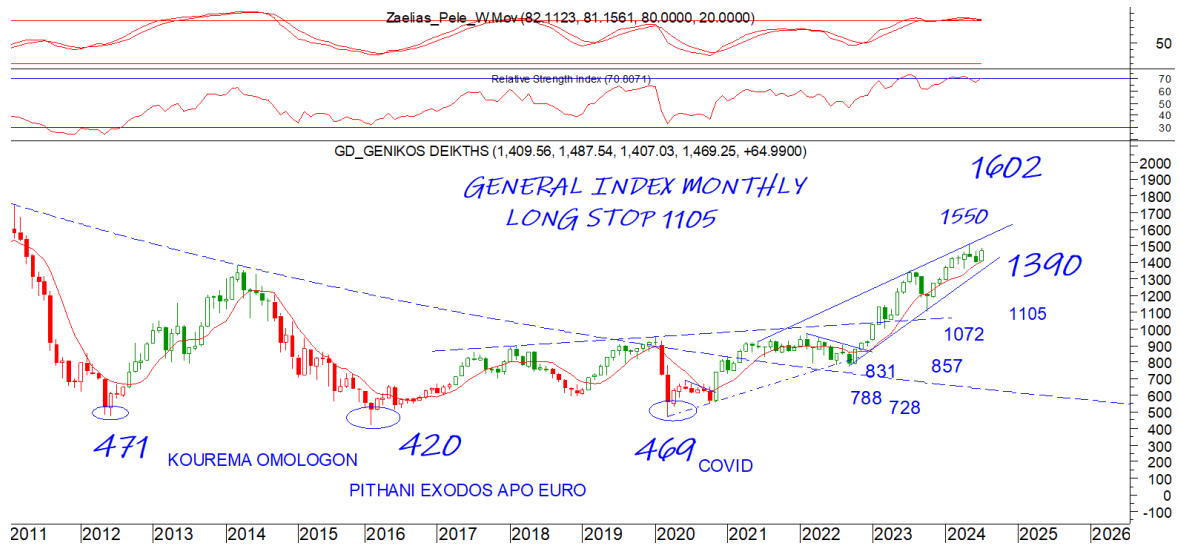


General Index | ASE

Το 1450 είναι κύρια στήριξη θυμίζοντας ότι το stop μας είναι στο 1438. Ουσιαστική αντίσταση στο 1500 με κοντινή το 1480

DAILY POSITION	LONG
STOP	1438





EUR.USD | spot

Το 10825 έδωσε αντίδραση με το 109 κοντινή αντίσταση και κύρια το 10935. Το 108 επίπεδο είναι κοντινή στήριξη με κύριο το 10765

DAILY POSITION	LONG
STOP	10665



S&P 500 | spot

Το 5530 είναι ουσιαστική αντίσταση που θέλει προσοχή και που μόνο κατοχύρωση σε κλείσιμο θα μπορούσε να δώσει και πάλι τα υψηλά του. Το 5340 ουσιαστική επόμενη στήριξη

DAILY POSITION	LONG
STOP	5191



Το 2345 είναι κοντινή σημαντική στήριξη με το 2405 κύρια αντίσταση. Κατοχύρωση του τελευταίου μπορεί να δώσει και πάλι κίνηση στο 2450



DAILY POSITION	LONG
STOP	2293

Disclaimer

Το παρόν δεν αποτελεί σύσταση επενδυτικής στρατηγικής αναφορικά με χρηματοπιστωτικά μέσα ή εκδότες χρηματοπιστωτικών μέσων και δεν περιέχει την οποιαδήποτε γνώμη σχετικά με την παρούσα ή μελλοντική αξία χρηματοπιστωτικών μέσων. Πρόκειται για ένα έγγραφο που έχει συνταχθεί από την FASTFINANCE Α.Ε.Π.Ε.Υ. με σκοπό την παροχή γενικής ενημέρωσης στους πελάτες της σχετικά με την τρέχουσα κατάσταση των χρηματαγορών. Το παρόν έγγραφο διανέμεται δωρεάν και τα πνευματικά του δικαιώματα ανήκουν εξ ολοκλήρου στην FASTFINANCE Α.Ε.Π.Ε.Υ.

Οι πληροφορίες και οι απόψεις στο συγκεκριμένο έγγραφο είναι για ενημέρωση του αναγνώστη και μόνο. Η FASTFINANCE Α.Ε.Π.Ε.Υ. δεν παρέχει καμία εγγύηση σχετικά με την ακρίβεια και την πληρότητα των πληροφοριών και των εκτιμήσεων σε αυτό το έγγραφο. Οι πληροφορίες προέρχονται από πηγές που θεωρούνται αντικειμενικά αξιόπιστες, χωρίς η FASTFINANCE Α.Ε.Π.Ε.Υ. να έχει επιβεβαιώσει την εγκυρότητα των πληροφοριών και των πηγών αυτών. Στο παρόν έγγραφο υπάρχουν πληροφορίες και εκτιμήσεις οι οποίες ενδεχομένως να αναθεωρηθούν σημαντικά μετά την κυκλοφορία του συγκεκριμένου εγγράφου είτε λόγω αναθεώρησης των οικονομικών μεγεθών από τις αρμόδιες αρχές, είτε επειδή οι εκτιμήσεις αναθεωρούνται με βάση νέες εξελίξεις και τάσεις στις οικονομίες και τις αγορές.

Στο παρόν έγγραφο ενδεχομένως να γίνεται αναφορά σε συγκεκριμένα χρηματοοικονομικά στοιχεία τα οποία μπορεί να μην είναι συμβατά με τον επενδυτικό ορίζοντα και το προφίλ συγκεκριμένων επενδυτών. Η επένδυση σε ορισμένα χρηματοοικονομικά στοιχεία μπορεί να ενέχει σημαντικούς κινδύνους και κόστος ευκαιρίας.

Οι αναγνώστες του συγκεκριμένου εγγράφου είναι αποκλειστικά υπεύθυνοι στο να επιβεβαιώνουν την εγκυρότητα των παρεχομένων πληροφοριών καθώς επίσης και να ενημερώνονται για τυχόν αναθεωρήσεις οικονομικών μεγεθών και εκτιμήσεων που λαμβάνουν χώρα.

Με τη χρήση του συγκεκριμένου εγγράφου συμφωνείτε ότι η FASTFINANCE Α.Ε.Π.Ε.Υ. δεν έχει καμία ευθύνη σχετικά με ζημιές και κόστη ευκαιρίας που απορρέουν είτε άμεσα είτε έμμεσα από την αξιοποίηση του παρόντος ενημερωτικού υλικού.



Λεωφ. Αμφιθέας 23
175 64 Π. Φάληρο
T: 210 931 8901
info@fastfinance.gr