



Weekly Overview & Charts

SEPTEMBER 30 2024

Περιεχόμενα

Greek Market Overview	1
FTSE 25 Large Cap	1
General Index ASE	5
EUR.USD spot	7
S&P 500 spot	8
Dow Jones 30 spot	
DAX 30 spot	
GOLD/USD spot	9
Disclaimer	10

Greek Market Overview

Ξύπνησε απότομα ..

Είχαμε μήνες να δούμε μία τόσο κερδοφόρο εβδομάδα “συμπτωματικά” μετά την λήξη των παραγώγων με τον ftse25 να κερδίζει 3,5%, τον ΓΔ 3% και τον τραπεζικό 4,6%. Στις αρχές της εβδομάδας ολοκληρώνεται η πώληση του πακέτου της Εθνικής και η υπερκάλυψη θα μας δείξει και την τιμή αλλά και την πιθανή ζήτηση μετά το placement.

Οι συναλλαγές ανέβασαν στροφές με το ενδιαφέρον να αυξάνεται μέρα με την μέρα. Το ΚΡΙ ΚΡΙ έκανε νέο Placement της τάξεως του 3% στο 12 ευρώ μεγαλώνοντας το free float στην μετοχή, με την εταιρία να αλλάζει πίστα μετά την είσοδο και στην Αμερική. Μπροστά μας η ΑΜΚ της CENERGY με τον όμιλο να έχει ενδιαφέρον και λόγω των συνηθισμένων ράλι του το τελευταίο τρίμηνο. Μην ξεχνάμε και την ΑΜΚ της Αττικής που θα προσπαθήσει να μπει σοβαρά στον τραπεζικό χάρτη.

Όλα δείχνουν πως τα αποτελέσματα και του 2024 θα έχουν σημαντικά ρεκόρ σε αρκετές εταιρίες με βάση τα μέχρι τώρα αποτελέσματα. Ο κατασκευαστικός κλάδος φαίνεται να κάνει την διαφορά από πλευράς αποτελεσμάτων το επόμενο διάστημα δικαιολογώντας εύκολα τις παρούσες αλλά και καλύτερες αποτιμήσεις.

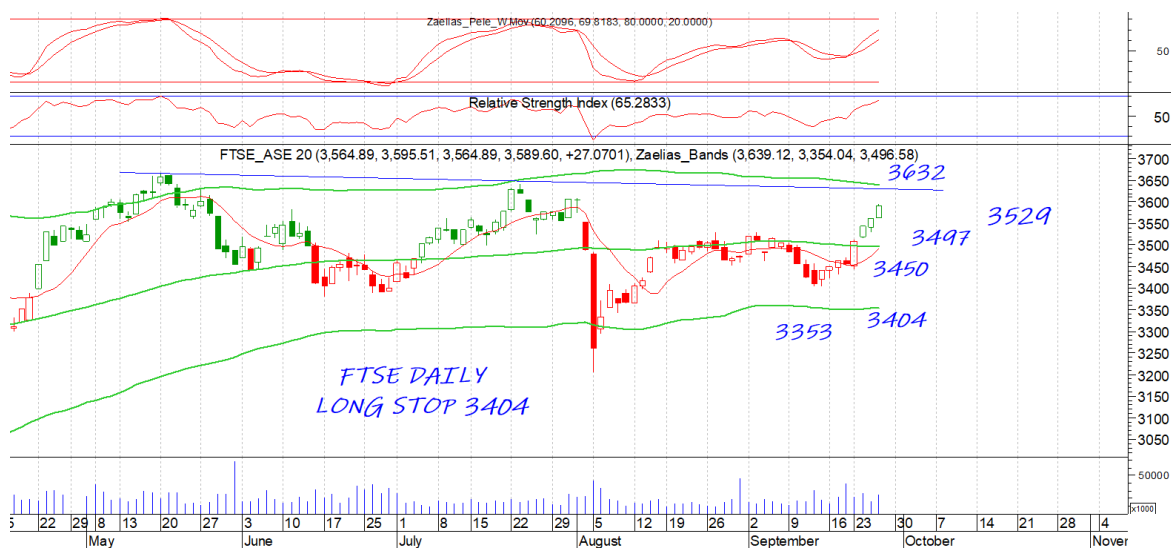
Στο τεχνικό σκέλος η αγορά κατοχυρώνοντας το 1450 έκανε την διαφορά με το επίπεδο να γίνεται στήριξη. Όλα δείχνουν ότι ξεκίνησε μία μεγαλύτερη σε χρόνο ανοδική κίνηση με επόμενο μεσοπρόθεσμο στόχο τις 1580-1600 μονάδες. Από πλευρά τίτλων εκτός από πολλά νέα αγοραστικά σήματα ενδιαφέρονσα μεσοπρόθεσμη διάσπαση έκανε η ΔΕΗ αφήνοντας πίσω τα 12 ευρώ ενώ λείπει μία κατοχύρωση του 1290 στον τραπεζικό κλάδο για να δούμε περαιτέρω επιθετική τάση στον κλάδο.

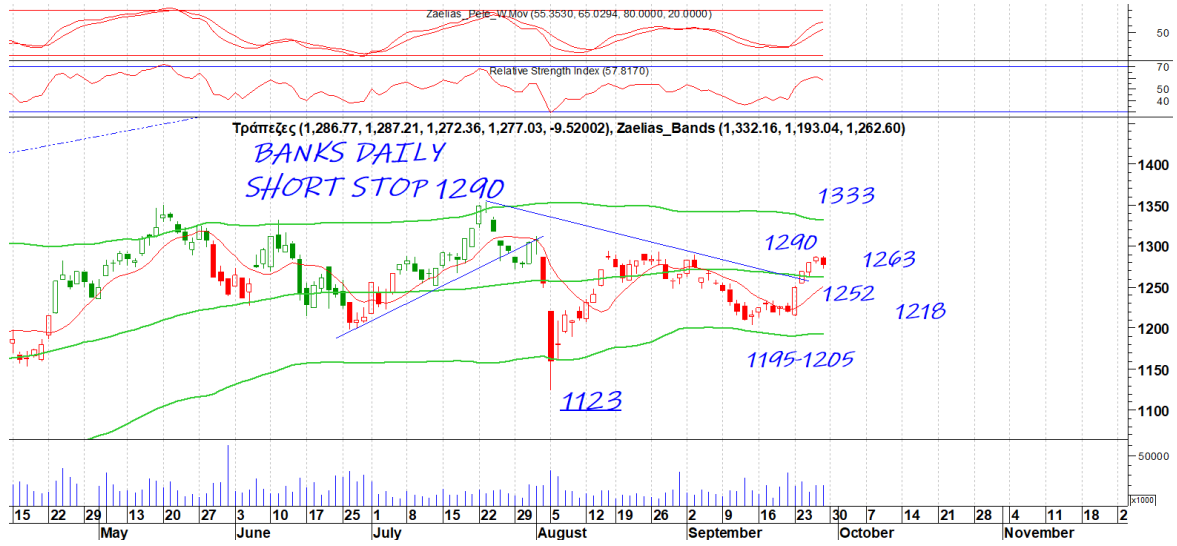
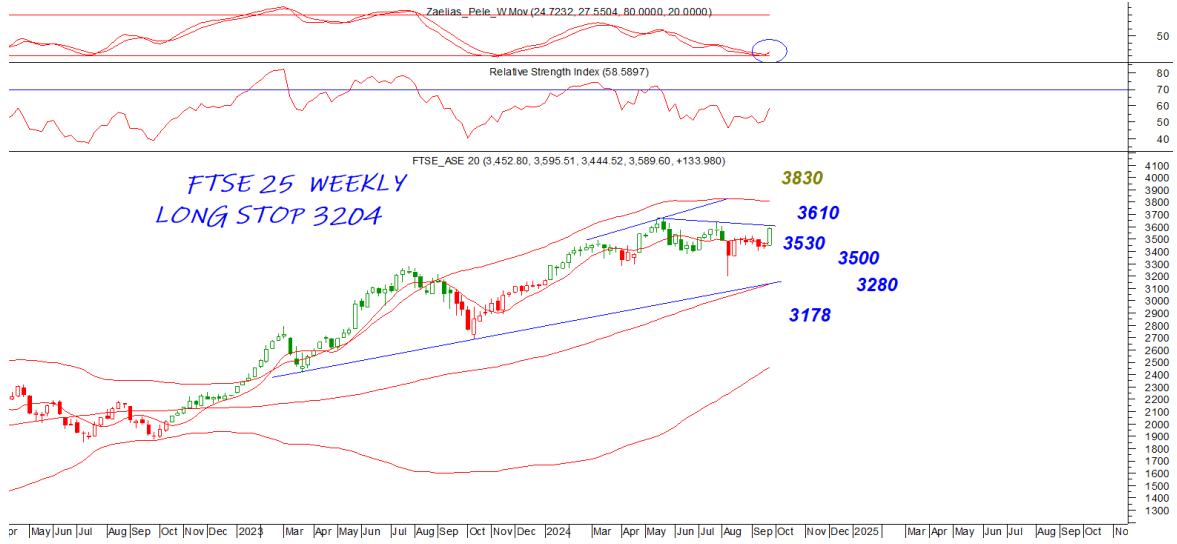
Στα στατιστικά μας τώρα ο ΓΔ κερδίζει 13,58% από αρχές έτους με τον FTSE25 14,95%, τον τραπεζικό 20,29% και την μεσαία κεφαλαιοποίηση με 4,38%. Οι επιλογές μας τρέχουν με 14,77% υπέρ αποδίδοντας 1,20% του ΓΔ χωρίς να υπολογίζονται τα μερίσματα.. Από της επιλογές μας τώρα η PERFORMANCE τρέχουν με 47% κέρδη, η REAL CONS με 46%, η ΓΕΚΤΕΡΝΑ με 34%, το ΚΡΙ ΚΡΙ με 40%, και η CENERGY με 41%.

Η Δευτέρα είναι και η τελευταία μέρα του μήνα πολύ κοντά για μία ακόμα φορά στα υψηλά τριμήνου. Τα αποτελέσματα συνεχίζουν να εκπλήττουν θετικά με την αγορά να συνεχίσει να κινείται με ήρεμους ρυθμούς και χωρίς να σηκώνει σκόνη γεγονός θετικό για την συνέχιση της ανόδου.

FTSE 25 | Large Cap

Η διάσπαση του 3529 όπως είχαμε προϋδεάσει έδωσε την ανοδική κίνηση με στόχο το 3632. Το 3550 έχει γίνει κοντινή στήριξη με το 3530 κύρια. Στο εβδομαδιαίο γράφημα ο ταλαντωτής μας δείχνει ότι μπορεί να έχει ξεκινήσει μία μεσοπρόθεσμη ανοδική πορεία με το επόμενο make or break επίπεδο η ζώνη του 3630-3640. Αντίστοιχα ο τραπεζικός έδωσε κίνηση με την διάσπαση του 1265 χωρίς όμως να απειλήσει να κατοχυρώσει ακόμα το 1290 επίπεδο. Το 1263 έχει γίνει κοντινή στήριξη

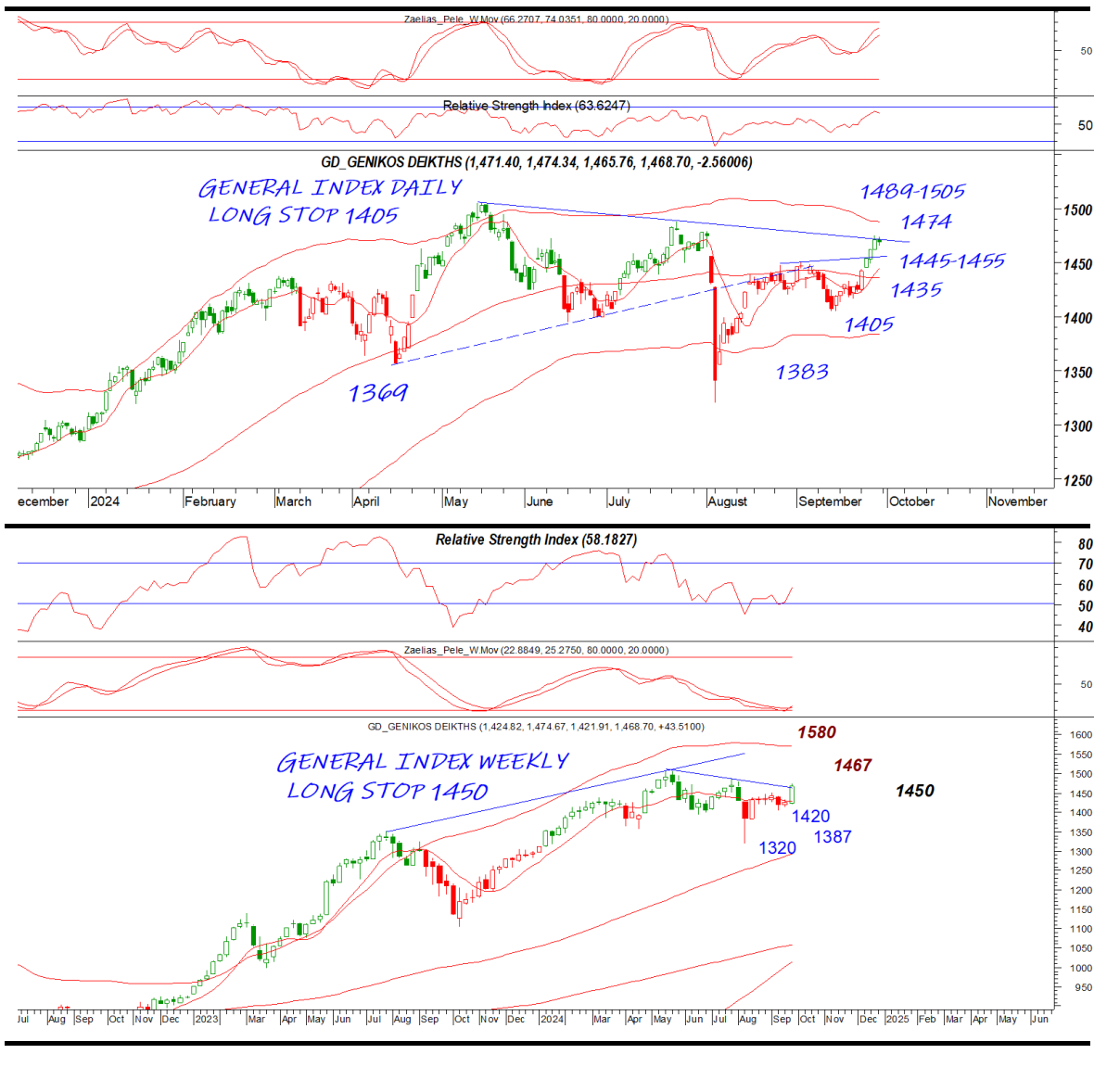




General Index | ASE

Η διάσπαση του 1450 έκανε την διαφορά πληρώνοντας με συνοπτικές διαδικασίες το 1474 επίπεδο. Το 1450 γίνεται στήριξη ενώ μια κατοχύρωση του 1474 μπορεί να μας φέρει στην ζώνη του 1490-1505. Το stop στην παρούσα στο 1405. Στο εβδομαδιαίο ο ταλαντωτής μας εικάζει ότι ξεκινάει και χρονικά μία ανοδική κίνηση.

DAILY POSITION	LONG
STOP	1405

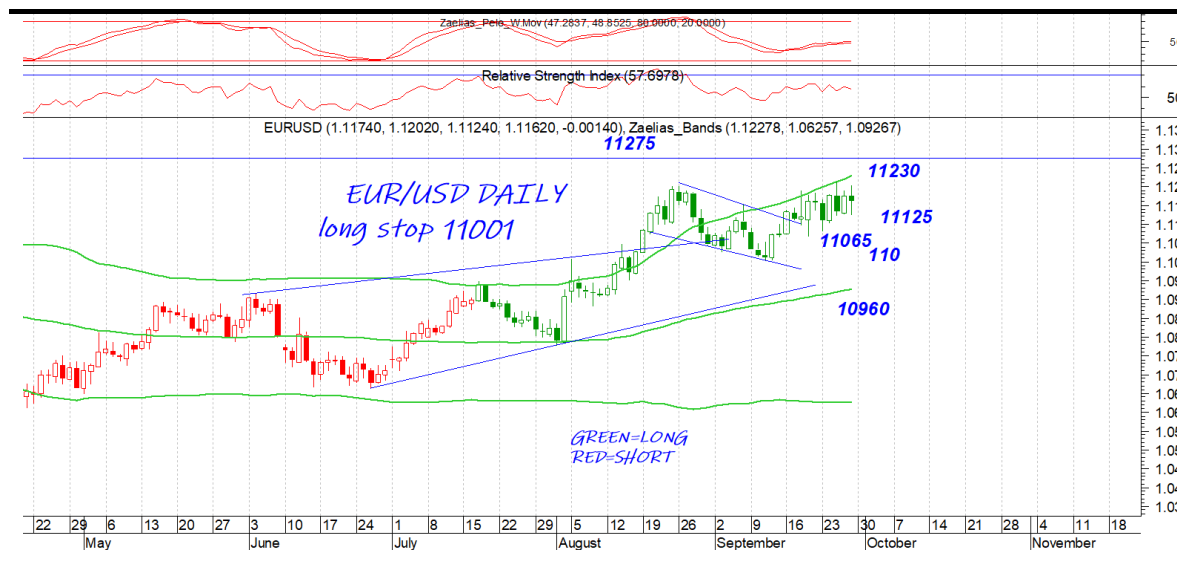




EUR.USD | spot

Το 112 δοκιμάστηκε δις με το 11230 να είναι κοντινή αντίσταση και το 11275 επόμενος στόχος. Το 11125 κοντινή στήριξη το 11065 κύρια και το στοπ μας να είναι στο 110.

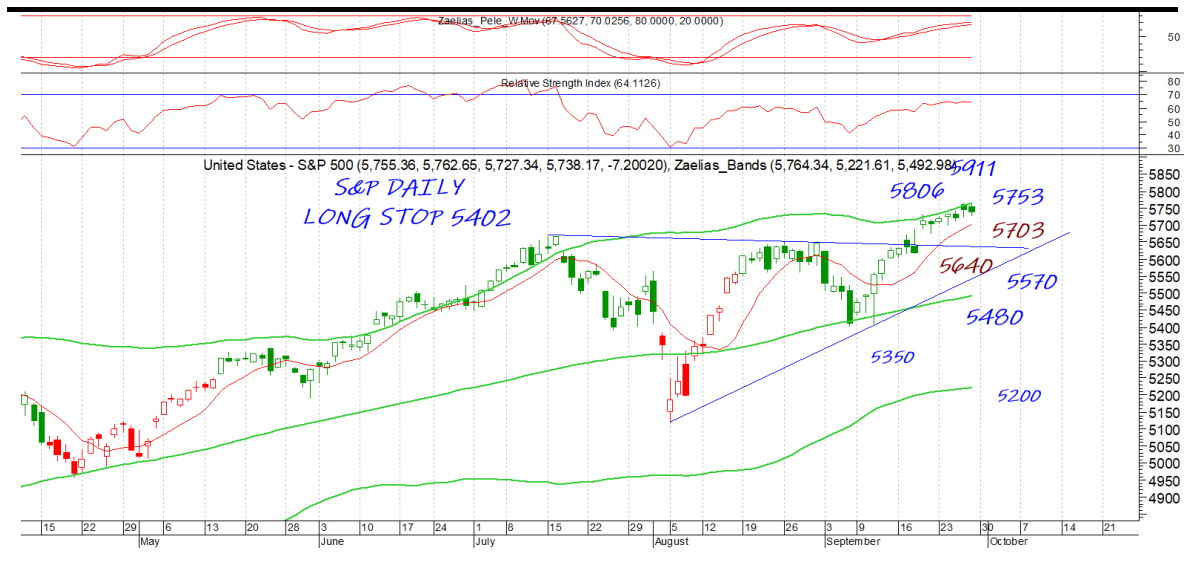
DAILY POSITION LONG
STOP 11001



S&P 500 | spot

Το 5762 στην παρούσα ανθίσταται και μόνο κατοχύρωση σε κλείσιμο μπορεί να δώσει άμεσα συνέχιση. Το 5703 κοντινή στήριξη που διάσπαση μπορεί να μας φέρει στο 5640.

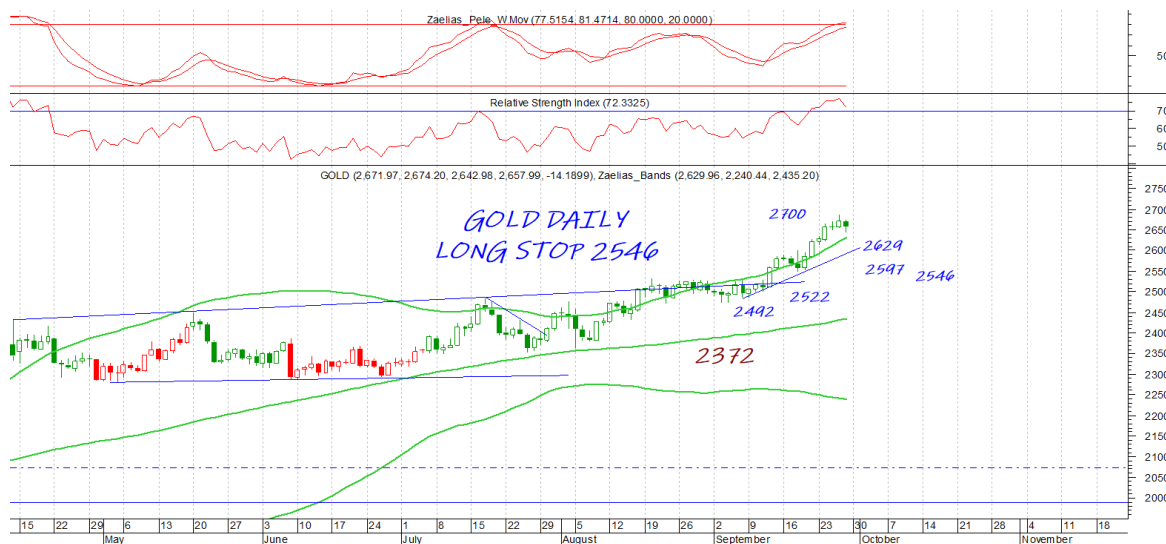
DAILY POSITION LONG
STOP 5402



GOLD/USD | spot

DAILY POSITION LONG
STOP 2546

Όσο συντηρείται το 2629 σε κλείσιμο η τάση παραμένει επιθετική. Το 2700 συνεχίζει να είναι στόχος μας με το γράφημα ακόμα να μην έχει προβληματίσει. Μία κατοχύρωση του 2629 μπορεί να μας φέρει στο 2597 θυμίζοντας ότι το stop μας παραμένει στο 2546



Disclaimer

Το παρόν δεν αποτελεί σύσταση επενδυτικής στρατηγικής αναφορικά με χρηματοπιστωτικά μέσα ή εκδότες χρηματοπιστωτικών μέσων και δεν περιέχει την οποιαδήποτε γνώμη σχετικά με την παρούσα ή μελλοντική αξία χρηματοπιστωτικών μέσων. Πρόκειται για ένα έγγραφο που έχει συνταχθεί από την FASTFINANCE Α.Ε.Π.Ε.Υ. με σκοπό την παροχή γενικής ενημέρωσης στους πελάτες της σχετικά με την τρέχουσα κατάσταση των χρηματαγορών. Το παρόν έγγραφο διανέμεται δωρεάν και τα πνευματικά του δικαιώματα ανήκουν εξ ολοκλήρου στην FASTFINANCE Α.Ε.Π.Ε.Υ.

Οι πληροφορίες και οι απόψεις στο συγκεκριμένο έγγραφο είναι για ενημέρωση του αναγνώστη και μόνο. Η FASTFINANCE Α.Ε.Π.Ε.Υ. δεν παρέχει καμία εγγύηση σχετικά με την ακρίβεια και την πληρότητα των πληροφοριών και των εκτιμήσεων σε αυτό το έγγραφο. Οι πληροφορίες προέρχονται από πηγές που θεωρούνται αντικειμενικά αξιόπιστες, χωρίς η FASTFINANCE Α.Ε.Π.Ε.Υ. να έχει επιβεβαιώσει την εγκυρότητα των πληροφοριών και των πηγών αυτών. Στο παρόν έγγραφο υπάρχουν πληροφορίες και εκτιμήσεις οι οποίες ενδεχομένως να αναθεωρηθούν σημαντικά μετά την κυκλοφορία του συγκεκριμένου εγγράφου είτε λόγω αναθεώρησης των οικονομικών μεγεθών από τις αρμόδιες αρχές, είτε επειδή οι εκτιμήσεις αναθεωρούνται με βάση νέες εξελίξεις και τάσεις στις οικονομίες και τις αγορές.

Στο παρόν έγγραφο ενδεχομένως να γίνεται αναφορά σε συγκεκριμένα χρηματοοικονομικά στοιχεία τα οποία μπορεί να μην είναι συμβατά με τον επενδυτικό ορίζοντα και το προφίλ συγκεκριμένων επενδυτών. Η επένδυση σε ορισμένα χρηματοοικονομικά στοιχεία μπορεί να ενέχει σημαντικούς κινδύνους και κόστος ευκαιρίας.

Οι αναγνώστες του συγκεκριμένου εγγράφου είναι αποκλειστικά υπεύθυνοι στο να επιβεβαιώνουν την εγκυρότητα των παρεχομένων πληροφοριών καθώς επίσης και να ενημερώνονται για τυχόν αναθεωρήσεις οικονομικών μεγεθών και εκτιμήσεων που λαμβάνουν χώρα.

Με τη χρήση του συγκεκριμένου εγγράφου συμφωνείτε ότι η FASTFINANCE Α.Ε.Π.Ε.Υ. δεν έχει καμία ευθύνη σχετικά με ζημιές και κόστη ευκαιρίας που απορρέουν είτε άμεσα είτε έμμεσα από την αξιοποίηση του παρόντος ενημερωτικού υλικού.



Λεωφ. Αμφιθέας 23
175 64 Π. Φάληρο
T: 210 931 8901
info@fastfinance.gr